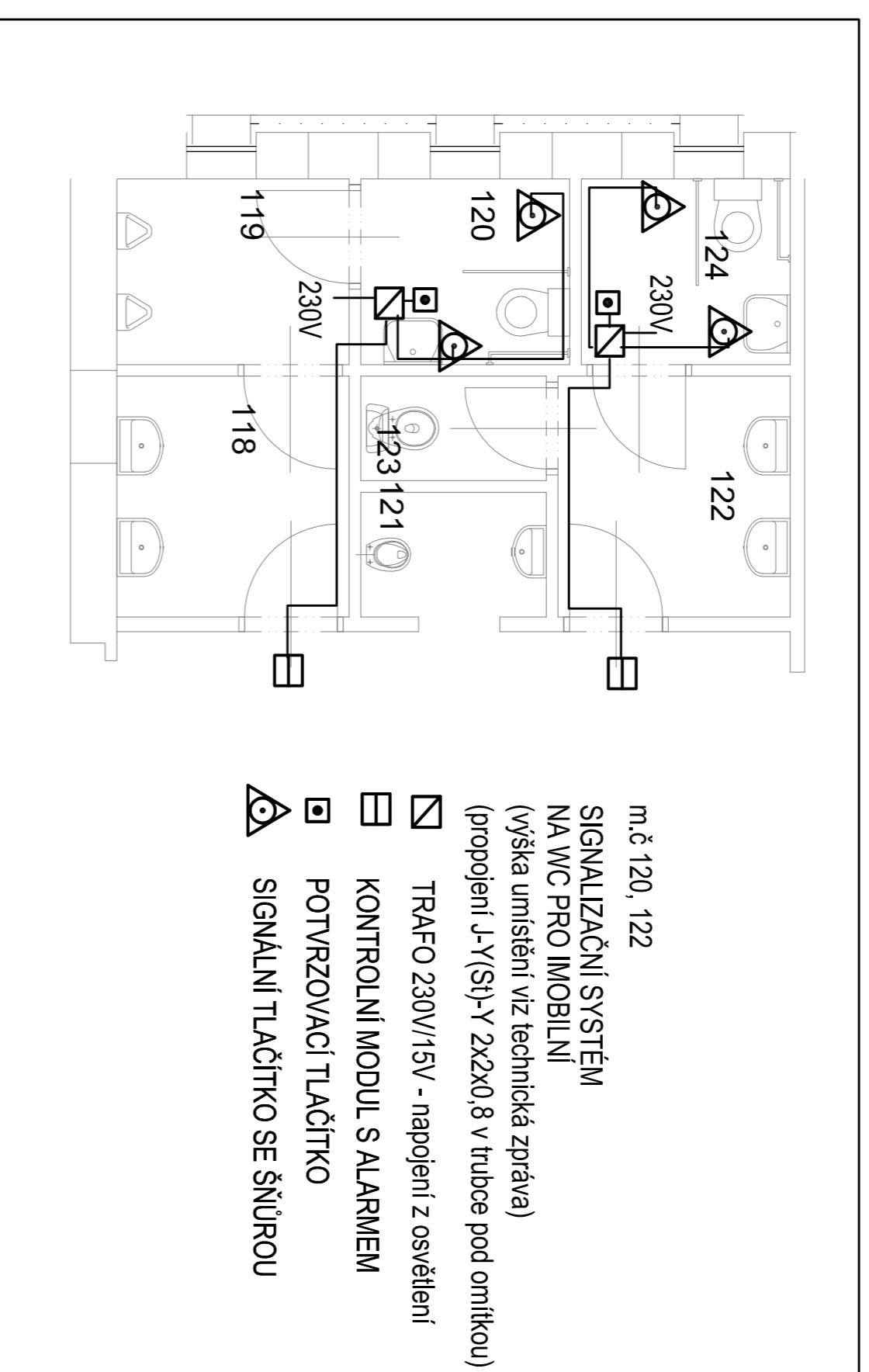


- m.č. 120, 122
**SIGNALIZAČNÍ SYSTÉM
 NA WC PRO IMOBILNI**
 (vyššíka umístění viz technická zpráva)
 (propojení J-(S)U - v trubicích pod omítkou)
- ☑ TRAFIO 230V/15V - napojení z osvětlení
 ☑ KONTROLNÍ MODUL S ALARMEM
 ☑ POTVRZOVACÍ TLAČÍTKO
 ☑ SIGNÁLNÍ TLAČÍTKO SE ŠŤUROU

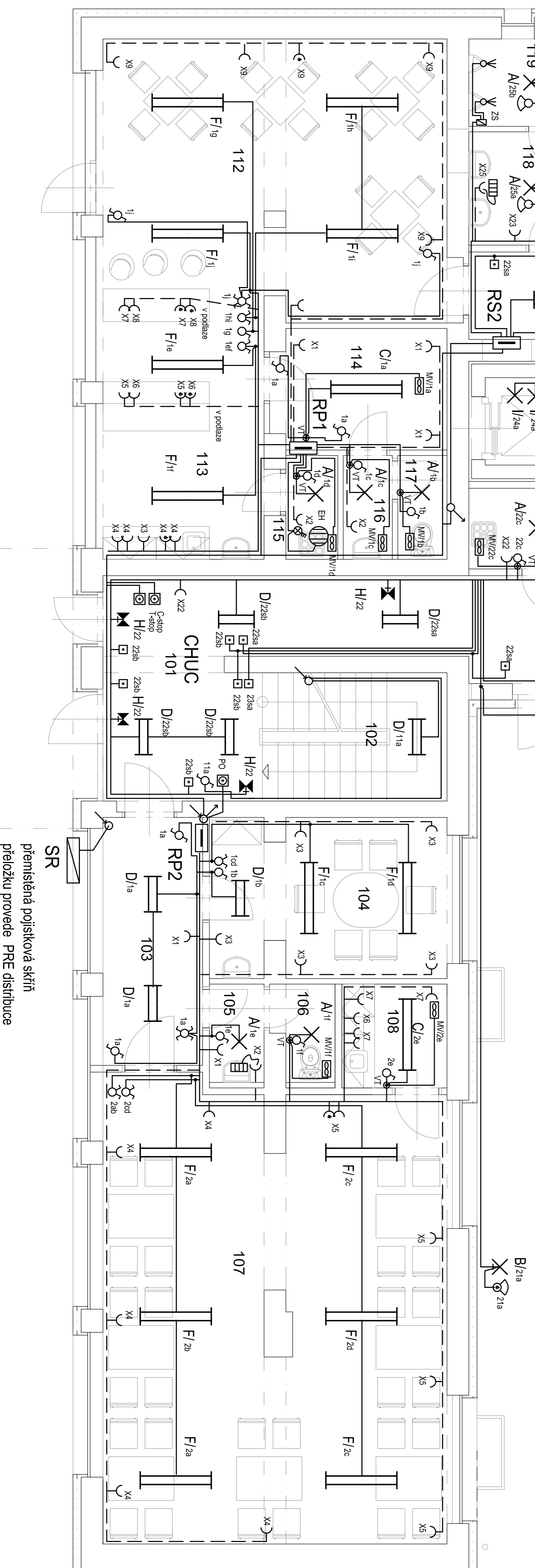


- LEGENDA SVÍTEL**
 všechna zatíková svídla budou dodána s elektronickým předřazením
- 28 ks **A** Zátíkové IP43 přisazené kuličky (pr:30mm) 2x18W-EP kryt sítko
 3 ks **B** Zátíkové IP65 stropní / nástěnné (pr:327mm) 1x20W-EP kryt plast
 14 ks **C** Zátíkové IP20 stropní 2x30W-EP plast kryt
 29 ks **D** Zátíkové IP20 stropní přisazené 2x18W-EP kosačka mlžka AL
 32 ks **E** Zátíkové IP20 stropní přisazené 1x30W-EP kosačka mlžka AL
 42 ks **F** Zátíkové IP20 stropní přisazené 2x30W-EP kosačka mlžka AL
 2 ks **G** Zátíkové IP65 průmyslové stropnízávesné 2x30W-EP plast kryt
 19 ks **H** Svídlo nouzové s vlastním zdrojem 1x60W/100d IP65 + přilázaným srotem omítku
 4 ks **I** Zdrojové IP65 stropní nástěnné kuličky (pr:327mm) s ochr. kóšem 1x60W
- typ vypínače a zásuvky a
 barevné řešení dle požadavku investora
- ☐ spínač fazení 100 IP20
 ♂ spínač fazení 1 IP20
 21 ks ♂ spínač fazení 5 IP20
 24 ks ♂ spínač fazení 6 IP20
 2 ks ♂ spínač fazení 7 IP20
 9 ks ♂ pohybový spínač s reál. IP20
 171 ks ↘ zásuvka 230V/16A IP20
 37 ks ↘ zásuvka 230V/16A IP20 + přepínačová ochrana
 2 ks ↘ zásuvka nástěnná 230V/16A IP54
 4 ks ↘ pohybový spínač s reál. IP54 (venku v=2m)
 12 ks VT ☉ časový spínač ventilátoru 230V/2x230Vmm
 15 ks ventilátor 230V/30V - dodávka od
 1 ks ventilátor 230V/80V - dodávka vzd + senopoplon
 2 ks eldobojer 230V/2-4W - dodávka ZTI
 6 ks eldobojer TUV 230V/2-4W (pod umyvadlem) - dodávka ZTI
 2 ks ☐ zasklené tlačítko C-šedá a T-šedp
 4 ks ☐ zasklené tlačítko pro spínání centrály OTK
 1 ks PC ☐ kontrolové dílko pro spínání centrály OTK
 1 ks ☐ CENTRÁLA OTK s certifikátem pro podání větrání
 ☐ pospojování dle ČSN vodním C'4z2

Číslo	Jméno	Plocha [m ²]	Osvětlení
101	ZADVĚRÍ	17,65	100 lk
102	SCHODIŠTĚ	7,94	100 lk
103	ZADVĚRÍ KLUBOVĚN	8,40	100 lk
104	KLUBOVNA	12,61	300 lk
105	PŘEDSÍŇ WC	1,8	100 lk
106	WC	1,89	200 lk
107	KLUBOVNA "SENIOR"	52,42	300 lk
108	KUCHYŇKA	3,66	200 lk
109	CHODBA	28,01	100 lk
110	VÝTĚH	3,6	
111	OKLUD	3,58	100 lk
112	KNIZNÍ KLUB	36,78	300 lk
113	PŘÍPRAVNA	10,19	300 lk
114	ŠATNA	7,01	200 lk
115	OKLUD	1,8	100 lk
116	PŘEDSÍŇ WC	1,71	200 lk
117	WC PERSONAL	1,71	200 lk
118	PŘEDSÍŇ WC	4,15	200 lk
119	WC - MUŽI	3,2	200 lk
120	WC - MUŽI KABINA	2,88	200 lk
121	DETSKÉ WC	1,72	200 lk
122	PŘEDSÍŇ WC	4,15	200 lk
123	WC - ŽENY	1,44	200 lk
124	WC - ŽENY KABINA	2,88	200 lk
125	DETSKÝ KOUTEK	26,58	300 lk
126	SKLAD	54,69	100 lk
127	CHODBA	4,98	100 lk
128	DILNA	55,28	100 lk
129	VÝTĚH		

Celková plocha [m²]: 363,22

Na CHUC budou kabely uloženy pod omítkou 10mm



SR
 přemístěná pojistková skříň
 přeložku provede PRE distribuce

ROZVOJY BUDOU ULOŽENY POD OMÍTKOU

připravené v podlaží

ROZVOJY na CHUC budou uloženy pod omítkou 10mm

Nadělová soustava : 3 PEN sítě 50 Hz 230/400 VTN-C-S
 Ochranný před. úrazem elektrickým proudem je provedena
 ochrannými opatřeními (prostředky zajištění ochrany a prostředky pro ochranu při
 poruše) dle požadavků ČSN 53 2000-4-41 ed2 a ČSN EN 61140 ed.2.

Vypracoval :	Zodp.projektant :	Hlavní projektant :	
FARNÍK	INC ŠAFÁŘ	INC TĚPÍČ	spol. s r.o.
Záměr : CH	Objekt : HORNÍ POČERNICE	Investor : MĚSTSKÁ ČÁST PŘEHA, 20. JIHAŇSKÁ 547/10	Vodstovcova 29/ 568 01 Vysoké Mýto Tel: 465424472, 465424170 Fax: 465424171 br@ekh.cz www.ekh.cz
Objekt : SO 01 REKONSTRUKCE OBECNÍKU ČP-754	Stupeň : OP5	Datum : 06/2014	
Obsah : Slinoprověd. elektroinstalace a bleškovod	Zak.číslo : 4707/14	Příloha :	
PŮDORYS 1.NP - EL.ROZVOJY	1:50	D114.3.5.	