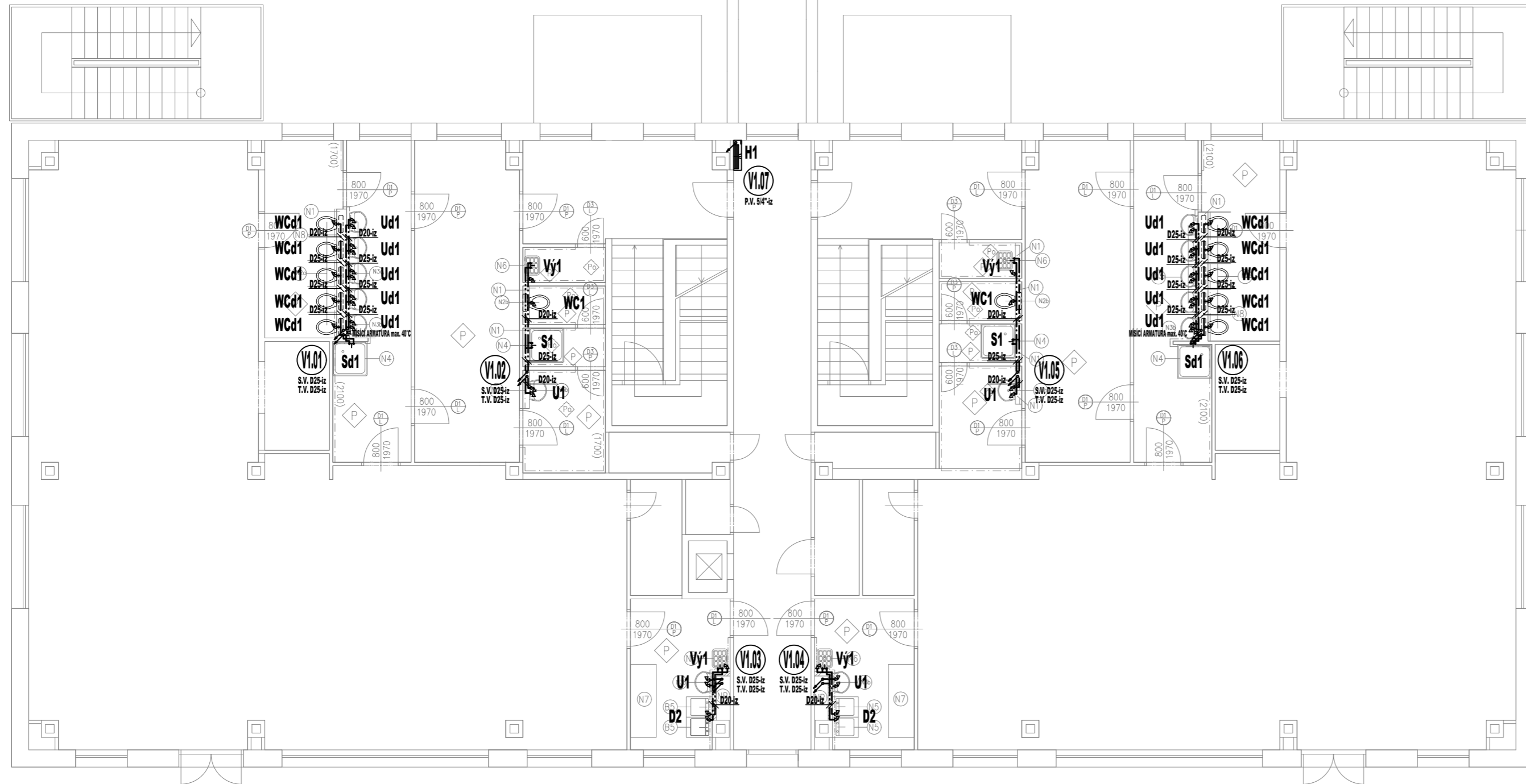


MATEŘSKÁ ŠKOLA RATIBOŘICKÁ 2299 - BUDOVA UČEBEN
PŮDORYS NOVÉHO STAVU 2NP - VODOVOD



LEGENDA - VODOVOD:

ZNAČKA	POPIS	TYP
--- ---	NAVRŽENÉ POTRUBÍ STUDENÉ VODY	PPR PN 20
- · - · - ·	NAVRŽENÉ POTRUBÍ POŽÁRNÍ VODY	POZINK. OCEL
· · · · ·	NAVRŽENÉ POTRUBÍ TEPLÉ VODY	PPR PN 20
— — — —	NAVRŽENÉ POTRUBÍ CÍRKULACE TEPLÉ VODY	PPR PN 20
V01 ↗	NAVRŽENÉ STOUPACÍ POTRUBÍ VODOVODU	PPR PN 20, POZINK. OCEL

Legenda zařizovacích předmětů viz. technická zpráva

POZNÁMKA:

- POTRUBÍ VNITŘNÍHO VODOVODU BUDE PROVEDENO Z MATERIÁLU PPR PN 20, SPOJOVANÉHO POLYFÚZNÍM SVAŘOVÁNÍM.
- POTRUBÍ POŽÁRNÍHO VODOVODU BUDE PROVEDENO Z POZINKOVANÉHO OCELOVÉHO POTRUBÍ, SPOJOVANÉHO ZÁVITOVÝMI SPOJI.
- PÁTEŘNÍ ROZVODY BUDOU VEDENO NA ZÁVĚSECH POD STROPEM V INSTLAČNÍCH ŽLABECH, V PODLAZE V OCHRANNÉ TRUBCE.
- PŘIPOJOVACÍ A STOUPACÍ POTRUBÍ VNITŘNÍHO VODOVODU BUDE VEDENO V PŘEDSTĚNÁCH PŘIPEVNĚNÉ PŘÍCHYTKAMI A ZAKRYTO.
- POTRUBÍ STUDENÉ VODY BUDE OPATŘENO IZOLACÍ Z PĚNĚNÉHO POLYETHYLENU TL. DLE DN POTRUBÍ - VIZ. TECHNICKÁ ZPRÁVA.
- VÝBĚR TYPŮ ZAŘIZOVACÍCH PŘEDMĚTŮ A BATERIÍ DLE VÝBĚRU INVESTORA PŘI REALIZACI.
- MONTÁŽ POTRUBÍ BUDE PROVÁDĚNA DLE MONTÁŽNÍHO PŘEDPISU VÝROBCE.
- JELIKOŽ SE JEDNÁ O REKONSTRUKCI, MOHOU SE VYSKYTNOUT SKUTEČNOSTI ODLIŠNÉ OD PROJEKTOVÉ DOKUMENTACE, TYTO KONZULTOVAT S PROJEKTANTEM.

±0,000=283,55 BpV

D.1.4. ZDRAVOTNÉ TECHNICKÉ INSTALACE

AUTORIZACE	Ing. Karel Dovrtěl		
PROJEKTANT	Ing. Karel Dovrtěl		
VYPRACOVAL	Ing. Karel Dovrtěl		
KOORDINACE	Ing. Kamil Kubánek		
MÍSTO STAVBY	Mš Ratibořická č.p. 2299, č.parc. 786/112; k.ú Horní Počernice, Praha	FORMÁT	2x A4
INVESTOR	Městská část Praha 20 Jivanská 647/10, 19321 Praha Horní Počernice	MĚŘÍTKO	1:100
AKCE:	MŠ RATIBOŘICKÁ 2299	DATUM	04/2016
	REKONSTRUKCE HYGIENICKÝCH ZAŘÍZENÍ	STUPEŇ PD	DVZ
OBSAH:	BU - PŮDORYS NOVÉHO STAVU 2NP - vodovod	Č. ZAKÁZKY	01-2016/ JB
		MĚŘÍTKO	č. VÝKRESU
		1:100	D.1.4.03