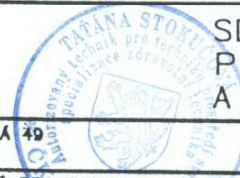


PROJEKČNÍ ČINNOST
Taťána STOKUČOVÁ
Síšešovická 29, 162 00 PRAHA 6

2

ARCHDAN - PROJEKTOVÁ KANCELÁŘ J.DANDA

ADO.



SDRUŽENÍ KANCELÁŘÍ
PRO PROJEKTOVOU
A INŽ. ČINNOST PRAHA

OPATSTVÍ EMAUZY, 128 00 PRAHA 2, VYŠEHRADSKÁ 49
WWW.ADO-PRAHA.CZ

TEL. 221979204, FAX 221979205
E-mail INFO@ADO-PRAHA.CZ

INVESTOR: ÚMČ P20 Horní Počernice	ODPOVĚDNÝ PROJEKTANT: T.STOKUČOVÁ	AUTOR (NOSITEL ÚKOLU): ING.ARCH. J.DANDA
STAVBA: Objekt ulice Náchodská 867 Horní Počernice, P20	MĚRITKO:	DATUM: 06/2009
ODDÍL:	STUPEŇ:	DSP
VÝKRES: ZDRAVOTNÍ TECHNIKA	ZAKÁZKOVÉ Č.:	PRÍLOHA Č. F.3

K VEŠKERÝM ODĀJŪM, UVĚDĚNÝM NA TOMTO DOKUMENTU, LÁ AUTORSKÁ PRÁVA FIRMA ADO PRAHA. JE ZAKÁZANO JEJICH KOPÍROVÁNÍ, ROZMNOŽOVÁNÍ A PŘEDÁVÁNÍ TŘETÍM OSOBÁM BEZ PÍSEMNÍHO SOUHLASU FIRMY DLE ZÁK. 247/90 ŠB.

PROJEKČNÍ ČINNOST
Tatána STOKUČOVÁ
 Střešovická 29, 162 00 PRAHA 6
 tel./fax: 02/20 51 19 84

2

ARCHDAN - PROJEKTOVÁ KANCELÁŘ J.DANDA

ADO SDRUŽENÍ KANCELÁŘÍ
 PRO PROJEKTOVOU
 A INŽ. ČINNOST PRAHA

OPATSTVÍ EMAUZY, 128 00 PRAHA 2, VYŠEHRADESKÁ 49
 WWW.ADO-PRAHA.CZ

TEL. 221979204, FAX 221979205
 E-mail INFO@ADO-PRAHA.CZ

INVESTOR: ÚMČ P20 Horní Počernice	ODPOVĚDNÝ PROJEKTANT: T.STOKUČOVÁ	AUTOR (NOSITEL ÚKOLU): ING.ARCH. J.DANDA	
STAVBA: Objekt ulice Náchodská 867 Horní Počernice, P20	MĚŘITKO:	DATUM: 06/2009	STUPEŇ: DSP
ODDÍL:	VÝKRES: TECHNICKÁ ZPRÁVA	ZAKÁZKOVÉ Č.:	PRÍLOHA Č. F.3.01

K VŠEKRETMŮ ODĀJŮM, UVEDENÝM NA TOMTO DOKUMENTU, MÁ AUTORSKÁ PRÁVA FIRMA ADO PRAHA. JE ZAKÁZANO JEJICH KOPÍROVÁNÍ, ROZMNOŽOVÁNÍ A PŘEDÁVÁNÍ TŘETÍM OSOBÁM BEZ PÍSEMNÍHO SOUHLASU FIRMY DLE ZÁK. 247/90 ŠD.

TECHNICKÁ ZPRÁVA

na zdravotně- technické instalace spojené s úpravou objektu č.p. 867, ul. Náchodská, Horní Počernice – PRAHA 20.

Projekt je zpracován v rozsahu projektu pro stavební povolení.
Objekt je dvoupodlažní a je částečně podsklepen.
V objektu č.p. 867 budou provedeny nové rozvody kanalizace a vodovodu.
Domovní rozvod plynu bude ponechán stávající.

Kanalizace

Stávající pojekt je odkanalizován stávající přípojkou kanalizace DN 150, která je napojena do kanalizační šachty KŠ 1 areálové kanalizace. Z kanalizační šachty je vedeno potrubí areálové kanalizace DN 200.

Přípojka kanalizace a kanalizační šachta KŠ 1 budou ponechány stávající.
V 1.PP je vedeno zavěšené potrubí kanalizace do míst stoupací kanalizace.

Vzhledem ke změně dispozice v objektu bude navrženo nové potrubí kanalizace v celém rozsahu vnitřní instalace.

Nově navržené potrubí kanalizace DN 125 bude napojeno na stávající potrubí v 1.PP v místě ozn. 5.

Na stávajícím ležatém potrubí kanalizace bude v 1.PP za stávajícím čistícím kusem vysazena odbočka pro napojení stoupacího potrubí ozn. 1.

Nové ležaté potrubí kanalizace DN 125 vedené ke stoupacímu potrubí ozn. 3,4 a 5 bude vedeno v nepodsklepené části objektu v podlaže.

Stoupací potrubí ozn. 1 a 3 bude vyvedeno nad střechu, kde bude ukončeno ventilační hlavicí. Stoupací potrubí ozn. 5 bude ukončeno pod stropem 1.NP přívzdušňovací hlavicí HL 900.

Na stoupacím potrubí budou osazeny čistící kusy.

Pro napojení sifonů HL 21 u stávajících plynových kotlů bude vedeno stoupací potrubí ozn. „a“.

U elektrických zásobníkových ohřivačů budou osazeny sifony HL 21.

Pro napojení automatických praček budou osazeny sifony HL 406, které jsou vybaveny též výtokovým ventilem pro napojení vody.

Dešťové odpady budou ponechány stávající.

Materiál :

- potrubí pro vnitřní instalace MARLEY PP

Vodovod

Před objektem je stávající vodoměrná šachta, do které je přivedeno potrubí areálového vodovodu PE 50 – DN 40.

Ve vodoměrné šachtě je umístěn vodoměr sousedícího objektu a vodoměr upravovaného objektu č.p. 867. Od vodoměru pro upravovaný objekt je přivedena do 1.PP objektu stávající přípojka vodovodu PE 32 – DN 25. Venkovní část této přípojky – od vodoměru do 1.PP - bude ponechána stávající s tím, že pokud se při provozu objektu prokáže její nevyhovující dimenze, bude tato část potrubí vyměněna a bude zde vedeno potrubí PE 50 – DN 40.

V 1.PP bude na stávající potrubí vodovodu napojeno nové potrubí vodovodu DN 40.

Rozvod vody bude v celém objektu proveden nový.

Na novém potrubí rozvodu studené vody bude v místě napojení osazen uzávěr s vypouštěním KE 150 – DN 40.

Nový rozvod vody bude veden ve vyznačené trase do míst stoupacího potrubí. V místě ozn. V1 bude vedeno potrubí vody z 1.PP do 1.NP. V nepodsklepené části objektu bude potrubí vedeno v podlaze 1.NP.

Pro každou ubytovací jednotku bude na přívodu studené vody osazen bytový vodoměr 1.5 m³ – DN 20. U vodoměru bude osazen uzávěr KK DN 25.

Vodoměry pro ubytovací jednotky budou osazeny v 1.NP v uzavíratelných nikách v místech přístupných mimo ubytovací jednotku. Vodoměry jsou označeny příslušným číslem ubytovací jednotky. V místě ozn. V2 a V3 bude vedeno potrubí studené již měřené vody do 2.NP.

Pro dopouštění plynových kotlů ÚT bude vedeno v místě ozn. „a“ potrubí neměřené vody (resp. vody měřené domovním vodoměrem). U kotlů bude osazen uzávěr KK 15 a bude provedeno napojení plynových kotlů.

U plynových kotlů bude odpojen stávající přívod vody a bude odpojen rozvod stávající TUV. Příprava TUV z plynových kotlů nebude využívána.

V každé ubytovací jednotce bude osazen elektrický zásobníkový ohřívač TUV DRAŽICE 125 l. Dle vyznačení v dokumentaci budou osazeny dva ohřívače stojaté a dva ohřívače ležatého typu

Ve 2.NP bude v místn. č. 2.3.2 vzhledem ke vzdálenému umístění odběrního místa od ohřívače umístěného v místn. č. 2.3.4, osazen elektrický ohřívač pod zařízení – typ TO 10 – IN.

Veškeré potrubí rozvodu vody bude izolováno tepelnou izolací z pěnového polyetylenu MIRELON tl. 10 mm.

Požadavek na umístění požárních hydrantů nebyl vznesen.

Materiál :

- potrubí polypropylenové HOSTALEN PPH 5216/34

Výpočet potřeby vody dle Směrnice MLVH 9 / 73 :

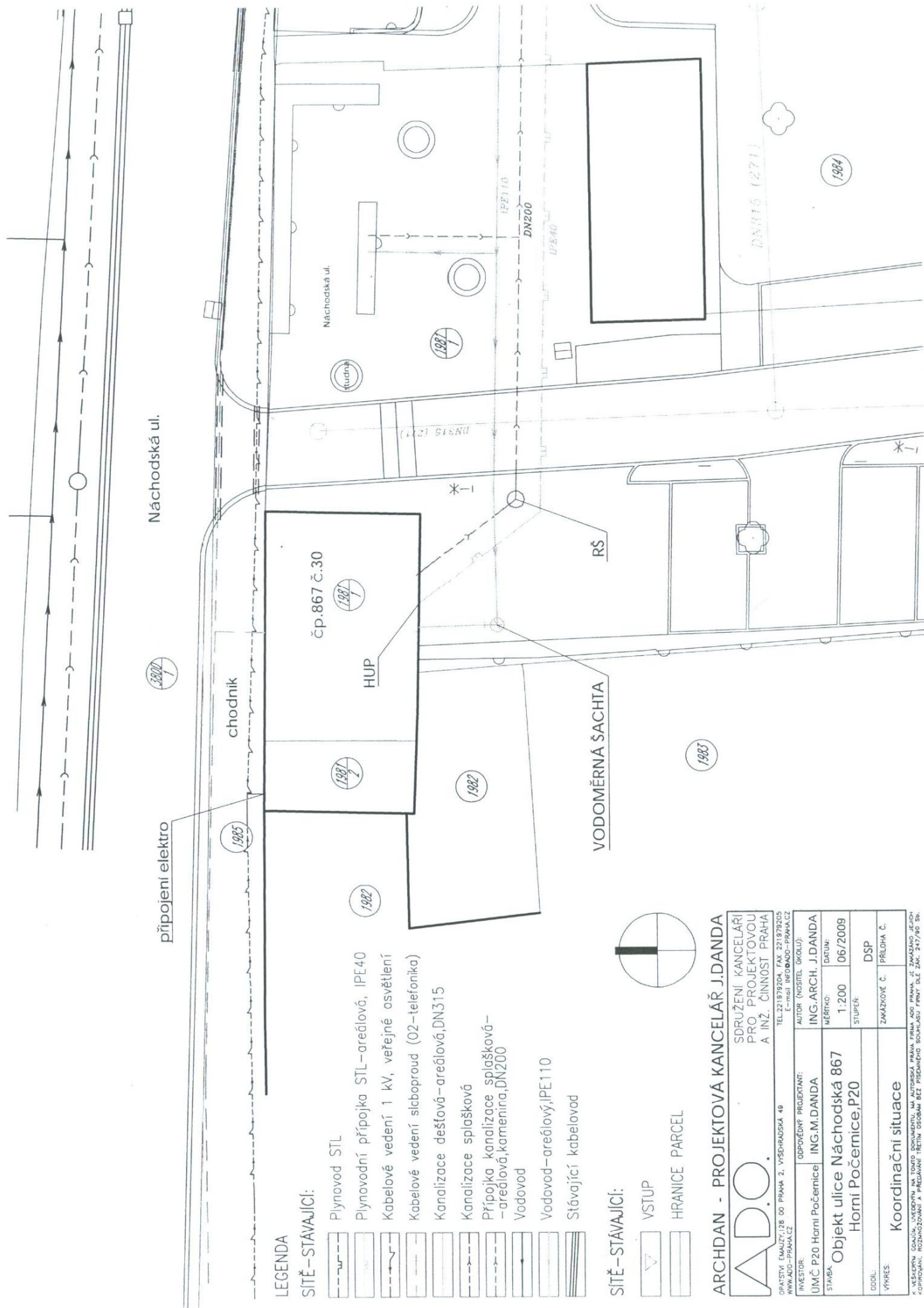
8 osob – 230 l / os. / den	1 840 l / den
Q d max = 2 300 l / den	
Q hod max = 276 l / hod	tj. 0,0766 l / s
Roční potřeba vody : 644 m ³	

Plyn

V objektu jsou umístěny dva stávající plynové kotle ÚT, které budou ponechány, včetně domovního rozvodu plynu.

U stávajících plynových kotlů nebude využívána příprava TUV.

U plynových kotlů bude provedeno odpojení stávajícího potrubí studené a teplé vody a bude provedeno napojení dopouštěcí vody do topného systému na nový rozvod vody – viz řešení rozvodu vody v objektu.



LEGENDA

SÍŤE – STÁVAJÍCÍ:

- Plynovod STL
- Plynovodní přípojka STL – areálová, IPE40
- Kabelové vedení 1 kV, veřejné osvětlení
- Kabelové vedení síťoproud (02 – telefonika)
- Kanalizace dešťová – areálová, DN315
- Kanalizace splašková
- Přípojka kanalizace splašková – areálová, kámenina, DN200
- Vodovod
- Vodovod – areálový, IPE110
- Stávající kabelovod

SÍŤE – STÁVAJÍCÍ:

- VSTUP
- HRANICE PARCEL

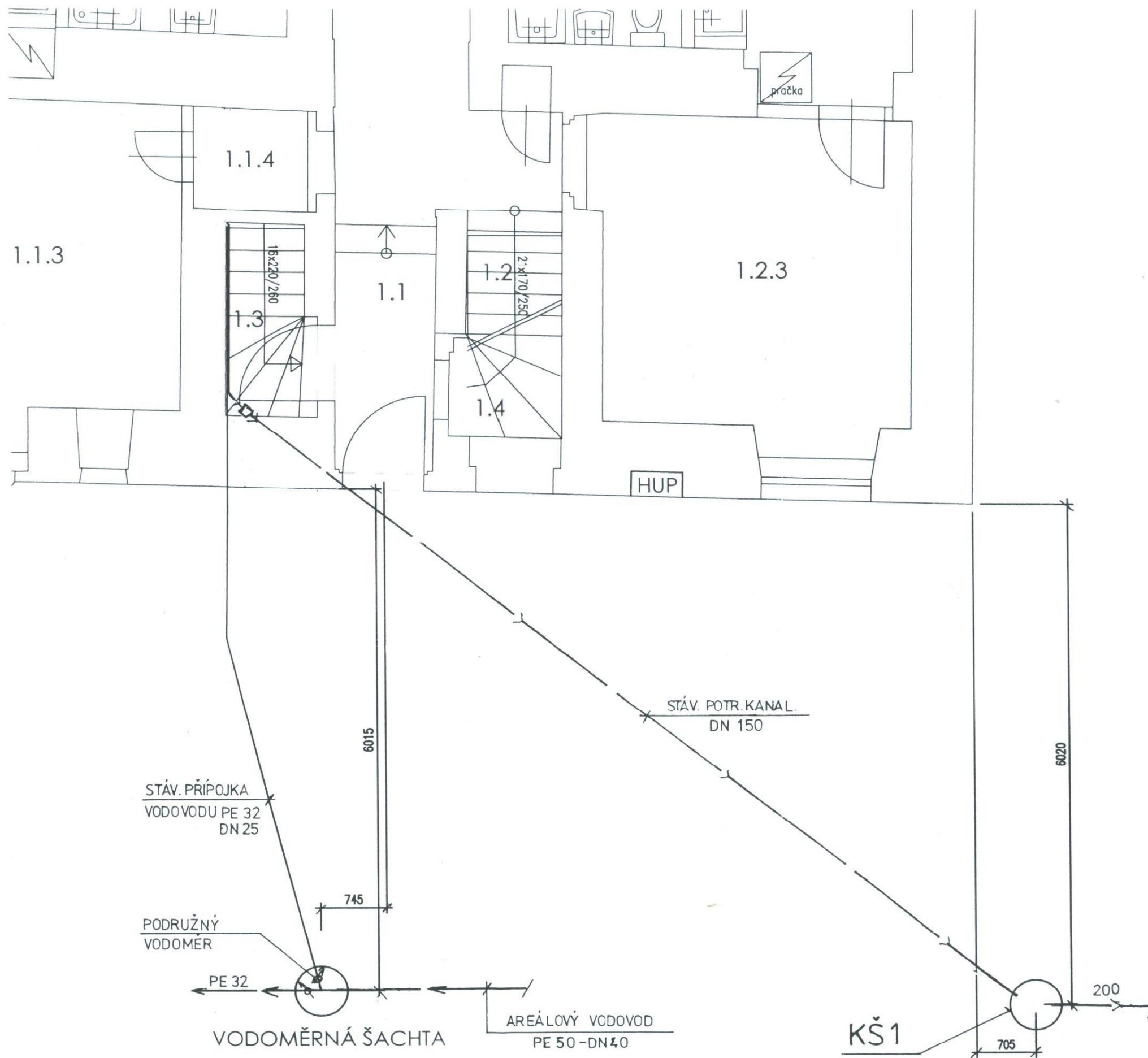
ARCHDAN - PROJEKTOVÁ KANCELÁŘ J.DANDA

SDRUŽENÍ KANCELÁŘŮ
PRO PROJEKTOVOU
A INŽ. ČINNOST PRAHA

OPAVSKÝ EMANUŽ, 128 00 PRAHA 2, VYSEHRÁDSKÁ 49
WWW.ADO-PRAHA.CZ
TEL: 221879204, FAX: 221879205
E-mail: INFO@ADO-PRAHA.CZ

INVESTOR:	OPOVĚDNÝ PROJEKTANT:	AUTOR (NOSITEL ÚKOLU):
UMČ P20 Horní Počernice	ING. M. DANDA	ING. ARCH. J. DANDA
STAVBA:	MĚŘÍTKO:	DATAUM:
Objekt ulice Náchodská 867 Horní Počernice, P20	1:200	06/2009
DOUL:	STUPEŇ:	DSP
VÝPIS:	ZAKÁZKOVÉ C.	PŘÍLOHA C.
Koordinační situace		

* VŠECHNY ÚDAJE, KTERÝMI JE VYKONÁVÁN PRŮBĚH PRÁCE, JSOU PŘÍKAZEM ŽADATELE POUŽITÝ. VŠECHNY ÚDAJE, KTERÝMI JE VYKONÁVÁN PRŮBĚH PRÁCE, JSOU PŘÍKAZEM ŽADATELE POUŽITÝ. VŠECHNY ÚDAJE, KTERÝMI JE VYKONÁVÁN PRŮBĚH PRÁCE, JSOU PŘÍKAZEM ŽADATELE POUŽITÝ. VŠECHNY ÚDAJE, KTERÝMI JE VYKONÁVÁN PRŮBĚH PRÁCE, JSOU PŘÍKAZEM ŽADATELE POUŽITÝ.



PROJEKČNÍ ČINNOST
Taťána STOKUČOVÁ
 Sítěšoviccká 29, 162 00 PRAHA 6
 tel./fax: 02/20 51 19 84



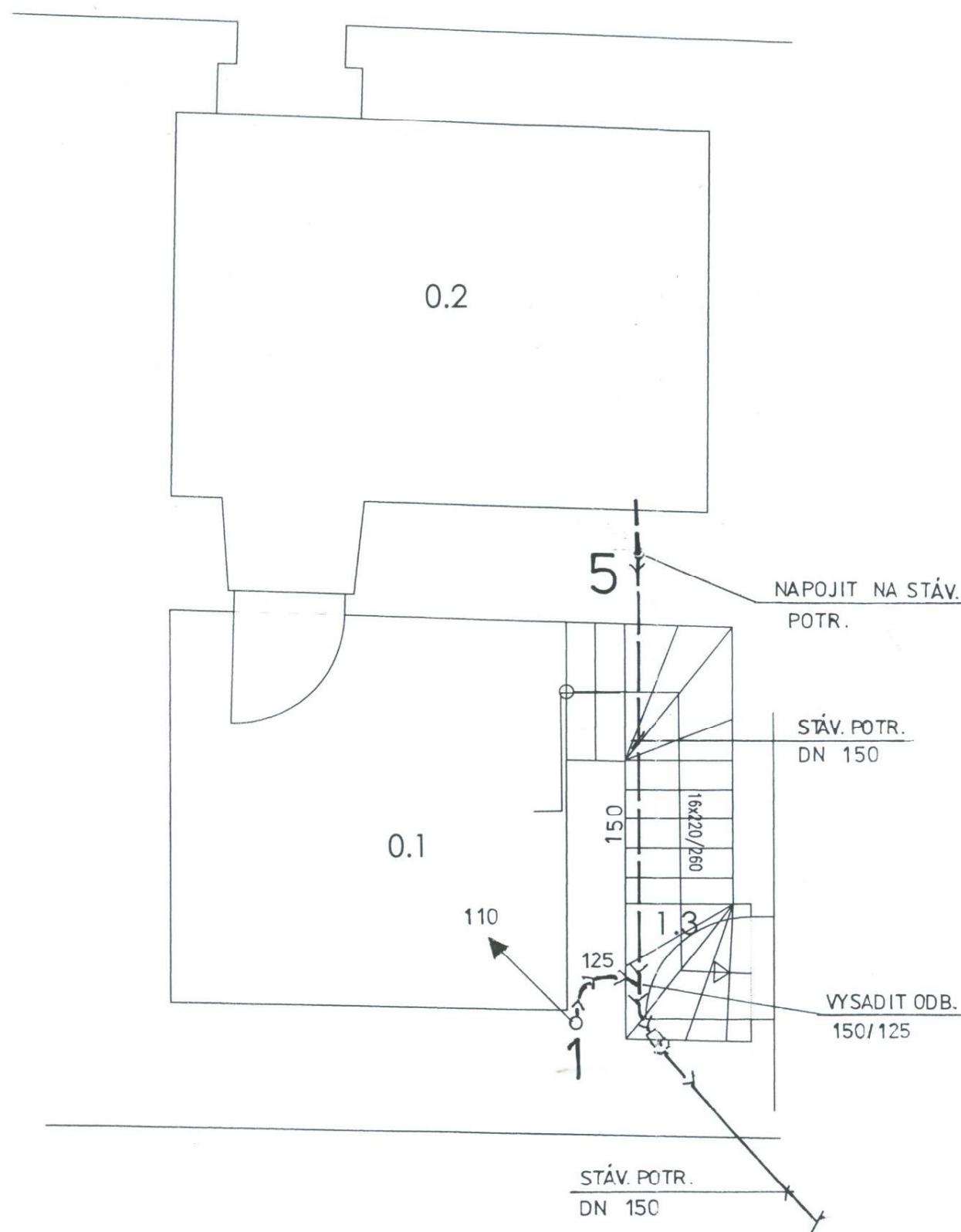
ARCHDAN - PROJEKTOVÁ KANCELÁŘ J.DANDA
ADO SDRUŽENÍ KANCELÁŘÍ
 PRO PROJEKTOVOU
 A INŽ. ČINNOST PRAHA

OPATSTVÍ EMALIZY, 128 00 PRAHA 2, VYŠHRADSKÁ 49 TEL. 221979204, FAX 221979205
 WWW.ADO-PRAHA.CZ E-mail: INFO@ADO-PRAHA.CZ

INVESTOR: ÚMČ P20 Horní Počernice	ODPOVĚDNÝ PROJEKTANT: T. STOKUČOVÁ	AUTOR (NOSITEL ÚKOLU): ING. ARCH. J. DANDA
STAVBA: Objekt ulice Náchodská 867 Horní Počernice, P20	MĚŘITKO: 1:50	DATUM: 06/2009
ODDÍL: KANALIZACE, VODOVOD	STUPEŇ: DSP	
VÝKRES: PŮDORYS 1.NP-PŘÍPOJKY	ZAKÁZKOVÉ Č. F. 3.03	PŘÍLOHA Č. F. 3.03

K VEŠKERÝM ODĀJŮM, LNEBENŤM NA TOMTO DOKUMENTU, MĀ AUTORSKĀ PRÁVA FIRMA ADO PRAHA. JE ZAKÁZÁNO JEJICH KOPÍROVÁNÍ, ROZMNOŽOVÁNÍ A PŘEDÁVÁNÍ TŘETÍM OSOBĀM BEZ PÍSEMNĚHO SOUHLASU FIRMY DLE ZÁK. 247/90 ŠP.

PŮDORYS 1.PP



TABULKA MÍSTNOSTÍ:

POPIS	ČÍSLO	MÍSTNOST	PLOCHA (M2)	PODLAHA
OSTATNÍ	0.1	SKLEP 1	12,0	KERAM.DL.
	0.2	SKLEP 2	16,6	KERAM.DL.
	1.3	SCHODY DO SKLEPA	4,1	KERAM.DL.

PROJEKČNÍ ČINNOST
Taťána STOKUČOVÁ
 Sřešoviccká 29, 162 00 PRAHA 6
 tel./fax: 02/20 51 19 84



ARCHDAN - PROJEKTOVÁ KANCELÁŘ J.DANDA

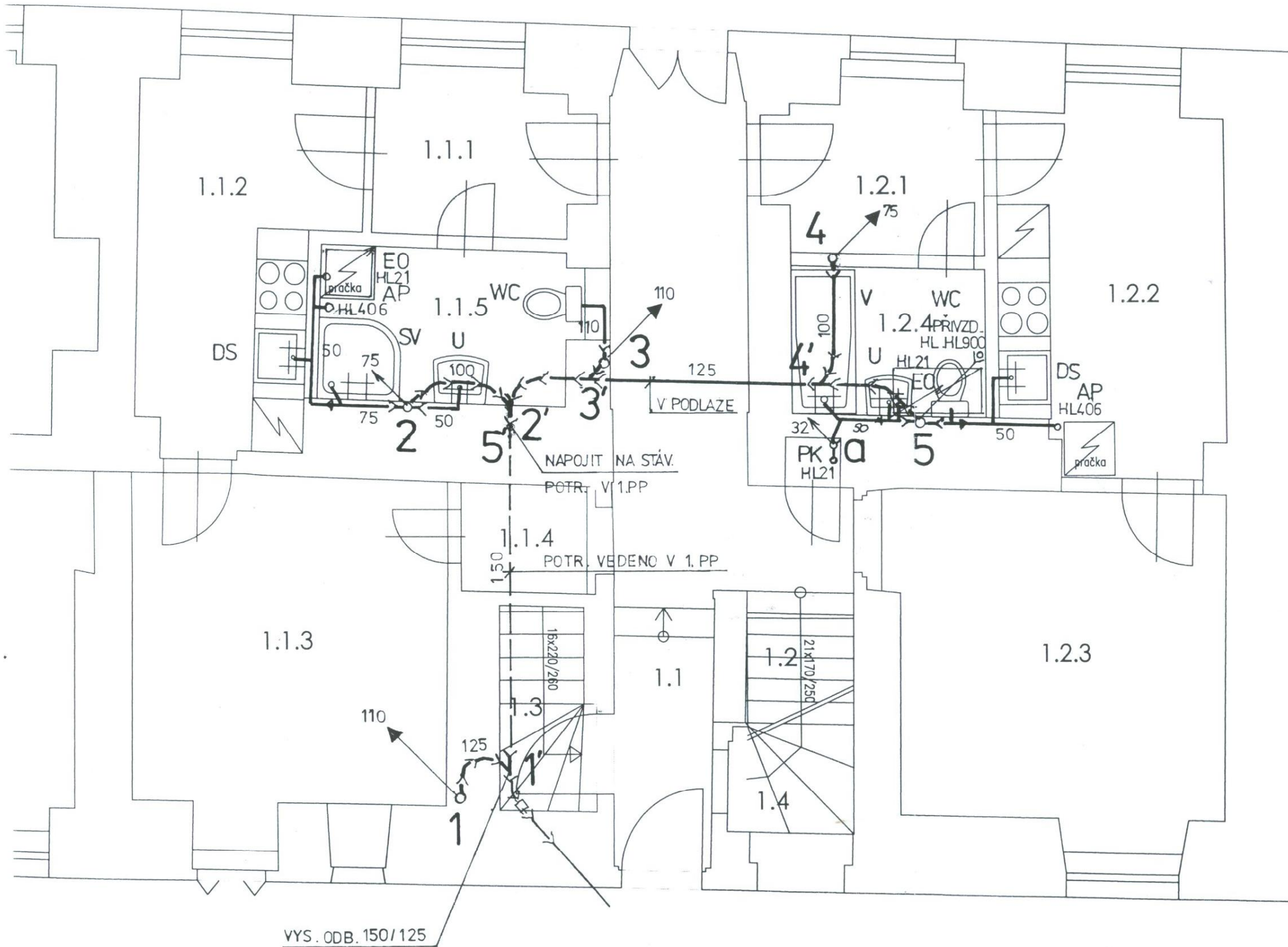
ADO SDRUŽENÍ KANCELÁŘÍ
 PRO PROJEKTOVOU
 A INŽ. ČINNOST PRAHA

OPATSTVÍ EMALUZY, 128 00 PRAHA 2, VYŠEHRADSKÁ 49 TEL. 221979204, FAX 221979205
 WWW.ADO-PRAHA.CZ E-mail: INFO@ADO-PRAHA.CZ

INVESTOR: ÚMČ P20 Horní Počernice	ODPOVĚDNÝ PROJEKTANT: T.STOKUČOVÁ	AUTOR (NOSITEL ÚKOLU): ING.ARCH. J.DANDA
STAVBA: Objekt ulice Náchodská 867 Horní Počernice, P20	MĚŘÍTKO: 1:50	DATUM: 06/2009
ODDÍL: KANALIZACE	STUPEŇ: DSP	ZAKÁZKOVÉ Č.:
VÝKRES: PŮDORYS 1. PP	PŘÍLOHA Č. F3.04	

K VEŠKERÝM ODKJDM, UVĚDĚNÍM NA TOMTO DOKUMENTU, MÁ AUTORSKÁ PRÁVA FIRMA ADO PRAHA. JE ZAKÁZÁNO JEJICH KOPÍROVÁNÍ, ROZMNOŽOVÁNÍ A PŘEDÁVÁNÍ TŘETÍM OSOBAM BEZ PŘEDMĚNHO SOUHLASU FIRMY DLE ZÁK. 247/90 ŠB.

PŮDORYS 1.NP



TABULKA MÍSTNOSTÍ:

POPIS	ČÍSLO	MÍSTNOST	PLOCHA (M2)	PODLAHA
JEDNOTKA 1 31,7 m ²	1.1.1.	VSTUP	3,7	KERAM.DL.
	1.1.2.	OBÝVACÍ POKOJ + KK	9,1	PVC
	1.1.3.	POKOJ	13,0	PVC
	1.1.4.	KOMORA	1,6	PVC
	1.1.5.	KOUPELNA + WC	4,6	KERAM.DL.
JEDNOTKA 2 30,8 m ²	1.2.1.	VSTUP	3,8	KERAM.DL.
	1.2.2.	OBÝVACÍ POKOJ + KK	10,0	PVC
	1.2.3.	POKOJ	13,6	PVC
	1.2.4.	KOUPELNA + WC	3,4	KERAM.DL.
OSTATNÍ	1.1	CHODBA	14,3	KERAM.DL.
	1.2	SCHODY DO 2.NP	5,4	KERAM.DL.
	1.3	SCHODY DO SKLEPA	4,1	KERAM.DL.
	1.4	KOMORA POD SCHODY	3,0	KERAM.DL.

PROJEKČNÍ ČINNOST
Taťána STOKUČOVÁ
 Sítešovicová 29, 162 00 PRAHA 6
 tel./fax: 02/20 51 19 84



ARCHDAN - PROJEKTOVÁ KANCELÁŘ J.DANDA

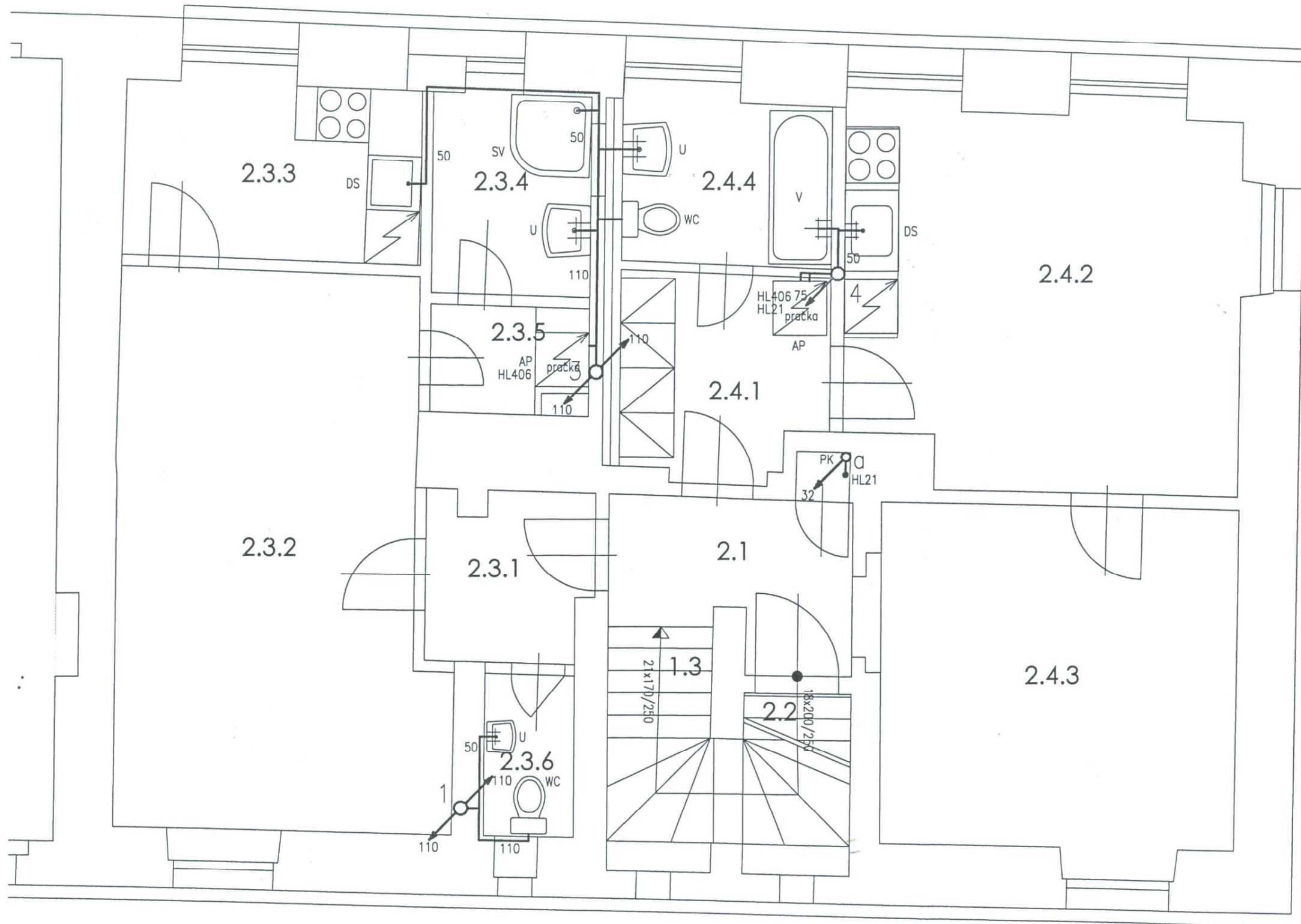
A.D.O. SDRUŽENÍ KANCELÁŘÍ
 PRO PROJEKTOVOU
 A INŽ. ČINNOST PRAHA

OPATSTVÍ EMAUZY, 128 00 PRAHA 2, VYŠEHRADESKÁ 49 TEL. 221979204, FAX 221979205
 WWW.ADO-PRAHA.CZ E-mail: INFO@ADO-PRAHA.CZ

INVESTOR: ÚMČ P20 Horní Počernice	ODPOVĚDNÝ PROJEKTANT: T.STOKUČOVÁ	AUTOR (NOSITEL ÚKOLU): ING.ARCH. J.DANDA
STAVBA: Objekt ulice Náchodská 867 Horní Počernice, P20	MĚŘÍTKO: 1:50	DATUM: 06/2009
ODDÍL: KANALIZACE	STUPEŇ: DSP	
VÝKRES: PŮDORYS 1.NP	ZAKÁZKOVÉ Č.:	PRÍLOHA Č. F.3.05

V VEŠKERÝCH ODĀJŮH LVEDENÝH NA TOMTO DOKUMENTU, MÁ AUTORSKÁ PRÁVA FIRMA ADO PRAHA. JE ZAKÁZÁNO JEJICH KOPÍROVÁNÍ, ROZMNOŽOVÁNÍ A PŘEDÁVÁNÍ TŘETÍM OSOBÁM BEZ PŘEDMĚHNO SOUHLÁSU FIRMY DLE ZÁK. 247/90 ZB.

PŮDORYS 2.NP



TABULKA MÍSTNOSTÍ:

POPIS	ČÍSLO	MÍSTNOST	PLOCHA (M2)	PODLAHA
BTT 3 39,5 m ²	2.3.1.	PŘEDSÍŇ	3,4	PVC
	2.3.2	OBÝVACÍ POKOJ	21,9	PVC
	2.3.3	KUCHYŇ	6,5	PVC
	2.3.4	KOUPELNA	4,0	KERAM.DL.
	2.3.5	PŘEDSÍŇKA	1,9	KERAM.DL.
	2.3.6	WC	1,8	KERAM.DL.
BTT 4 42,2 m ²	2.4.1.	VSTUP	5,0	PVC
	2.4.2	KUCHYŇ	18,0	PVC
	2.4.3	POKOJ	15,2	PVC
	2.4.4	KOUPELNA + WC	4,2	KERAM.DL.
2.1	CHODBA	4,5	PVC	
2.2	SCHODY NA PŮDU	5,4	DŘEVO	

ÚPRAVA 08/2012

ARCHDAN - PROJEKTOVÁ KANCELÁŘ J.DANDA

ADO.

SDRUŽENÍ KANCELÁŘÍ
PRO PROJEKTOVOU
A INŽ. ČINNOST PRAHA

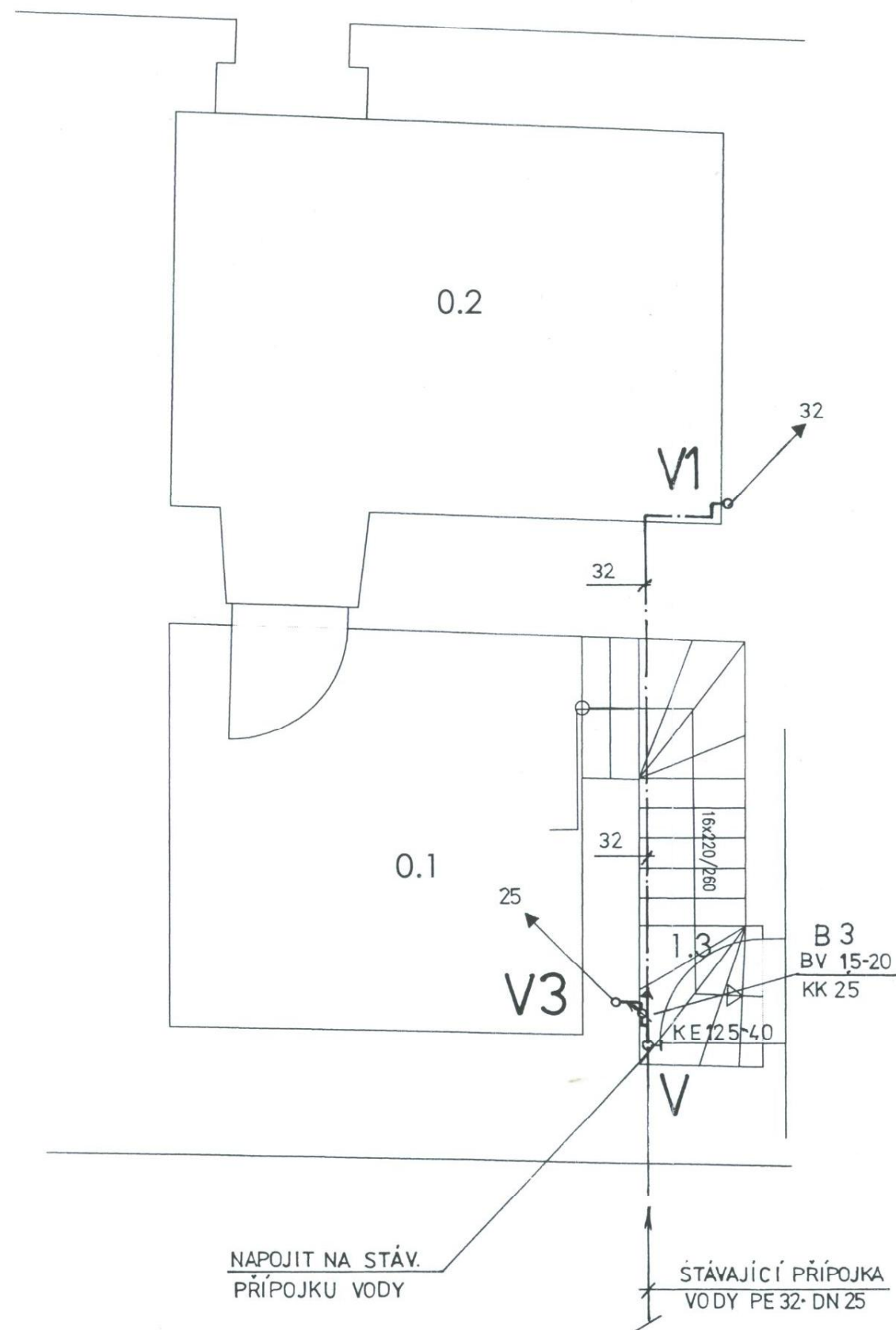
OPATŘENÍ EMALIZY, 128 00 PRAHA 2, VYSEHRADSKÁ 49

TEL: 221979204, FAX: 221979205
WWW.ADO-PRAHA.CZ E-mail: INFO@ADO-PRAHA.CZ

INVESTOR: ÚMČ P20 Horní Počernice	ODPOVĚDNÝ PROJEKTANT: ING.ARCH. J.DANDA	AUTOR (NOSITEL ŮKOLU): ING.ARCH. J.DANDA
STAVBA: Objekt ulice Náchodská 867 Horní Počernice, P20	MĚŘITKO: 1:50	DATUM: 06/2009
ODDÍL: KANALIZACE	STUPEŇ: DSP	
VÝKRES: PŮDORYS 2.NP	ZAKÁZKOVÉ Č. F.3.06	PRÍLOHA Č. F.3.06

* VEŠKERÝM ŮDÁJŮM, UVEDENÝM NA TOMTO DOKUMENTU, MÁ AUTORSKÁ PRÁVA FIRMA ADO PRAHA. JE ZAKÁZÁNO JEJICH KOPÍROVÁNÍ, ROZMNOŽOVÁNÍ A PŘEDÁVÁNÍ TŘETÍM OSOBÁM BEZ PÍSEMNĚHO SOUHLASÍ FIRMY DLE ZÁK. 247/90 ŠB.

PŮDORYS 1.PP



TABULKA MÍSTNOSTÍ:

POPIS	ČÍSLO	MÍSTNOST	PLOCHA (M2)	PODLAHA
OSTATNÍ	0.1	SKLEP 1	12,0	KERAM.DL.
	0.2	SKLEP 2	16,6	KERAM.DL.
	1.3	SCHODY DO SKLEPA	4,1	KERAM.DL.

PROJEKČNÍ ČINNOST
Taťána STOKUČOVÁ
 Sítěšoviccká 29, 162 00 PRAHA 6
 tel./fax: 02/20 51 19 84



ARCHDAN - PROJEKTOVÁ KANCELÁŘ J.DANDA

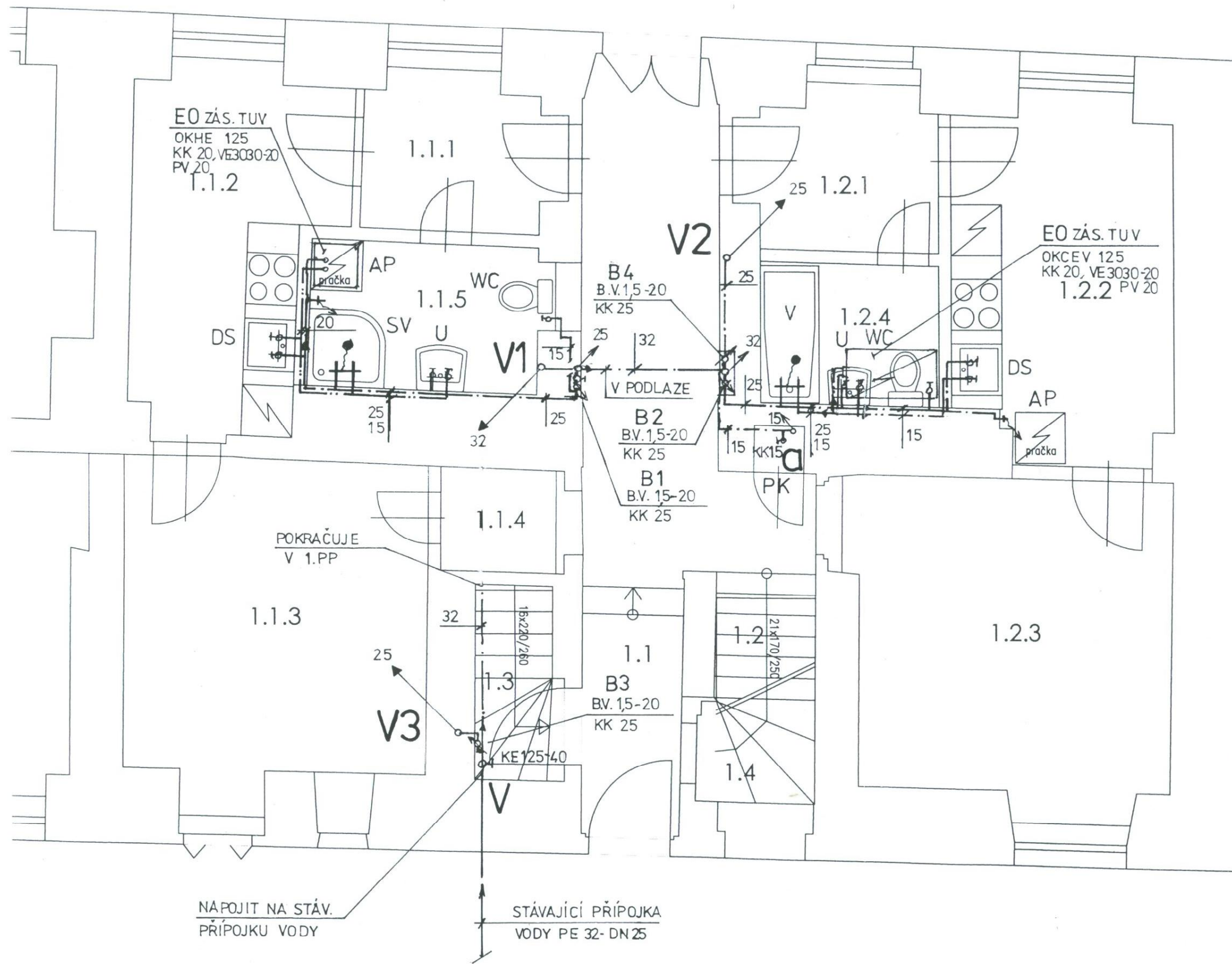
ADO. SDRUŽENÍ KANCELÁŘŮ
 PRO PROJEKTOVOU
 A INŽ. ČINNOST PRAHA

OPATSTVÍ EMALUZY, 128 00 PRAHA 2, VYŠEHRADSKÁ 49 TEL. 221979204, FAX 221979205
 WWW.ADO-PRAHA.CZ E-mail: INFO@ADO-PRAHA.CZ

INVESTOR: ÚMČ P20 Horní Počernice	ODPOVĚDNÝ PROJEKTANT: T.STOKUČOVÁ	AUTOR (NOSITEL ŮKOLU): ING.ARCH. J.DANDA
STAVBA: Objekt ulice Náchodská 867 Horní Počernice, P20	MĚRÍTKO: 1:50	DATUM: 06/2009
ODDÍL: VODOVOD	STUPEŇ: DSP	
VÝKRES: PŮDORYS 1.PP	ZAKÁZKOVÉ Č.:	PŘÍLOHA Č. F.3.08

K VŠEKMŮ ODAJŮM UVEDENÝM NA TOMTO DOKUMENTU, MÁ AUTORSKÁ PRÁVA FIRMA ADO PRAHA. JE ZAKÁZANO JEJICH KOPÍROVÁNÍ, ROZMNOŽOVÁNÍ A PŘEDÁVÁNÍ TŘETÍM OSOBÁM BEZ PÍSEMNÉHO SOUHLASU FIRMY DLE ZÁK. 247/90 SB.

PŮDORYS 1.NP



TABULKA MÍSTNOSTÍ:

POPIS	ČÍSLO	MÍSTNOST	PLOCHA (M2)	PODLAHA
JEDNOTKA 1 31,7 m ²	1.1.1	VSTUP	3,7	KERAM.DL.
	1.1.2	OBÝVACÍ POKOJ + KK	9,1	PVC
	1.1.3	POKOJ	13,0	PVC
	1.1.4	KOMORA	1,6	PVC
	1.1.5	KOUPELNA + WC	4,6	KERAM.DL.
JEDNOTKA 2 30,8 m ²	1.2.1	VSTUP	3,8	KERAM.DL.
	1.2.2	OBÝVACÍ POKOJ + KK	10,0	PVC
	1.2.3	POKOJ	13,6	PVC
	1.2.4	KOUPELNA + WC	3,4	KERAM.DL.
OSTATNÍ	1.1	CHODBA	14,3	KERAM.DL.
	1.2	SCHODY DO 2.NP	5,4	KERAM.DL.
	1.3	SCHODY DO SKLEPA	4,1	KERAM.DL.
	1.4	KOMORA POD SCHODY	3,0	KERAM.DL.

PROJEKČNÍ ČINNOST
Taťána STOKUČOVÁ
 Sítěšovická 29, 162 00 PRAHA 6
 tel./fax: 02/20 51 19 84



ARCHDAN - PROJEKTOVÁ KANCELÁŘ J.DANDA

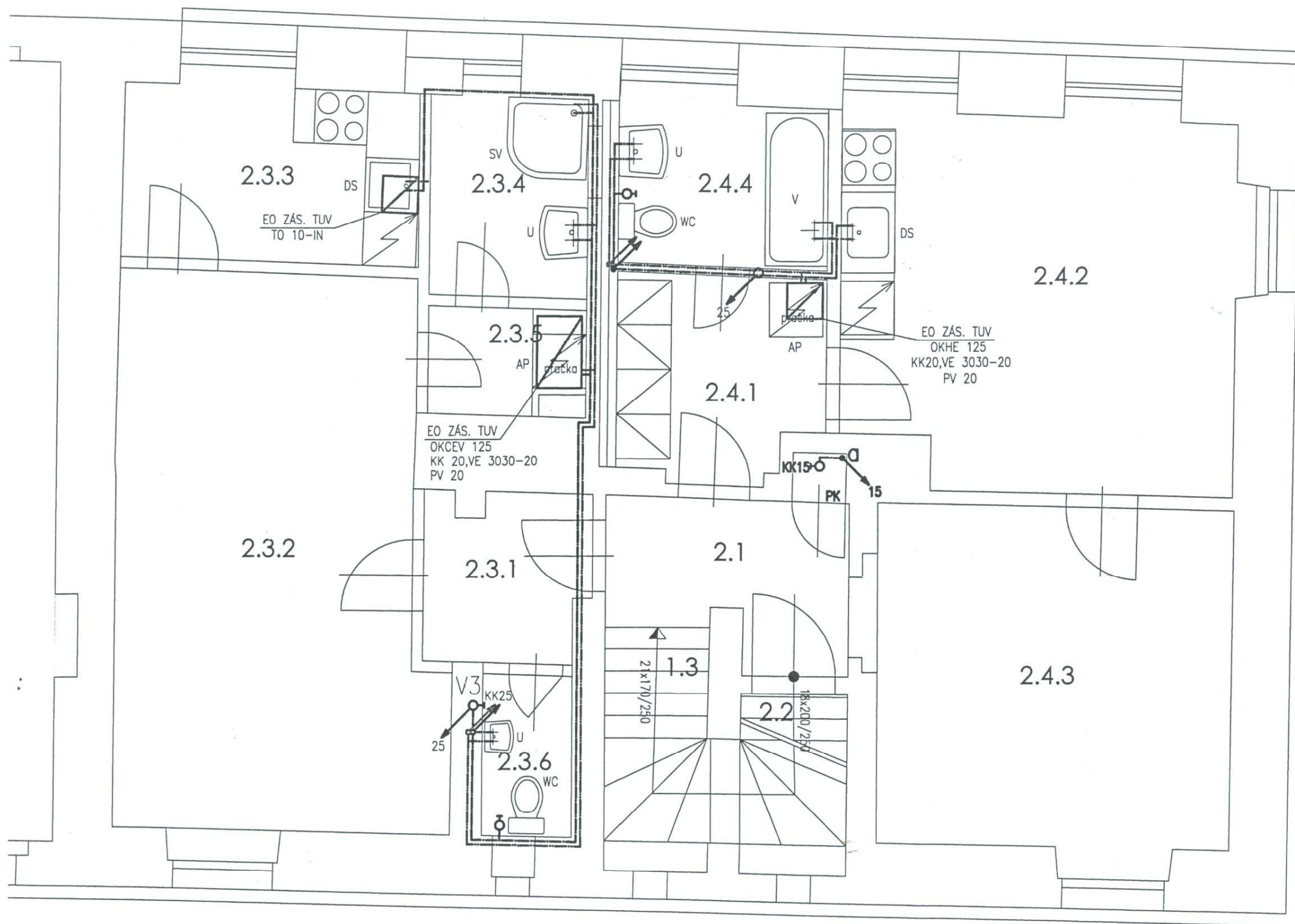
ADO. SDRUŽENÍ KANCELÁŘŮ
 PRO PROJEKTOVOU
 A INŽ. ČINNOST PRAHA

OPATVNÍ EMALIZY, 128 00 PRAHA 2, VÝŠHRADSKÁ 49 TEL. 221979204, FAX 221979205
 WWW.ADO-PRAHA.CZ E-mail: INFO@ADO-PRAHA.CZ

INVESTOR: ÚMČ P20 Horní Počernice	ODPOVĚDNÝ PROJEKTANT: T.STOKUČOVÁ	AUTOR (NOSITEL ÚKOLU): ING.ARCH. J.DANDA
STAVBA: Objekt ulice Náchodská 867 Horní Počernice, P20	MĚŘITKO: 1:50	DATUM: 06/2009
ODDÍL: VODOVOD	STUPEŇ: DSP	
VÝKRES: PŮDORYS 1.NP	ZAKÁZKOVÉ Č. PŘÍLOHA Č. F.3.09	

K VEŠKERÝM ODĀDŮM UVEDENÝM NA TOMTO DOKUMENTU, MÁ AUTORSKÁ PRÁVA FIRMA ADO PRAHA, JE ZAKÁZÁNO JEJICH KOPÍROVÁNÍ, ROZMNOŽOVÁNÍ A PŘEDÁVÁNÍ TŘETÍM OSOBÁM BEZ PÍSEMNÝHO SOUHLASÍ FIRMY DLE ZÁK. 247/90 ŠB.

PŮDORYS 2.NP



TABULKA MÍSTNOSTÍ:

POPIS	ČÍSLO	MÍSTNOST	PLOCHA (M2)	PODLAHA
BYT 3 39,5 m ²	2.3.1.	PŘEDSÍŇ	3,4	PVC
	2.3.2	OBÝVACÍ POKOJ	21,9	PVC
	2.3.3	KUCHYŇ	6,5	PVC
	2.3.4	KOUPELNA	4,0	KERAM.DL.
	2.3.5	PŘEDSÍŇKA	1,9	KERAM.DL.
	2.3.6	WC	1,8	KERAM.DL.
BYT 4 42,2 m ²	2.4.1.	VSTUP	5,0	PVC
	2.4.2	KUCHYŇ	18,0	PVC
	2.4.3	POKOJ	15,2	PVC
	2.4.4	KOUPELNA + WC	4,2	KERAM.DL.
2.1	CHODBA	4,5	PVC	
2.2	SCHODY NA PŮDU	5,4	DŘEVO	

LEGENDA:

- STUDENÁ VODA
- TEPLÁ VODA

ÚPRAVA 08/2012

ARCHDAN - PROJEKTOVÁ KANCELÁŘ J.DANDA

ADO.

SDRUŽENÍ KANCELÁŘÍ
PRO PROJEKTOVOU
A INŽ. ČINNOST PRAHA

OPATŘENÍ EMALIZY, 128 DO PRAHA 2, VYŠEHRADESKÁ 49 TEL. 221979204, FAX 221979205
WWW.ADO-PRAHA.CZ E-mail INFO@ADO-PRAHA.CZ

INVESTOR: ÚMČ P20 Horní Počernice	ODPOVĚDNÝ PROJEKTANT: ING.ARCH. J.DANDA	AUTOR (NOSITEL ŮKOLU): ING.ARCH. J.DANDA
STAVBA: Objekt ulice Náchodská 867 Horní Počernice, P20	MĚŘITKO: 1:50	DATUM: 06/2009
ODDÍL: VODOVOD	STUPEŇ: DSP	
VÝKRES: PŮDORYS 2.NP	ZAKÁZKOVÉ Č. F.3.10	PŘÍLOHA Č. F.3.10

* VEŠKERÝM ODĀŮM, UVĚDĚNÝM NA TOMTO DOKUMENTU, MÁ AUTORSKÁ PRÁVA FIRMA ADO PRAHA, JE ZAKÁZÁNO JEJICH KOPÍROVÁNÍ, ROZMNOŽOVÁNÍ A PŘEDÁVÁNÍ TŘETÍM OSOBÁM BEZ PÍSEMNĚHO SOUHLASU FIRMY DLE ZÁK. 247/90 Sb.