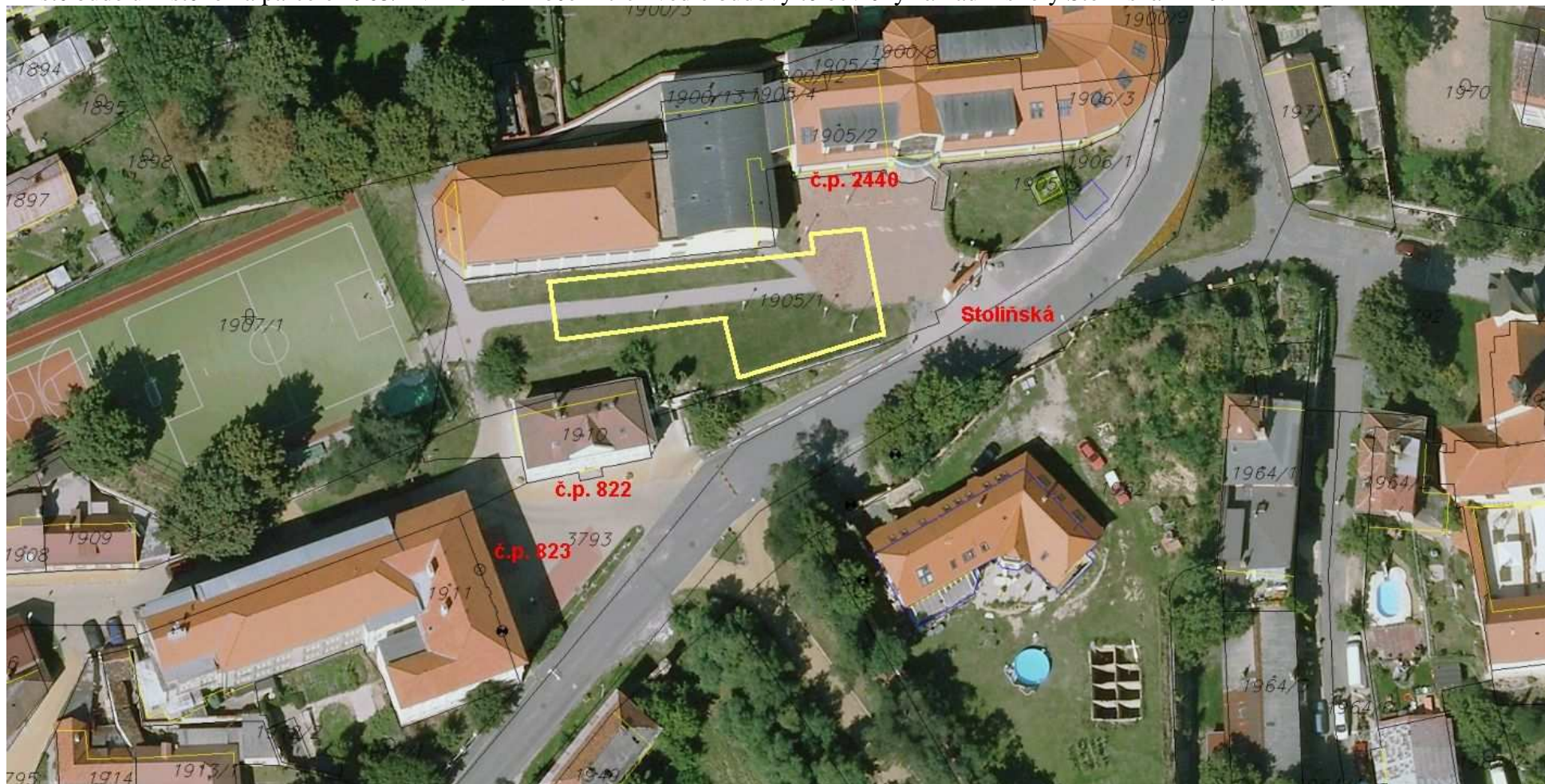


Záměr vybudování dětského dopravního hřiště před budovou základní školy Stoliňská 2440 v Praze 9 - Horních Počernicích

Hřiště bude umístěno na parcele 1905/1 v Horních Počernicích vedle budovy tělocvičny základní školy Stoliňská 2440.



Hřiště budou využívat žáci 1. stupně základní školy Stoliňská, žáci ostatních základních a mateřských škol v Horních Počernicích a bude přístupné pro veřejnost.

Areál bude oplocen. Odemykání a zamykání bude zajišťovat správce.

V těsné blízkosti plánovaného hřiště se nachází následující objekty:

- ulice Stoliňská
- budova základní školy Stoliňská č. p. 2440 na parcele č. 1905/2
- budova základní školy č. p. 822 na parcele č. 1910
- školní sportovní hřiště na parcele č. 1907/1

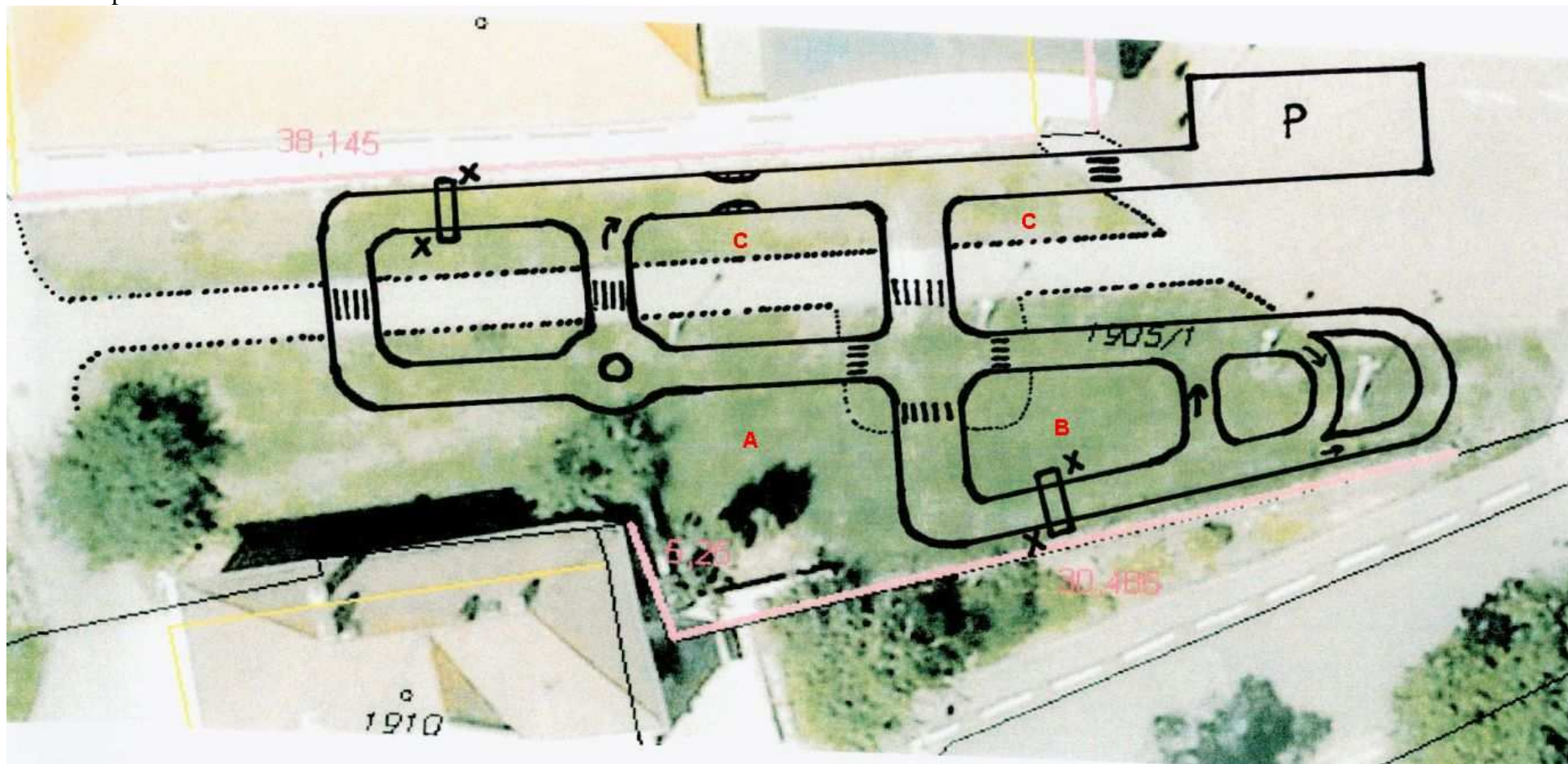
Dále je blízko plánovaného hřiště hlavní budova základní školy Stoliňská č. p. 823 na parcele č. 1911.

Rozměry plánovaného hřiště jsou cca 37 x 16 m.

Cesty na dopravním hřišti budou postaveny ze zámkové dlažby. Budou vyznačeny přechody pro chodce a železniční přejezdy. Budou instalovány semaforey a výstražné zařízení před železničními přejezdy.

V prostoru hřiště budou umístěny 2 lavičky a 2 herní prvky - provazová pyramida a herní sportovní soustava.

Nákres dopravního hřiště:



Umístění prvků na hřišti:

- A - herní sportovní soustava
- B - lanový prvek (pyramida)
- C - lavičky

Navrhované herní prvky pro umístění na dopravní hřiště (herní sportovní soustava a lanová pyramida):

