

ÚPRAVA 08/2012

ARCHDAN - PROJEKTOVÁ KANCELÁŘ J.DANDA



SDRUŽENÍ KANCELÁŘÍ
PRO PROJEKTOVOU
A INŽ. ČINNOST PRAHA

OPATSTVÍ EMAUZY, 128 00 PRAHA 2, VYŠEHRADSKÁ 49
WWW.ADO-PRAHA.CZ

TEL. 221979204, FAX 221979205
E-mail INFO@ADO-PRAHA.CZ

INVESTOR: ÚMČ P20 Horní Počernice	VYPRACOVAL: ING.M.DANDA	AUTOR (NOSITEL ÚKOLU): ING.ARCH. J.DANDA	
STAVBA: OBJEKT v ul. NÁCHODSKÁ č.p.867 Horní Počernice, Praha 20		MĚŘÍTKO:	DATUM: 06/2009
ODDÍL: STAVEBNÍ ČÁST		STUPEŇ: DSP	ZAKÁZKOVÉ Č. / PŘÍLOHA Č. F.1

K VEŠKERÝM ÚDAJŮM, UVEDENÝM NA TOMTO DOKUMENTU, MÁ AUTORSKÁ PRÁVA FIRMA ADO PRAHA. JE ZAKÁZANO JEJICH KOPÍROVÁNÍ, ROZMNOŽOVÁNÍ A PŘEDÁVÁNÍ TŘETÍM OSOBÁM BEZ PÍSEMNÉHO SOUHLASU FIRMY DLE ZÁK. 247/90 Sb.

ÚPRAVA 08/2012

ARCHDAN - PROJEKTOVÁ KANCELÁŘ J.DANDA



SDRUŽENÍ KANCELÁŘÍ
PRO PROJEKTOVOU
A INŽ. ČINNOST PRAHA

OPATSTVÍ EMAUZY, 128 00 PRAHA 2, VYŠEHRADSKÁ 49
WWW.ADO-PRAHA.CZ

TEL. 221979204, FAX 221979205
E-mail INFO@ADO-PRAHA.CZ

INVESTOR: ÚMČ P20 Horní Počernice	VYPRACOVAL: ING.M.DANDA	AUTOR (NOSITEL ÚKOLU): ING.ARCH. J.DANDA	
STAVBA: OBJEKT v ul. NÁCHODSKÁ č.p.867 Horní Počernice, Praha 20	MĚŘÍTKO:	DATUM: 06/2009	
ODDÍL: Stavební část	STUPEŇ: DSP	ZAKÁZKOVÉ Č.	PŘÍLOHA Č. F.1.1.
Technická zpráva			

K VEŠKERÝM ÚDAJŮM, UVEDENÝM NA TOMTO DOKUMENTU, MÁ AUTORSKÁ PRÁVA FIRMA ADO PRAHA. JE ZAKÁZÁNO JEJICH KOPÍROVÁNÍ, ROZMNOŽOVÁNÍ A PŘEDÁVÁNÍ TŘETÍM OSOBÁM BEZ PÍSEMNÉHO SOUHLASU FIRMY DLE ZÁK. 247/90 Sb.

TECHNICKÁ ZPRÁVA – STAVEBNĚ TECHNICKÉ ŘEŠENÍ REKONSTRUKCE

1. Účel objektu , architektonické řešení

Do stávajícího objektu jsou navrženy 4 bytové jednotky.

V 1.NP i ve 2.NP jsou navrženy vždy 2 bytové jednotky, dispozice 1+1, kuchyně je vždy směrem do ulice Náchodská (severní fasáda), pokoje (ložnice) na jižní fasádu do klidnějšího chvalského areálu. Každá ubytovací jednotka má ze vstupu přístup do koupelny s WC.

Sklep zůstává dispozičně beze změn, také půda zůstává nevyužita.

Návrh dispozic zohledňuje stávající konstrukce, zásah do stávajících konstrukcí objektu je minimální.

Objekt pohledově zůstává zachován, na fasádách nebudou provedeny žádné změny- pouze budou vyměněna okna za nová plastová – dřevěný dezén a dělení oken dle stávajícího stavu.

2. Základní údaje stavby

Plocha parcely č. 1981/1 -	1654 m2
Druh pozemku	zastavěná plocha a nádvoří
Zastavěná plocha rekonstruovaného objektu	133 m2
Podlaží	sklep(1.PP)+2 NP+půda
Počet bytových jednotek	4
Předpokládaný počet uživatelů	8 osob

3. Technické a konstrukční řešení

3.a Stav konstrukcí před rekonstrukcí

Budova ÚMČ v Náchodské ul. Čp.867 je zděný dvoupodlažní objekt, částečně podsklepený, leží v podélném směru Z-V rovnoběžně s ulicí Náchodskou a na východní straně je otevřený štít do ulice Na Chvalské tvrzi. Nadzemní část budovy je tvořena zděným troj-traktem s točitým schodištěm na dvorní stranu (Jih).

Západní strana domu navazuje na sousední objekt a je podsklepená. Sklep je zaklenut vysokými valenými klenbami z opukových kvádrů. Obvodové zdivo sklepa je kamenné z opukových kvádrů. Nad 2. nadzemním podlažím je dřevěný valbový krov. Výstup do podkrovní je dřevěným točitým schodištěm.

V roce 2008 byla provedena kompletní výměna střešní krytiny, oplechování, nové okapy, svody a demolice původních zděných komínů v podkrovní.

Po roce 2000 s prováděním nových chodníků v Náchodské ulici byla na severní a východní straně fasád vložena do úrovně chodníku svislá novopová hydroizolace. Vlastní základ nebyl odizolován, také dům nemá odvedenou srážkovou vodu mimo objekt.

Na domě jsou svislé trhliny a poruchy východní části domu, viditelné v celku na fasádách a související s dalšími trhlinami uvnitř místnosti (viz. statický posudek).

Dvě zaklenuté místnosti sklepa v suterénu jsou odvětrané malým oknem do ulice Náchodská, původní větrací otvor do dvora je zasypán. Nedostatečné provětrání sklepa zvyšuje vlhkost zdiva. Spodní voda ve sklepě není.

Stropy místností 1.NP a schodiště 2.NP jsou zaklenuté cihelnými klenbami. Vnitřní a obvodové stěny jsou ze smíšeného zdiva.

Stropy místností nad 2.NP jsou nesené dřevěnými trámy s prkenným podbitím na rákos. Jsou položeny kolmo na podélné obvodové zdi a střední stěnu.

Objekt je napojen na přípojky vodovodu, elektro, kanalizace, plynovodu a slaboproudu.

3.b Navržené konstrukce pro rekonstrukci

Základy

Pro zajištění stability obvodového smíšeného zdiva bude nutné provést podchycení východního štítu a cca 3m navazujících úseků podélných fasád domu postupným podezděním a betonováním na nezámraznou hloubku (min. 1,2m pod úroveň vnějšího terénu). Podchycení se bude provádět postupně po záběrech- délka záběrů 1,0m až 1,25m a to šachovnicovým způsobem. (Detaily viz. F2- Statická část).

Pod místnostmi v 1.NP – číslo místností 1.2.1 až 1.2.4 bude provedena podkladní štěrková vrstva tl. 200mm, s perforovanými trubkami průměr 125-150, které budou odvětrávat podloží přizemí na fasádu. Na štěrkový podsyp bude vylita žb. deska tl. 100mm s kari sítěmi.

Bourané konstrukce

Pro provedení překladů nad novými otvory (dveře šířky 600,800mm) ve stěnách tl. 100-200mm jsou navrženy ocelové překlady 2x I100, uložení min. 150mm na podkladní roznášecí betonový polštář tl. Min. 50mm.

Ve 2np bude vybourán otvor šířky 2380mm, jako překlad je navržen 2x I160, uložení min. 300mm.

Budou vybourány 2 otvory pro rozvody vzduchotechniky v klenbách nad 1.np do velikosti 250x400mm. Tyto otvory budou olemovány ocelovým rámečkem, který bude svařen z úhelníků L 90x6mm. Tento ocel. Rámeček bude osazen do cementové malty.

Svislé konstrukce

Většina konstrukcí zůstává stávajících. Některé otvory po dveřích budou zazděny budou vytvářet stěnu mezi ubytovací jednotkou a chodbou, budou dozděny z cihel plných, tloušťka stěny 300mm, tak aby vyhovělo požadavku na stavební vzduchovou neprůzvučnost R_w stavební 52 dB.

Příčky v 1.np budou příčkovek Porotherm 11,5 P+D. Příčky ve 2.np budou z tvarovek Ytong tl. 100,125mm

Vodorovné konstrukce

Stropy zůstávají stávající. Budova bude vodorovně stažena pomocí ocelových tyčových táhel, táhla budou umístěna v úrovni pod patou klenby nad 1.np a pod úrovní dřevěných stropů nad 2.np. Táhla budou do stěn osazena přes kotevní desky, táhla budou s rektifikací. Detaily viz. F.2 Statická část.

Krov bude klasický tesařský, rovina sedlové střechy bude tvořena krokviemi, ty budou opřeny do pozednice a vrcholové ocelové vaznice, sepnuté kleštinami. Sloupky budou zavětrovány pomocí pásků a vzpěr.

Ve 2.np bude osazen sádkartonový podhled, sdk deska tl. 15mm, bude zavěšen na stávající trámový strop nad 2.np. Do SDK bude umístěna tepelná izolace tl. 120mm – např. Isover DOMO.

Hydroizolace

Stěny na východní fasádě jsou vlhké, budou provedeny nové základy (kombinace vyzdění + betonáže-viz. F.2 Statická část), na vnější svislou stěny nových základů bude provedena hydroizolace (bitumenová ve 2 vrstvách). Drenáž kolem nových prohloubených základů bude svedena do dešťové kanalizace, také dešťové svody budou napojeny na dešťovou kanalizaci.

Pod místnostmi 1.2.1-1.2.4 (místnosti v 1np nad terénem) bude provedena 200mm šterková neuhutněná vrstva s provětrávacími kanálky, které budou odvádět vlhkost z podzákladí na fasádu.

Krytina střechy byla měněna v roce 2008, zůstává stávající.

Tepelné izolace

Strop nad 2np bude zateplen minerální vatou (např. Isover Demo) tl. 120mm vloženou do sádkartonového podhledu.

Podlaha v 1np nad terénem (ubytovací jednotka č.2) – extrudovaný polystyren tl. 60mm.

Podlaha v 1np nad terénem (ubytovací jednotka č.1) – expandovaný polystyren určený pro izolaci podlah tl. 60mm.

Podlahy

Podlahy 2.NP – budou sundány stávající textilní povrchy, povrch bude zarovnan štěrkou (odhad tloušťky štěrky – cca 20mm), na vyrovnanou plochu bude v koupelnách pokládána keramická dlažba, pro zamezení šíření kročejového hluku bude keramická dlažba položena

na folii Schlüter®-DITRA-SOUND. Do ostatních místností – vstup, kuchyně, pokoj bude položena PVC podlaha s podložkou, aby nedocházelo k šíření kročejového hluku.

Podlahy 1.NP –v místnostech jednotky 2 (1.2.1-1.2.4-místnosti na terénu) bude proveden štěrkový podsyp s provětráváním do fasády , dále podkladní železobetonová deska, na bude dán extrudovaný polystyren, betonová mazanina a jako finální vrstva bude PVC či keramická dlažba (keramická dlažba položena na folii Schlüter®-DITRA-SOUND).

Podlahy 1.PP – nebudou rekonstruovány

Povrchové úpravy

-dozdění keramické stěny a příčky (CP, porotherm 11,5 P+D): vápenocementová omítka , vápenný štuk + 2x minerální nátěr

- příčky Ytong: omítka s perlínkou + 2x minerální nátěr

-sádkartonové podhledy: tenkovrstvá stěrková omítka + 2x minerální nátěr.

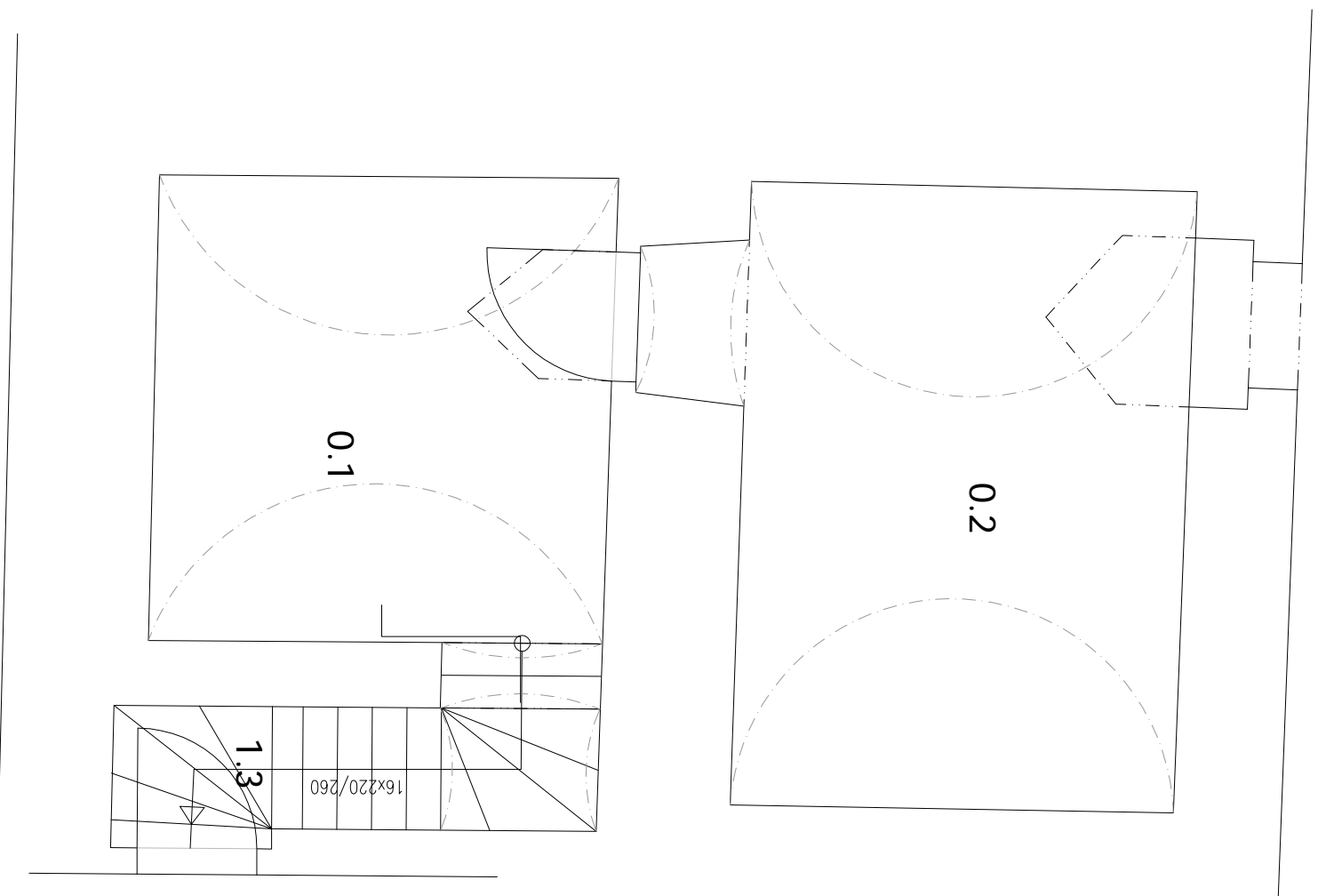
-vnější stěny: nebudou upravovány

Výplně otvorů

Okna budou vyměněna za nová plastová, barva rámu bude vybrána tak,aby byla shodná jako okna stávající – tmavě hnědý dřevěný dezén. Součinitel prostupu tepla do 1,3 W/m²K.

Vchodové dveře zůstávají stávající.

Půdorys 1.PP - Stávající stav



ÚPRAVA 08/2012

ARCHDAN - PROJEKTOVÁ KANCELÁŘ J.DANDA

A.D.O.

SDRUŽENÍ KANCELÁŘŮ
PRO PROJEKTOVOU
A INŽ. ČINNOST PRAHA

OPATSTVÍ EMALUZY 128 00 PRAHA 2, VŠEHRAZSKÁ 49 TEL.221979204, FAX 221979205
WWW.ADO-PRAHA.CZ E-MAIL INFO@ADO-PRAHA.CZ

INVESTOR: DOPROJEKTOVÝ PROJEKTANT: AUTOR (NOSITEL ÚKOLU):

STAVBA: ÚMČ P20 Horní Počernice ING.M.DANDA ING.ARCH.J.DANDA

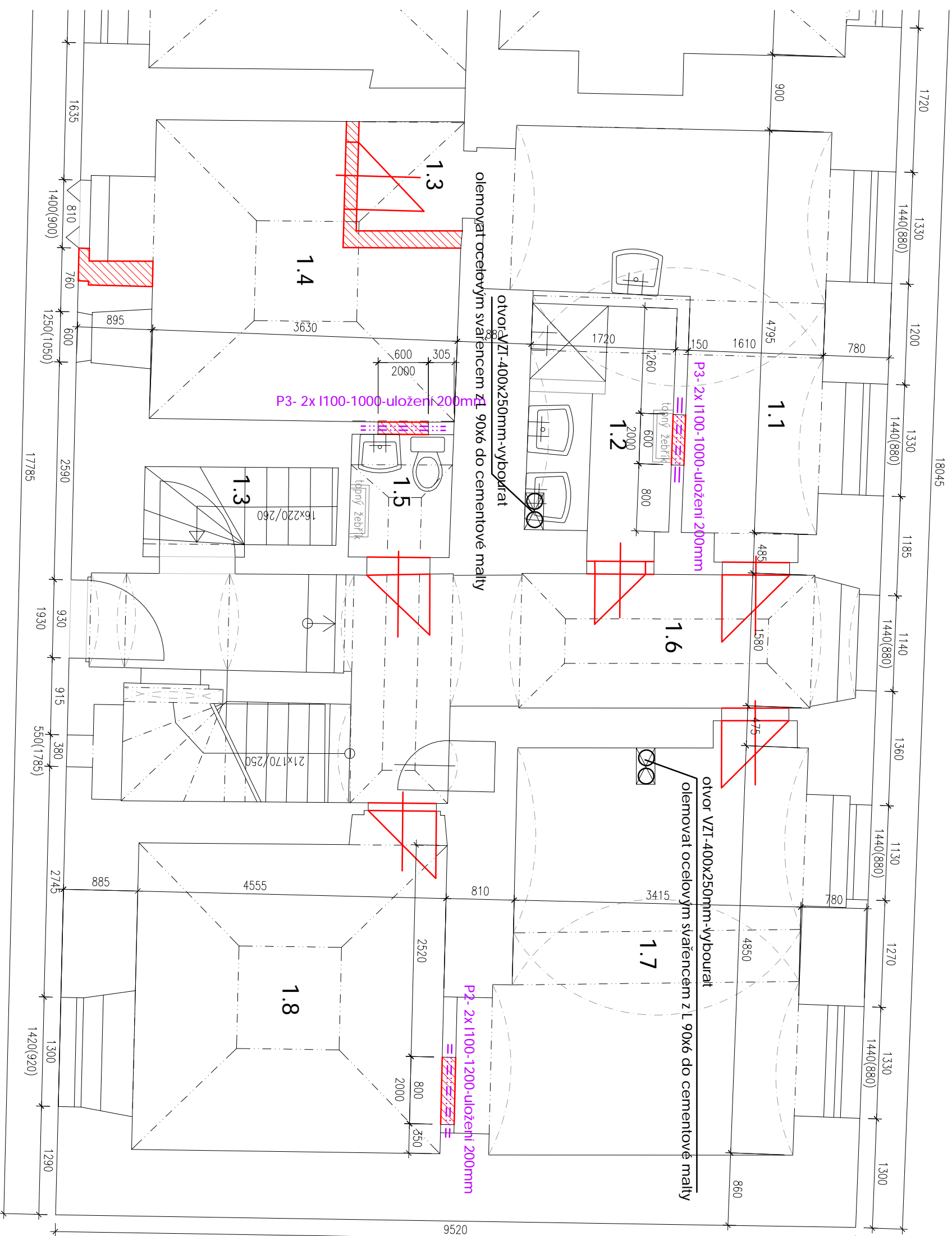
OBJEKT v ul. NÁCHODSKÁ č.p.867 MĚŘÍTKO: DATUM:
Horní Počernice, Praha 20 1:50 06/2009

ODDÍL: STUPEŇ: ZAKAZOVATEL: PRŮLOHA C.
VÝKRES: Stavební část DSP F.1.2.

Půdorys 1.p.p. Stávající stav

K VŠEMU GDAŤK. VYKRESU NA TOTO DOKUMENTU MÁ AUTORSKÁ PRÁVA ADO PRAHA, JE ZAKÁZANO JINĚ
KOPÍROVÁNÍ, ROZNOŠOVÁNÍ A PŘEDÁVÁNÍ JINĚM OSOBAM BEZ PÍSEMNÉHO SOUHLASÍ PRÁV DLE ZÁK. 247/90 Sb.

Půdorys 1.NP- Stávající stav+bourací práce



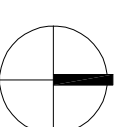
TABULKA MÍSTNOSTÍ		
Č.M.	POPIS MÍSTNOSTI	PLOCHA (M ²)
		PODLAHA
1.1	KUCHYŇ	13,05
1.2	KOUPELNA	4,85
1.3	CHODBA	2,15
1.4	POKOU 1	10,80
1.5	WC	1,90
1.6	VSTUP	14,35
1.7	PRACOVNA	18,70
1.8	POKOU 2	14,45

TABULKA MATERIÁLŮ:

	STÁVAJÍCÍ KONSTRUKCE
	BOURANÉ KONSTRUKCE (STĚNY, DVEŘE,..,ATD.)

PODCHYCENÍ KONSTRUKCI:

- P2- OTVOR PRO DVEŘE ŠÍŘKY 800mm
PODCHYCENÍ-2x 1100-1200mm-uložení 200mm - 1x
- P3- OTVOR PRO DVEŘE ŠÍŘKY 600mm
PODCHYCENÍ-2x 1100-1000-uložení 200mm - 2x



ÚPRAVA 08/2012

ARCHDAN - PROJEKTOVÁ KANCELÁŘ J.DANDA
SDRUŽENÍ KANCELÁŘŮ
PRO PROJEKTOVOU
A INŽ. ČINNOST PRAHA

OPATVIL EMLAŽT,128 00 PRAHA 2, VŠEHRAJSKÁ 49
WWW.ADO-PRAHA.CZ TEL.221979204, FAX 221979205
E-MAIL INFO@ADO-PRAHA.CZ

INVESTOR: DOPROJEKTOVÝ PROJEKTANT: AUTOR (NOSITEL ÚKOLU):

ÚMČ P20 Horní Počernice ING.M.DANDA ING.ARCH.J.DANDA

STAVBA: OBJEKT v ul. NÁCHODSKÁ č.p.867 MĚŘÍTKO: 1:50 DATUM: 06/2009

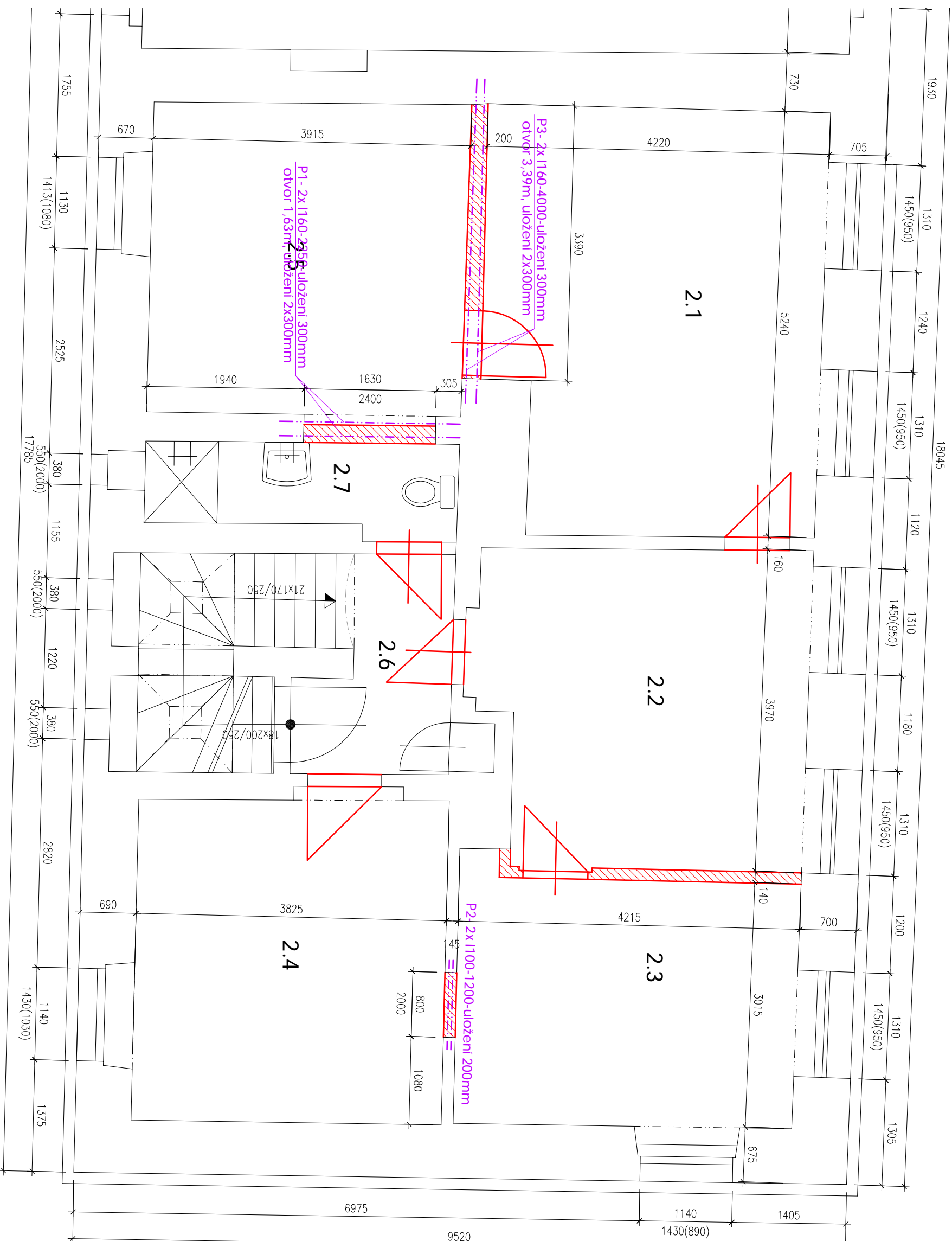
STUPEŇ: STUPEŇ: DSP

ODDĚL: Stavební část ZAKÁZKOVÉ Č. PRŮLOHA C.

VÝKRES: Půdorys 1.NP- Stávající stav+bourací práce F.1.3.

Č. ZÁKAZNÍKOVÉHO DOKUMENTU NA ÚČETNÍ PRÁCI PRAHA ADO PRAHA, JE ZAKÁZKOVÝ DOKUMENT KOPÍROVÁNÍ, ROZNOŠOVÁNÍ A PŘEDÁVÁNÍ HŘETIVŮ OSOBAM BEZ PŘÍSLUŠNÉHO SOULADU PŘEVÝŠENÍM DĚ. ZÁK. 247/90 ŠB.

Půdorys 2.NP- Stávající stav+bourací práce



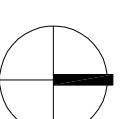
TABULKA MÍSTNOSTÍ			
Č.M.	POPIS MÍSTNOSTI	PLOCHA (M2)	PODLAHA
2.1	PRACOVNA	21,60	TEXTIL. KRYTINA
2.2	HALA	15,85	TEXTIL. KRYTINA
2.3	POKOUJ 1	13,50	TEXTIL. KRYTINA
2.4	POKOUJ 2	15,85	TEXTIL. KRYTINA
2.5	POKOUJ 3	14,95	TEXTIL. KRYTINA
2.6	PŘEDSÍŇ	4,65	KERAMICKÁ DLŽABA
2.7	WC	4,15	KERAMICKÁ DLŽABA

TABULKA MATERIÁLŮ:

	STÁVAJÍCÍ KONSTRUKCE
	BOURANÉ KONSTRUKCE (STĚNY, DVEŘE, .ATD.)

PODCHYCCENÍ KONSTRUKCI:

- P1 – OTVOR ŠÍŘKY 1630mm
- PODCHYCCENÍ – 2x 1160 – 2250 – uložení 300mm – 1x
- P2 – OTVOR PRO DVEŘE ŠÍŘKY 800mm
- PODCHYCCENÍ – 2x 1100 – 1200mm – uložení 200mm – 1x
- P3 – OTVOR ŠÍŘKY 3390mm
- PODCHYCCENÍ – 2x 1160 – 4000mm – uložení 300mm – 1x



ÚPRAVA 08/2012

ARCHDAN - PROJEKTOVÁ KANCELÁŘ J.DANDA

SDRUŽENÍ KANCELÁŘŮ
PRO PROJEKTOVOU
A INŽ. ČINNOST PRAHA

OPATVŮ EMLAŽI 128 00 PRAHA 2, VŠEHRODSKÁ 49
WWW.ADO-PRAHA.CZ

TEL. 221919204, FAX 221919205
E-mail: info@ado-p Praha.cz

INVESTOR: DOPROJEKTOVÝ PROJEKTANT: AUTOR (NOSITEL ÚKOLU):

UMČ P20 Horní Počernice ING.M.DANDA ING.ARCH. J.DANDA

STAVBA: OBJEKT v ul. NÁCHODSKÁ č.p.867 MĚŘÍTKO: DATUM:

Horní Počernice, Praha 20 1:50 06/2009

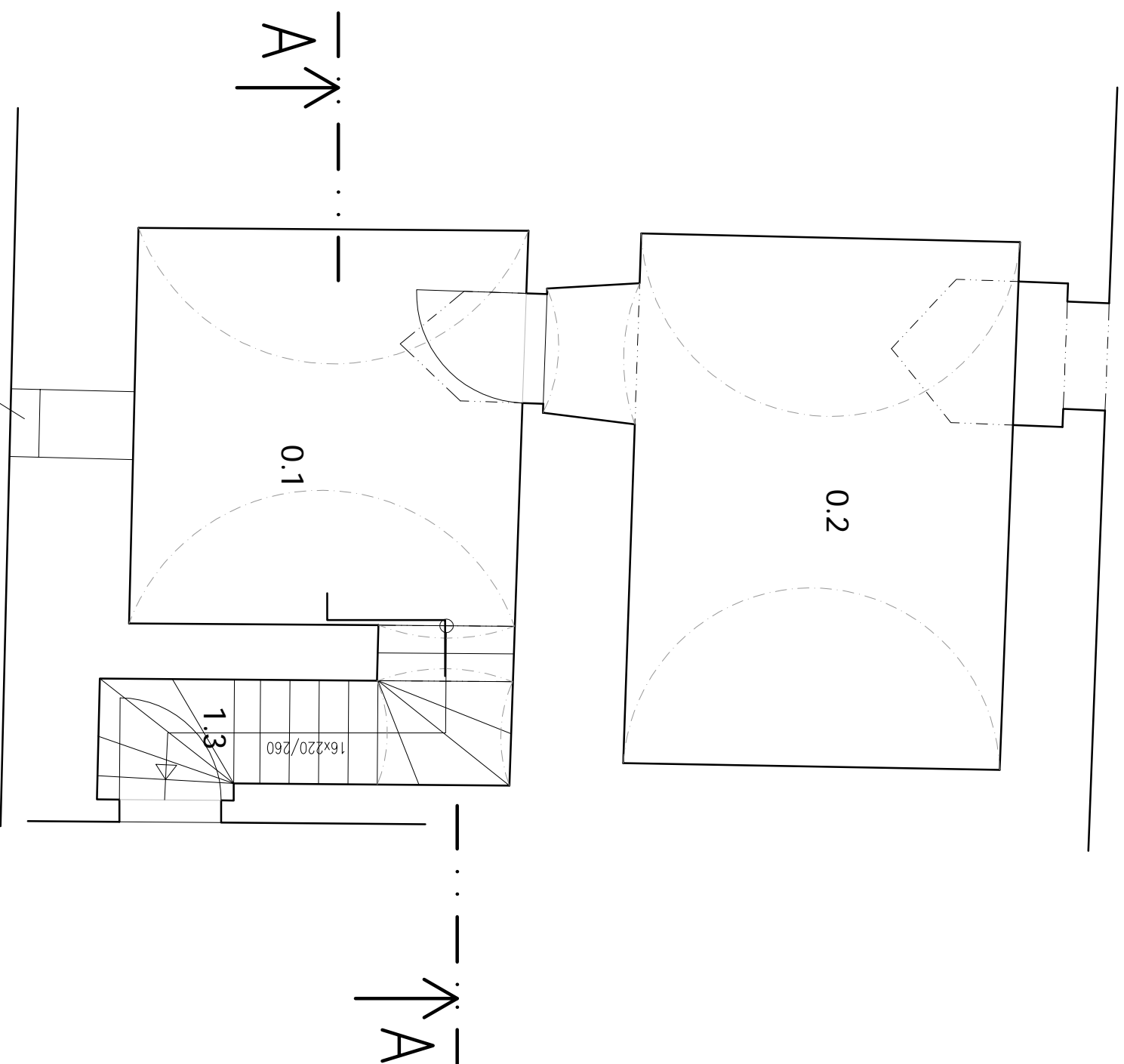
STUPEŇ: DSP

ODDÍL: Stavební část ZAKÁZKOVÉ Č. PRÍLOHA Č.

VÝKRES: Půdorys 2.NP- Stávající stav+bourací práce F.1.4.

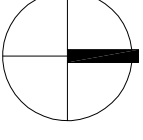
ČESKÝ ÚSTAV ARCHITECTURNÍ A PROJEKTOVÝ ÚK. AUTORSKÁ PRÁVA ARCH. J. DANDA, JE ZAKÁZKOU ŽADATELE KOPÍROVÁNÍ, ROZMNOŽOVÁNÍ A PŘEDÁVÁNÍ HĚTIVŮ OSOBAM BEZ PÍSEMNÉHO SOUHLASÍ PRVNÍ DĚ. ŽÁK. 247/90 Sb.

Půdorys 1.PP - Nový stav



TABULKA MÍSTNOSTÍ:

POPIS	ČÍSLO	MÍSTNOST	PLOCHA (M2)	PODLAHA
	0.1	SKLEP 1	12,0	KERAM.DL.
	0.2	SKLEP 2	16,6	KERAM.DL.
	1.3	SCHODY DO SKLEPA	4,1	KERAM.DL.
OSTATNÍ				



ÚPRAVA 08/2012

ARCHDAN - PROJEKTOVÁ KANCELÁŘ J.DANDA

SDRUŽENÍ KANCELÁŘŮ
PRO PROJEKTOVOU
A INŽ. ČINNOST PRAHA

OPAVSTVÍ EMAUZÝ 128 00 PRAHA 2, VŠEHRADSKÁ 49 TEL.2219193204, FAX 2219193205
WWW.ADO-PRAHA.CZ E-mail: INFO@ADO-PRAHA.CZ

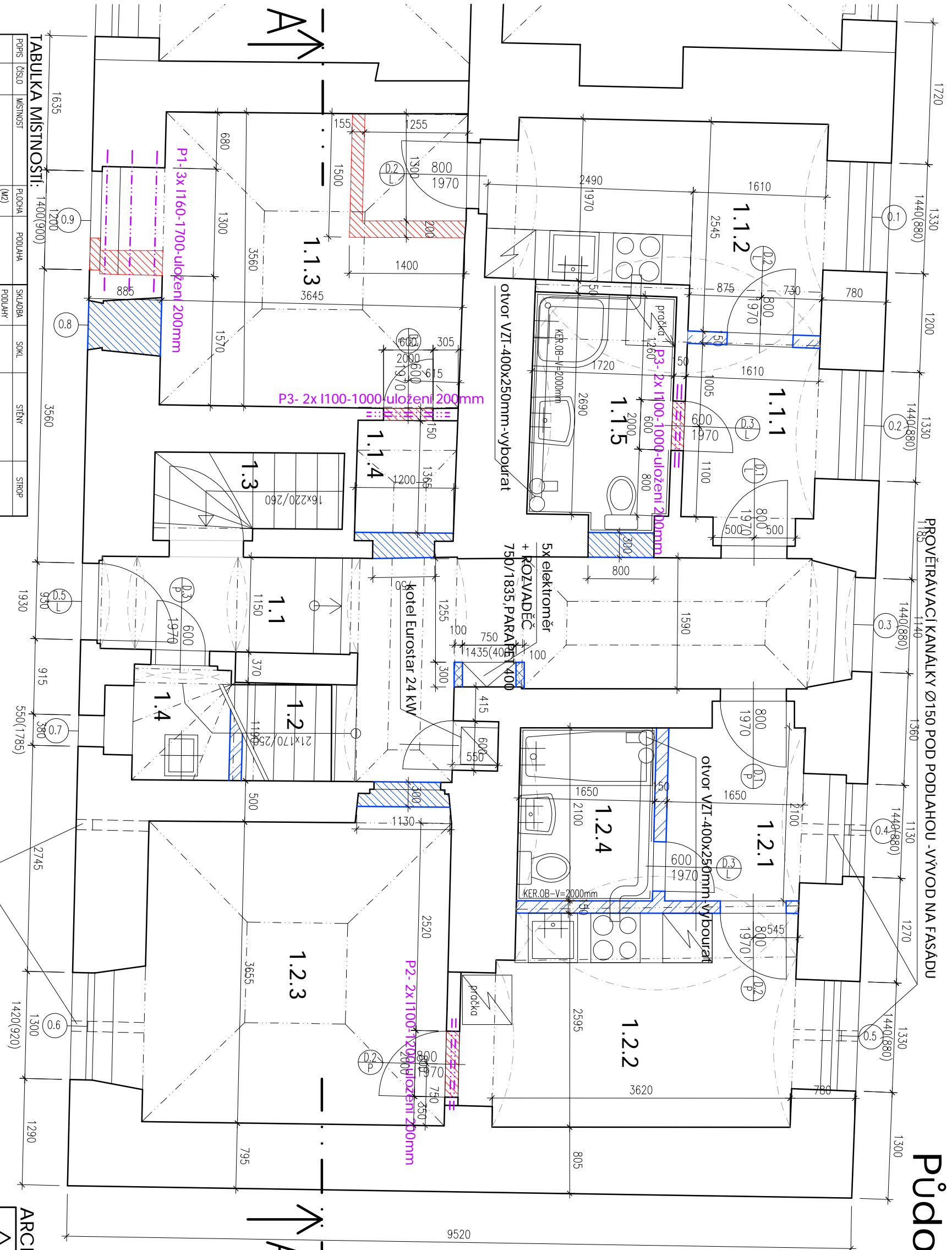
INVESTOR: ODPovědný projektant: ING.M.DANDA AUTOR (NOSTEL. ÚKOLU): ING.ARCH. J.DANDA

STAVBA: OBJEKT v ul. NÁCHODSKÁ č.p.867 Horní Počernice, Praha 20 MĚŘÍTKO: 1:50 DATUM: 06/2009

ODDĚL: Stavební část STUPEŇ: DSP
VÝKRES: Půdorys 1.pp - Nový stav ZAKÁZKOVÉ Č. PRÍLOHA Č. F.1.5.

K VŠEHRADSKÉMU ÚSTAVU NA TOHOTO DOKUMENTU MÁ AUTORSKÁ PRÁVA FIRMA ADO PRAHA, JE ZAKÁZANO JEJICH KOPÍROVÁNÍ, ROZNOŽOVÁNÍ A PŘEDÁVÁNÍ TŘETÍM OSOBAM BEZ PÍSEMNÉHO SOUHLÁSÍ FIRMY DLE ZÁK. 247/90 SP.

Půdorys 1.NP- Nový stav



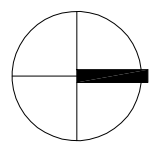
TABULKA MATERIÁLŮ:

	STAVAJÍCÍ KONSTRUKCE
	BOURANÉ KONSTRUKCE
	CP NA MWC2,5
	POROTHERM 11,5 P+D NA MWC2,5
	YTONG TL. 100,125mm
	MINERÁLNÍ VATA – AKUSTICKÁ IZOLACE

- OZNAČENÍ DVEŘÍ (viz. tab.dveří)
- OZNAČENÍ OKEN (viz. tab.oken)

PODCHYCNĚNÍ KONSTRUKCI:

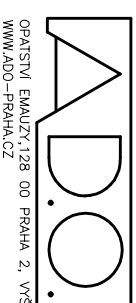
- P1 – OTVOR PRO OKNO ŠÍŘKY 1300mm
 - PODCHYCNĚNÍ – 3x 1160–1700mm – uložení 200mm – 1x
 - P2 – OTVOR PRO DVEŘE ŠÍŘKY 800mm
 - PODCHYCNĚNÍ – 2x 1100–1200mm – uložení 200mm – 1x
 - P3 – OTVOR PRO DVEŘE ŠÍŘKY 600mm
 - PODCHYCNĚNÍ – 2x 1100–1000 – uložení 200mm – 2x
 - vybourané otvory VZT–400x250mm – olemovat ocelovým svářencem z L 90x6 do cementové malty
- POZNÁMKA:**
OKNA 0.1–0.5 V PROTIHLUKOVĚM PROVEDENÍ 42 dB



ÚPRAVA 08/2012

ARCHDAN - PROJEKTOVÁ KANCELÁŘ J.DANDA

SDRUŽENÍ KANCELÁŘŮ PRO PROJEKTOVOU A INŽ. ČINNOSTI PRAHA



OPRAVNĚNÍ EKANUŽ.128 00 PRAHA 2, VŠEHRAUDSKÁ 49
WWW.ADO-PRAHA.CZ

INVESTOR: ODPovědný PROJEKTANT: ING.M.DANDA
AUTOR (NOSITEL OKLADU): ING.ARCH. J.DANDA

STAVBA: UMČ P20 Horní Počernice ING.M.DANDA
MĚŘÍTKO: 1:50 DATUM: 06/2009

OBJEKT V ul. NACHODSKÁ č.p.867
Horní Počernice, Praha 20

ODDÍL: Stavební část
VÝKRES: ZAKÁZKOVÉ Č. PŘÍLOHA Č. F.1.6.

Půdorys 1.NP- Nový stav

VEŠKERÁ PRÁVA UJEDNĚNA NA TOTO OSOUBENÍ. LZA AUTORSKÁ PRÁVA FIRMA ADO PRAHA. JE ZAKÁZANO JENŽKOPÍROVÁNÍ, ROZNMNOŽOVÁNÍ A PŘEDÁVÁNÍ TŘETÍM OSOBAM BEZ PÍSEMNĚHO SOUHLASU FIRMY DLE ZK. 247/90 ŠS.

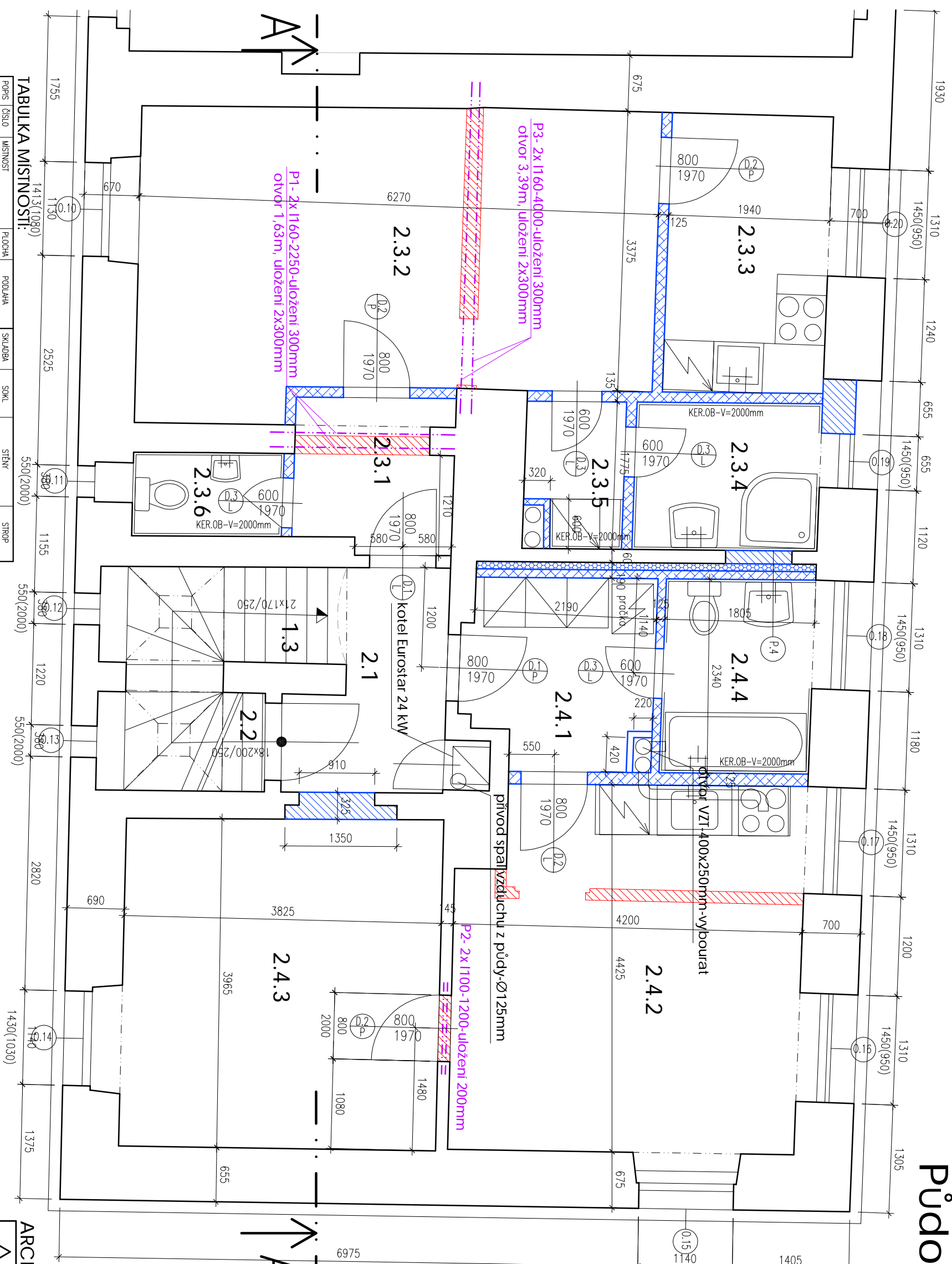
TABULKA MÍSTNOSTÍ: 1400(900)

POPS ČÍSLO	MÍSTNOST	PLUCHA (M2)	PODLAHA	SKLADBA	SOVKL	STĚNY	STŘOP
1.1.1	VSTUP	3,7	PVC	P.1	PVC LIŠTA	OMITKA+NAĚTER	OMITKA+NAĚTER
1.1.2	KUCHYŇ	9,1	PVC	P.1	PVC LIŠTA	OMITKA+NAĚTER KERAM.O.ZE KUCHLINKOU	OMITKA+NAĚTER
1.1.3	PKOU	13,0	PVC	P.1	PVC LIŠTA	OMITKA+NAĚTER	OMITKA+NAĚTER
1.1.4	KOLOBA	1,6	PVC	P.1	PVC LIŠTA	OMITKA+NAĚTER	OMITKA+NAĚTER
1.1.5	KOUPELNA + WC	4,6	KERAM.DL.	P.1	OMITKA	OMITKA+NAĚTER KERAM.O.V=2000mm	OMITKA+NAĚTER
1.2.1	VSTUP	3,8	PVC	P.2	PVC LIŠTA	OMITKA+NAĚTER	OMITKA+NAĚTER
1.2.2	KUCHYŇ	10,0	PVC	P.2	PVC LIŠTA	OMITKA+NAĚTER KERAM.O.ZE KUCHLINKOU	OMITKA+NAĚTER
1.2.3	PKOU	13,6	PVC	P.2	PVC LIŠTA	OMITKA+NAĚTER	OMITKA+NAĚTER
1.2.4	KOUPELNA + WC	3,4	KERAM.DL.	P.2	PVC LIŠTA	OMITKA+NAĚTER KERAM.O.V=2000mm	OMITKA+NAĚTER
1.1	CHODBA	14,3	PVC	P.1	PVC LIŠTA	OMITKA+NAĚTER	OMITKA+NAĚTER
1.2	SCHODY DO 2NP	5,4	PVC		PVC LIŠTA	OMITKA+NAĚTER	OMITKA+NAĚTER
1.3	SCHODY DO SKLEPA	4,1	KERAM.DL.		KERAM.DL.	OMITKA+NAĚTER	OMITKA+NAĚTER
1.4	JKLUD	3,0	KERAM.DL.		KERAM.DL.	OMITKA+NAĚTER	OMITKA+NAĚTER

PROVĚŘÁVACÍ KANÁLKY Ø150 POD PODLAHOU - VÝVOD NA FASÁDU

PROVĚŘÁVACÍ KANÁLKY Ø150 POD PODLAHOU - VÝVOD NA FASÁDU

Půdorys 2.NP- Nový stav



TABULKA MÍSTNOSTÍ:

POPS.	ČÍSLO	MÍSTNOST	PLUCHA	PODLUHA	SKLADBA	SOVL.	STĚNY	STŘOP
	2.3.1.	PŘEDSÍŇ	PVC	P.3	PVC LIŠTA		OMITKA+NÁTER	SK. POHLEB-P3 v=2650mm
	2.3.2.	OBÝVAJÍ POKOJ	PVC	P.3	PVC LIŠTA		OMITKA+NÁTER	SK. POHLEB-P3 v=2650mm
	2.3.3.	KUCHYNĚ	PVC	P.3	PVC LIŠTA		OMITKA+NÁTER	SK. POHLEB-P3 v=2650mm
	2.3.4.	KOUPELNA	PVC	P.3	PVC LIŠTA		OMITKA+NÁTER	SK. POHLEB-P3 v=2650mm
	2.3.5.	PŘEDSÍŇKA	KERAM.DL.	P.3			OMITKA	SK. POHLEB-P3 v=2650mm
	2.3.6.	WC	KERAM.DL.	P.3			OMITKA	SK. POHLEB-P3 v=2650mm
	2.4.1.	VSTUP	PVC	P.3	PVC LIŠTA		OMITKA+NÁTER	SK. POHLEB-P3 v=2650mm
	2.4.2.	KUCHYNĚ	PVC	P.3	PVC LIŠTA		OMITKA+NÁTER	SK. POHLEB-P3 v=2650mm
	2.4.3.	POKOJ	PVC	P.3	PVC LIŠTA		OMITKA+NÁTER	SK. POHLEB-P3 v=2650mm
	2.4.4.	KOUPELNA + WC	KERAM.DL.	P.3			OMITKA	SK. POHLEB-P3 v=2650mm
	2.1.	CHODBA	PVC	P.3	PVC LIŠTA		OMITKA+NÁTER	SK. POHLEB-P3 v=2650mm
	2.2.	SCHODBY NA PŮDU	PVC	P.3	PVC LIŠTA		OMITKA+NÁTER	SK. POHLEB-P3 v=2650mm

TABULKA MATERIÁLŮ:

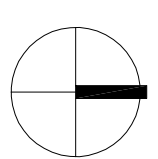
- STAVAJÍCÍ KONSTRUKCE
- BOURANÉ KONSTRUKCE
- CP NA MWC2,5
- POROTHERM 11,5 P+D NA MWC2,5
- YTONG TL. 100,125mm
- MINERÁLNÍ VATA – AKUSTICKÁ IZOLACE
- OZNAČENÍ DVEŘÍ (viz. tab.dveří)
- OZNAČENÍ OKEN (viz. tab.oken)

PODCHYCNÉ KONSTRUKCI:

- P1 – OTVOR ŠÍŘKY 1630mm
- PODCHYCNĚNÍ – 2x 1160–2250–uložení 300mm – 1x
- P2 – OTVOR PRO DVEŘE ŠÍŘKY 800mm
- PODCHYCNĚNÍ – 2x 1100–1200mm–uložení 200mm – 1x
- P3 – OTVOR ŠÍŘKY 3390mm
- PODCHYCNĚNÍ – 2x 1160–4000mm–uložení 300mm – 1x

POZNÁMKA:

OKNA 0.16–0.20 V PROTIHLUKOVÉM PROVEDENÍ 42 dB
OKNO 0.15 V PROTIHLUKOVÉM PROVEDENÍ 39 dB



ÚPRAVA 08/2012
ARCHDAN - PROJEKTOVÁ KANCELÁŘ J.DANDA

SDRUŽENÍ KANCELÁŘŮ PRO PROJEKTOVOU A INŽ. ČINNOST PRAHA

OPRAVNĚNÍ EKANUZY 128 00 PRAHA 2, VŠEHRAZSKÁ 49
WWW.ADO-PRAHA.CZ

INVESTOR: ODPovědný PROJEKTANT: ING. M. DANDA

STAVBA: OBJEKT V ul. NACHODSKÁ č.p.867
Horní Počernice, Praha 20

ODDÍL: Stavební část

VÝKRES: Půdorys 2.NP- Nový stav

ČÍSLO: 1:50

PROJEKTANT: ING. ARCH. J. DANDA

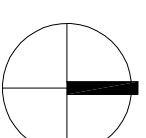
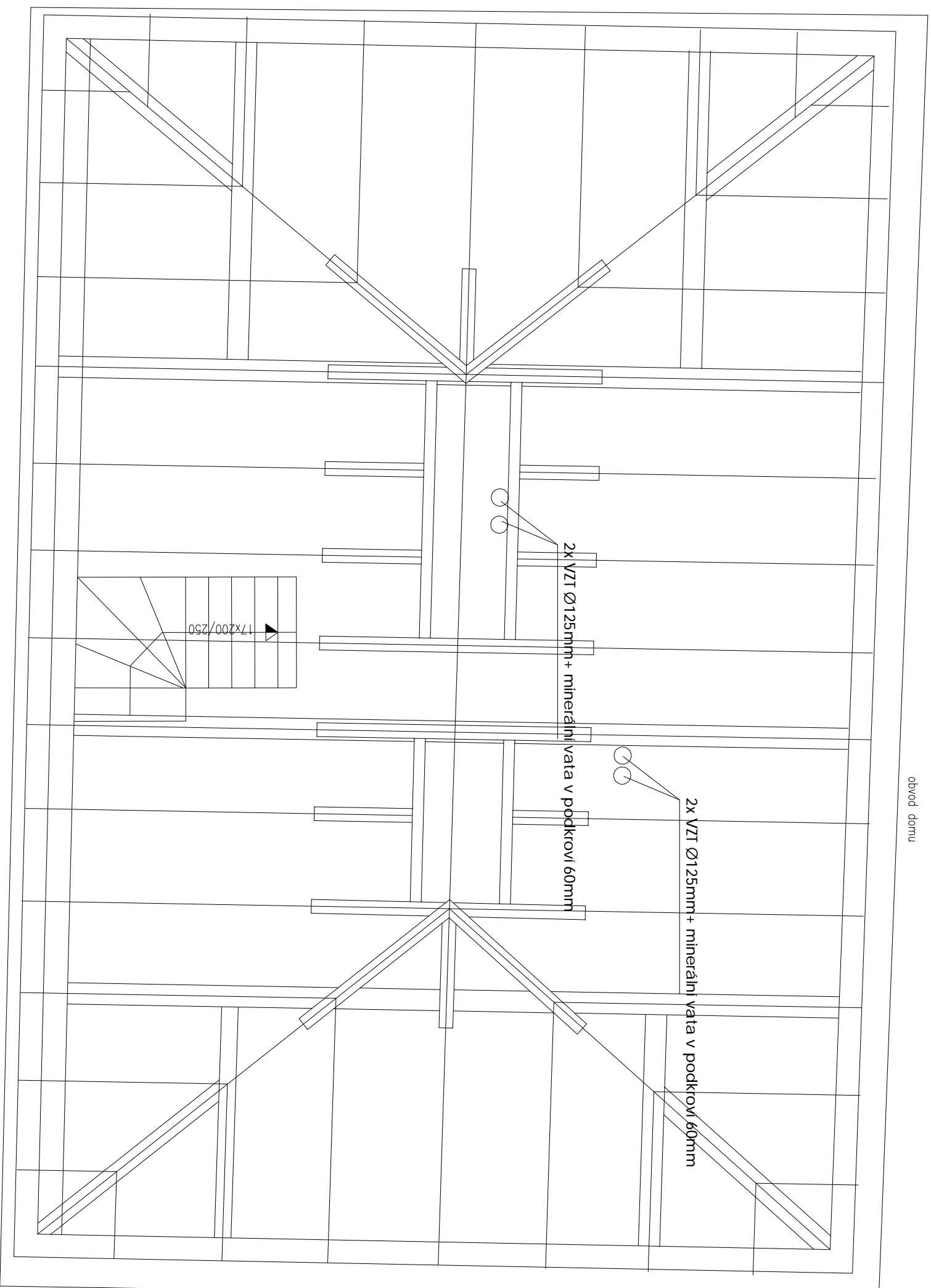
PROJEKTOVÁ KANCELÁŘ: ARCHDAN - PROJEKTOVÁ KANCELÁŘ J. DANDA

PROJEKTOVÁ KANCELÁŘ: SDRUŽENÍ KANCELÁŘŮ PRO PROJEKTOVOU A INŽ. ČINNOST PRAHA

VŠECHY PRÁVA UJEDNĚNA NA TATO DOKUMENTACI. AUTORSKÁ PRÁVA FIRM ADO PRAHA, JE ZAKÁZANO JENÍHO KOPÍROVÁNÍ, ROZNMŮŽOVÁNÍ A PŘEDÁVÁNÍ TŘETÍM OSOBÁM BEZ PÍSEMNHÉ SOUHLASU FIRM DLE ZÁK. 247/90 ŠS.

Půdorys podkroví - Nový stav

obvod domu



ÚPRAVA 08/2012

ARCHDAN - PROJEKTOVÁ KANCELÁŘ J.DANDA

SDRUŽENÍ KANCELÁŘŮ
PRO PROJEKTOVOU
A INŽ. ČINNOST PRAHA

OPAVSTVÍ EKAUZY 128 00 PRAHA 2, VŠEHRADSKÁ 49
WWW.ADO-PRAHA.CZ

TEL: 221919204, FAX 221919205
E-mail: INFO@ADO-PRAHA.CZ

INVESTOR: ODPovědný projektant: ING. M. DANDA

ÚMČ P20 Horní Počernice

STAVBA: OBJEKT V ul. NÁCHODSKÁ č.p. 867
Horní Počernice, Praha 20

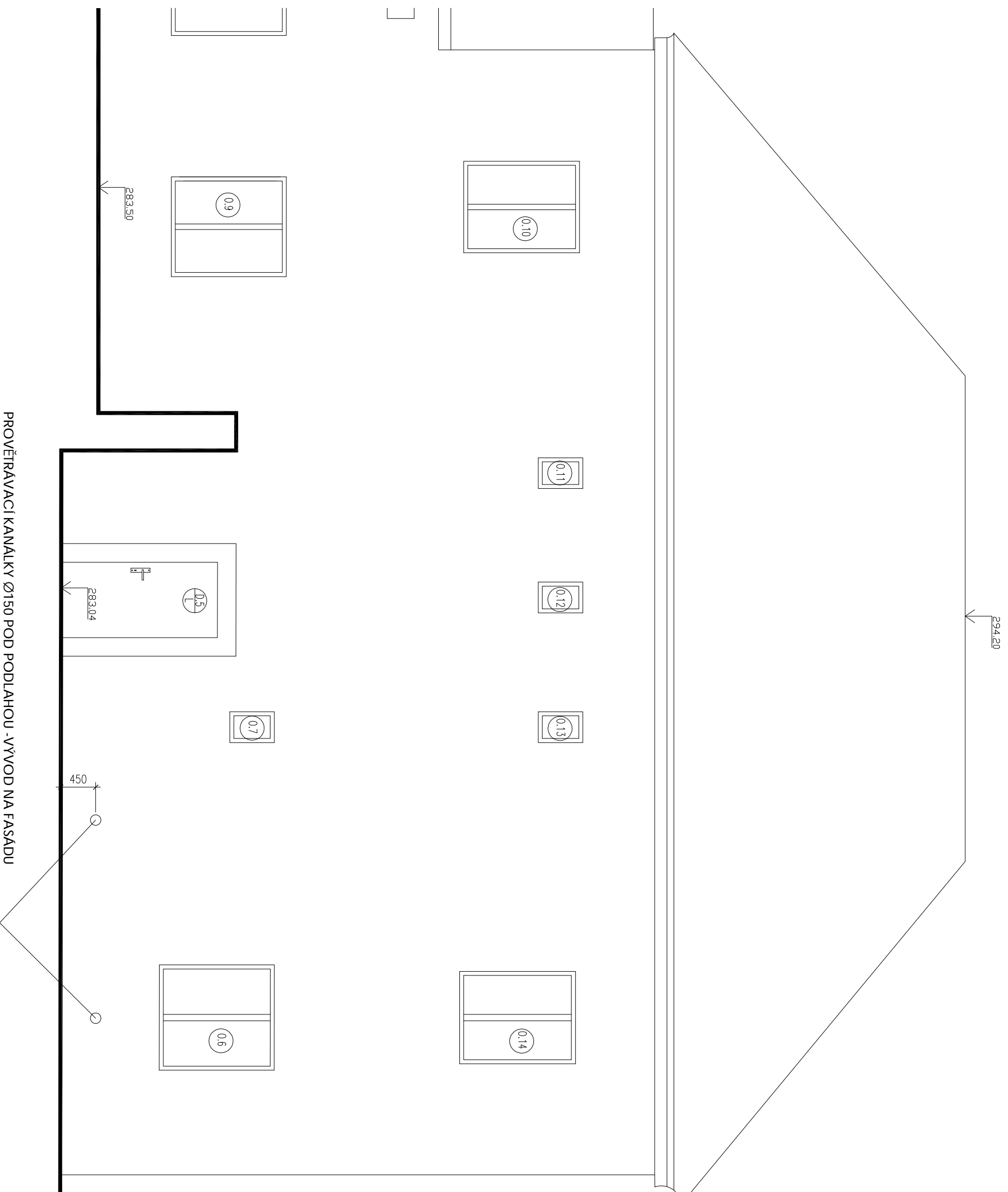
MĚŘÍTKO: 1:50 DATUM: 06/2009

ODDÍL: Stavební část STUPEŇ: DSP

VÝKRES: Půdorys podkroví - Nový stav ZAKÁZKOVÉ Č. PŘÍLOHA Č. F.1.8.

VŠECHNY DOKLADY, LUCIDACE NA TOTO DOKUMENTU MAJÍ AUTORSKÁ PRÁVA FIRMA ADO PRAHA, JE ZAKÁZANO JEJICH KOPÍROVÁNÍ, ROZNOŽOVÁNÍ A PŘEDÁVÁNÍ TŘETÍM OSOBAM BEZ PÍSEMNĚHO SOUHLASU FIRMY DLE ZÁK. 247/90 SP.

Pohled Jih- Nový stav



PROVĚŘÁVACÍ KANÁLKY Ø150 POD PODLAHOU - VÝVOD NA FASÁDU

Výškový systém: Bpv

ÚPRAVA 08/2012

ARCHDAN - PROJEKTOVÁ KANCELÁŘ J.DANDA

SDRUŽENÍ KANCELÁŘŮ
PRO PROJEKTOVOU
A INŽ. ČINNOST PRAHA

OPAVSTVÍ EKAUZY 128 00 PRAHA 2, VŠEHRADSKÁ 49 TEL.2219193204, FAX 2219193205
WWW.ADO-PRAHA.CZ E-mail: INFO@ADO-PRAHA.CZ

INVESTOR: ODPovědný projektant: ING.M.DANDA
ÚMČ P20 Horní Počernice

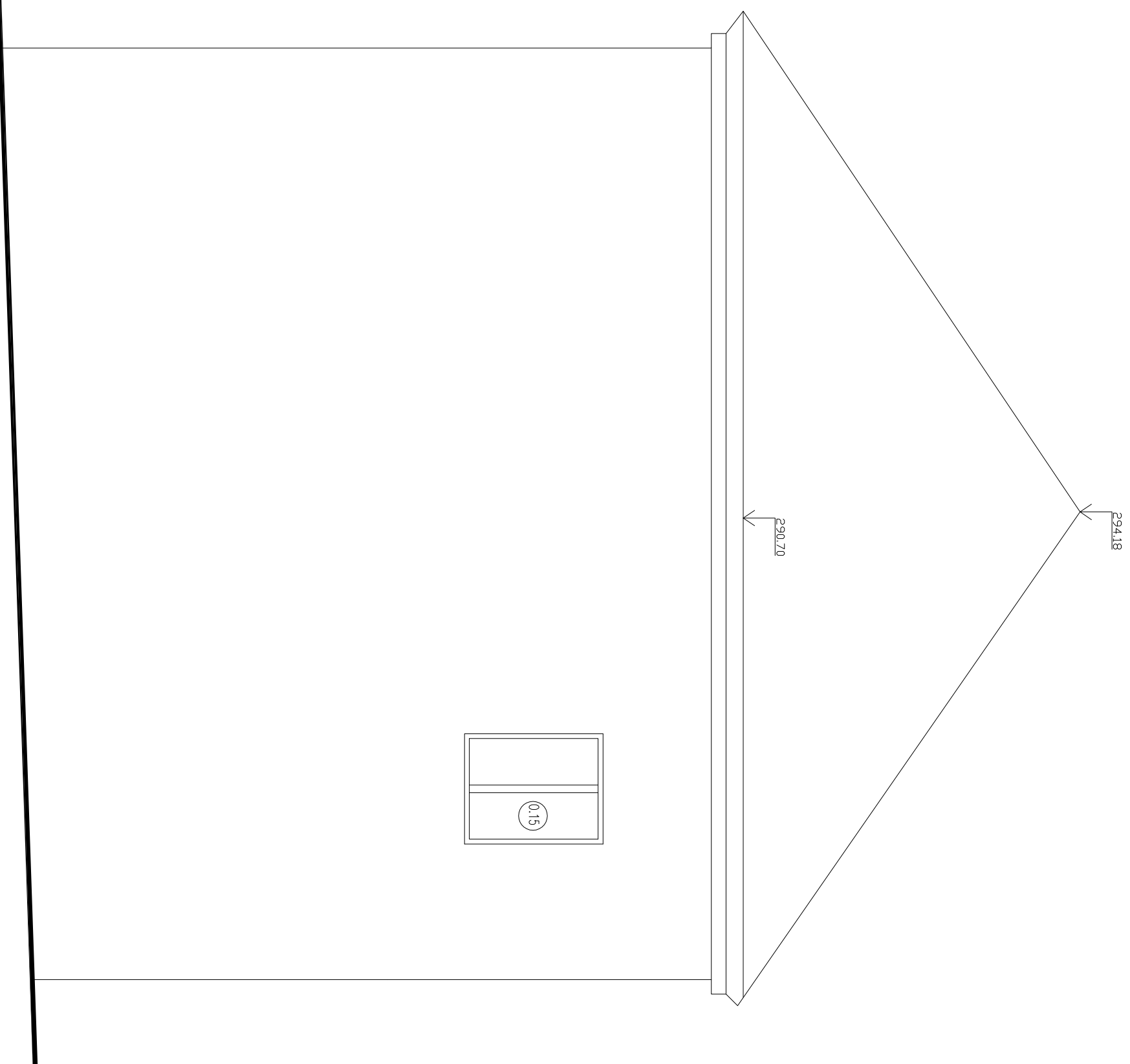
STAVBA: OBJEKT v ul. NÁCHODSKÁ č.p.867
Horní Počernice, Praha 20

MĚŘÍTKO: 1:50 DATUM: 06/2009
STUPEŇ: DSP

ODDÍL: Stavební část
VÝKRES: Pohled Jih- Nový stav
ZAKÁZKOVÉ Č. PRÍLOHA Č.
F.1.10.

VŠECHY PRÁVA UVEDENÁ NA TOTO DOKUMENTU MA AUTORSKÁ PRÁVA FIRMA ADO PRAHA JE ZAKÁZANO JEJICH KOPÍROVÁNÍ, ROZNOŽOVÁNÍ A PŘEDÁVÁNÍ TŘETÍM OSOBAM BEZ PÍSEMNĚHO SOUHLÁSÍ FIRMY DLE ZÁK. 247/90 SB.

Pohled Východ - Nový stav



Výškový systém: Bpv

ÚPRAVA 08/2012

ARCHDAN - PROJEKTOVÁ KANCELÁŘ J.DANDA

ADO. SDRUŽENÍ KANCELÁŘŮ
PRO PROJEKTOVOU
A INŽ. ČINNOST PRAHA

OPAVSTVÍ EKAUZY 128 00 PRAHA 2, VŠEHRADSKÁ 49 TEL:221919204, FAX 221919205
WWW.ADO-PRAHA.CZ E-mail: INFO@ADO-PRAHA.CZ

INVESTOR: ODPovědný projektant: ING.M.DANDA

ÚMČ P20 Horní Počernice ING.M.DANDA AUTOR (NOSTEL. ÚKOLU): ING.ARCH.J.DANDA

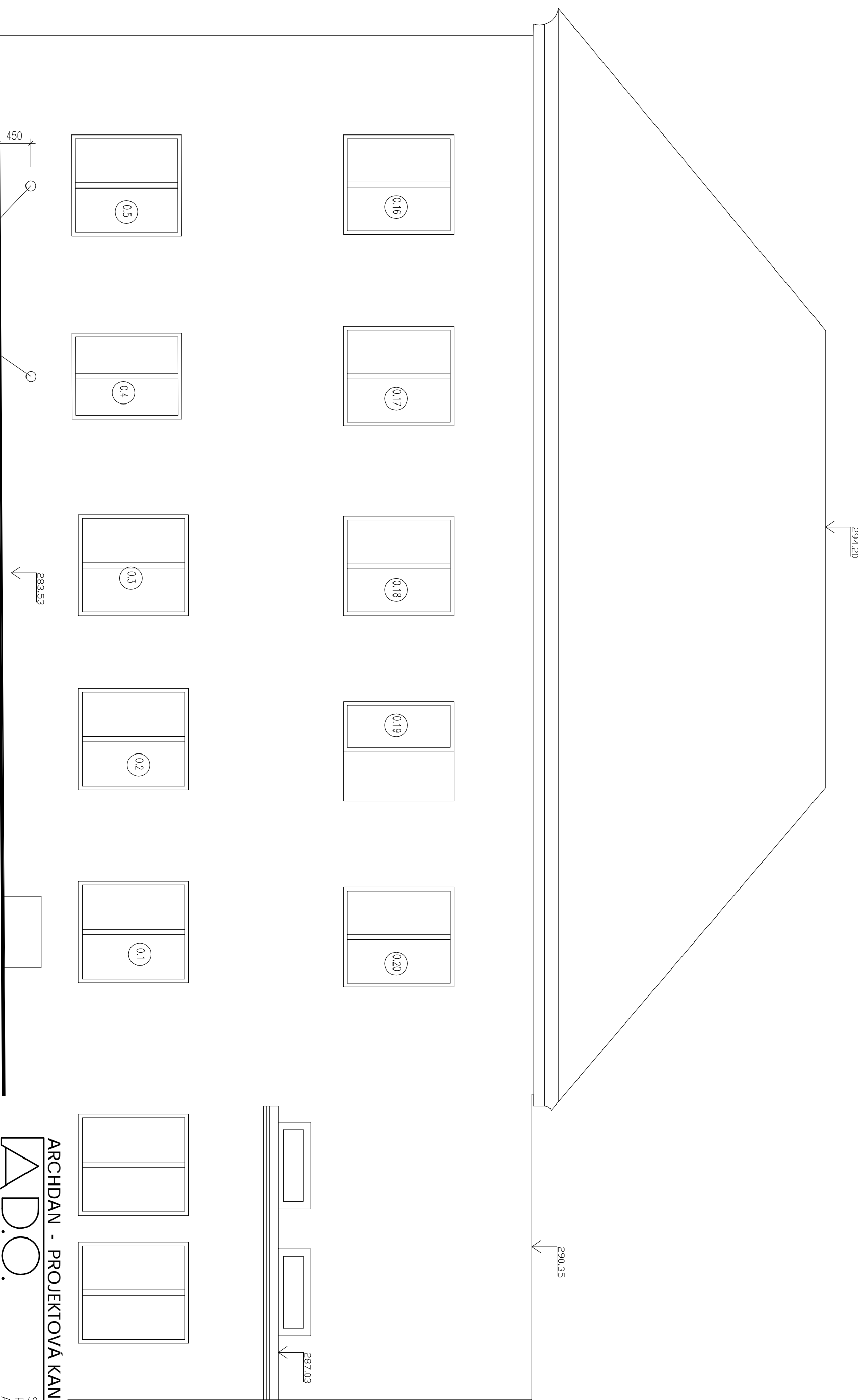
STAVBA: OBJEKT v ul. NÁCHODSKÁ č.p.867 MĚŘÍTKO: DATUM: 1:50 06/2009
Horní Počernice, Praha 20

ODDÍL: Stavební část STUPEŇ: DSP

VÝKRES: Pohled Východ - Nový stav ZAKÁZKOVÉ Č. PŘÍLOHA Č. F.1.11.

VŠECHNY DODÁVKY, LUGOVANÍ NA TOTO DOKUMENTU MÁ AUTORSKÁ PRÁVA FIRMA ADO PRAHA JE ZAKÁZKOU JEJICH KOPÍROVÁNÍ, ROZNOŽOVÁNÍ A PŘEDÁVÁNÍ TŘETÍM OSOBAM BEZ PÍSEMNĚHO SOUHLASU FIRMY DLE ZÁK. 247/90 SP.

Pohled Sever - Nový stav



PROVĚTRÁVACÍ KANÁLKY Ø150 POD PODLAHOU - VYVOD NA FASADU

ÚPRAVA 08/2012

ARCHDAN - PROJEKTOVÁ KANCELÁŘ J.DANDA
 SDRUŽENÍ KANCELÁŘŮ
 PRO PROJEKTOVOU
 A INŽ. ČINNOST PRAHA

OPAVSTVÍ EMANUŽ 128 00 PRAHA 2, VŠEHRADSKÁ 49 TEL. 221919204, FAX 221919205
 WWW.ADO-PRAHA.CZ E-mail: INFO@ADO-PRAHA.CZ

INVESTOR: ODPovědný projektant: ING. M. DANDA
 ÚMČ P20 Horní Počernice

STAVBA: OBJEKT v ul. NÁCHODSKÁ č.p. 867
 Horní Počernice, Praha 20

ODDĚL: Stavební část
 VÝKRES: DSP

ŠKEDY: Pohled Sever - Nový stav
 ZAKÁZKOVÉ Č. PRÍLOHA Č. F. 1. 12.

VŠECHNY DOKLADY UVEDENY NA TOTO DOKUMENTU MÁ AUTORSKÁ PRÁVA APO PRAHA JE ZAKÁZANO JEJICH KOPÍROVÁNÍ, ROZNOŽOVÁNÍ A PŘEDÁVÁNÍ TŘETÍM OSOBAM BEZ PÍSEMNĚHO SOUHLÁSÍ FIRMY DLE ŽÁK. 247/90 ŠP.