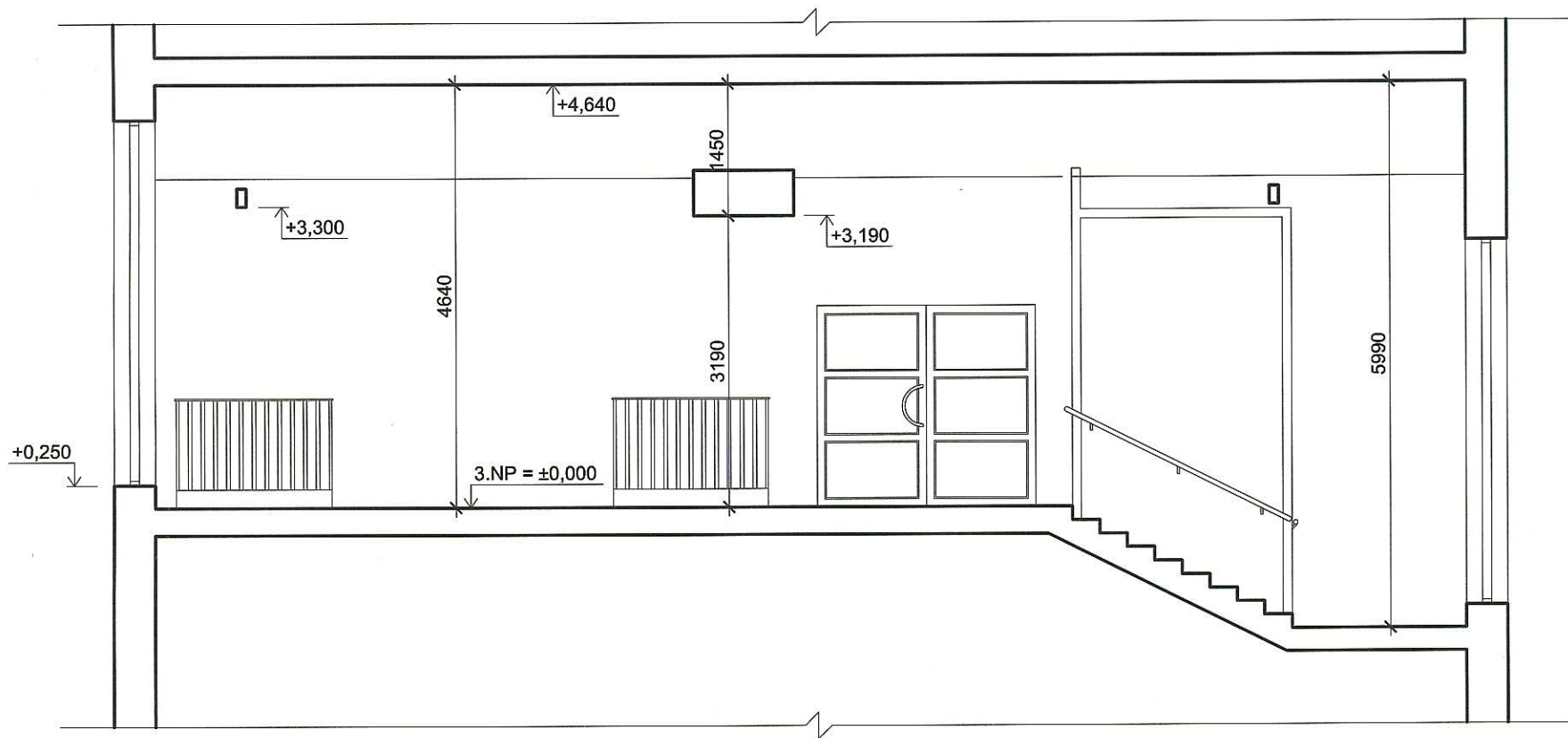


LEGENDA MÍSTNOSTÍ 1.PP		
č.m.	NÁZEV MÍSTNOSTI	PLOCHA (m <sup>2</sup> )
3.01	Chodba	59,31
3.02	Schodišťový prostor+výtah	22,01

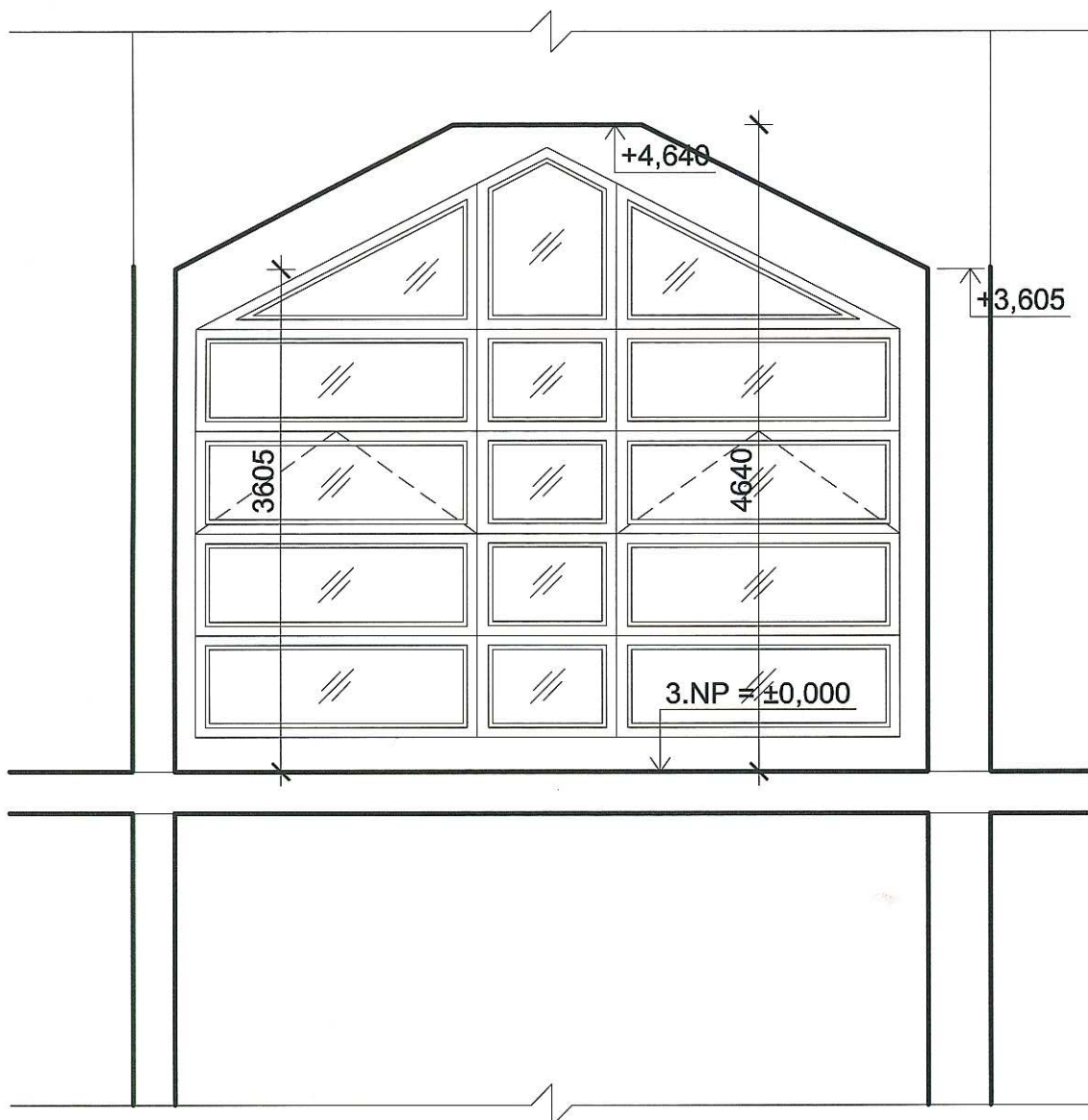
### D.1.1. ARCHITEKTONICKO STAVEBNÍ ČÁST

AUTORIZACE	Ing. Kamil Kubánek	RIPS projekt s.r.o. projekční kancelář Náchodská 2548 193 00 Praha-Hl. Počernice TEL: 608272962	
PROJEKTANT	Jan Bajer		
VYPRACOVAL	Jan Bajer		
KOORDINACE	Ing. Kamil Kubánek		
MÍSTO STAVBY	k.ú. Horní počernice, č. parc. 1905/2, 1906/3, 1900/12, 1900/13, 1900/7, 1900/8	FORMÁT	Zx A4
INVESTOR	Městská část Praha 20 Jívanská 647, 193 21 Praha - Horní Počernice	MĚŘÍTKO	1:75
AKCE:	<b>VESTAVBA ŠKOLNÍ DRUŽINY</b>	DATUM	březen 2013
OBSAH:	<b>STÁVAJÍCÍ STAV-PŮDORYS 3.NP</b>	STUPEŇ PD	DSP
		Č. ZAKÁZKY	02-2013/3B
		MĚŘÍTKO	č. VÝKRESU
		1:75	D1.1.2.



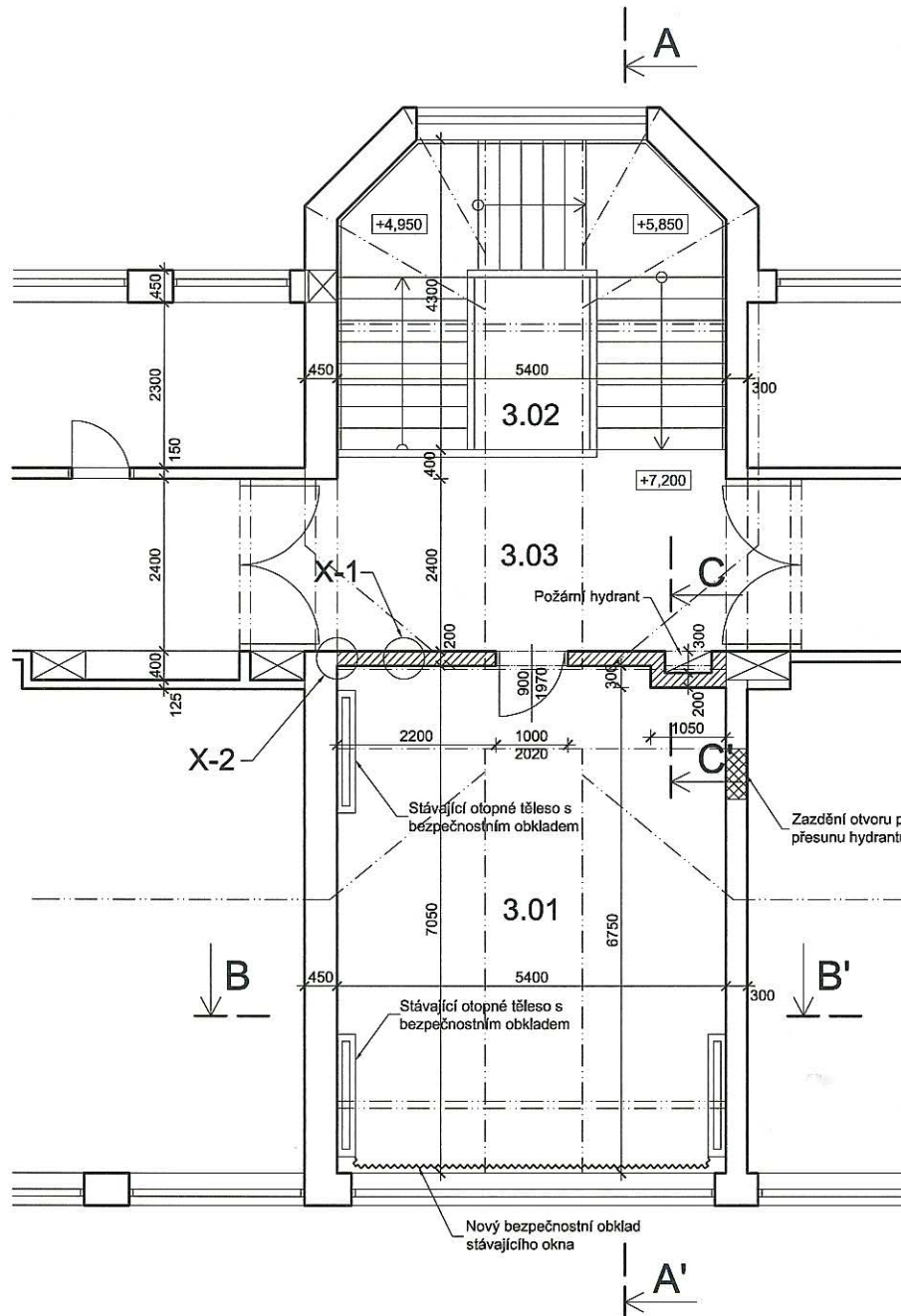
### D.1.1. ARCHITEKTONICKO STAVEBNÍ ČÁST

AUTORIZACE	Ing. Kamil Kubánek	<b>RIPS projekt s.r.o.</b> projekční kancelář Náchodská 2548 193 00 Praha-H. Počernice TEL: 60272962	
PROJEKTANT	Jan Bajer		
VYPRACOVAL	Jan Bajer	FORMÁT	2x A4
KOORDINACE	Ing. Kamil Kubánek	MĚŘÍTKO	1:50
MÍSTO STAVBY	k.ú. Horní počernice, č. parc. 1905/2, 1906/3, 1900/12, 1900/13, 1900/7, 1900/8	DATUM	březen 2013
INVESTOR	Městská část Praha 20 Jivanská 647, 193 21 Praha - Horní Počernice	STUPEŇ PD	DSP
AKCE:	<b>VESTAVBA ŠKOLNÍ DRUŽINY</b>		
		Č. ZAKÁZKY	02-2013/1B
OBSAH:	<b>STÁVAJÍCÍ STAV-ŘEZ A-A'</b>	MĚŘÍTKO	č. VÝKRESU D1.1.3.
		1:50	



### D.1.1. ARCHITEKTONICKO STAVEBNÍ ČÁST

AUTORIZACE	Ing. Kamil Kubánek	<b>RIPS projekt s.r.o.</b>  projekční kancelář Náchodská 2548 193 00 Praha-H. Počernice TEL: 608272962	
PROJEKTANT	Jan Bajer		
VYPRACOVAL	Jan Bajer		
KOORDINACE	Ing. Kamil Kubánek		
MÍSTO STAVBY	k.ú. Horní počernice, č. parc. 1905/2, 1906/3, 1900/12, 1900/13, 1900/7, 1900/8	FORMÁT	2x A4
INVESTOR	Městská část Praha 20 Jívanská 647, 193 21 Praha - Horní Počernice	MĚŘÍTKO	1:50
AKCE:	<b>VESTAVBA ŠKOLNÍ DRUŽINY</b>	DATUM	březen 2013
		STUPEŇ PD	DSP
OBSAH:	<b>STÁVAJÍCÍ STAV-ŘEZ B-B'</b>	Č. ZAKÁZKY	02-2013/JB
		MĚŘÍTKO	č. VÝKRESU D1.1.4.
		1:50	



LEGENDA MÍSTNOSTÍ 1.PP					
č.j.	NÁZEV MÍSTNOSTI	PLOCHA (m <sup>2</sup> )	STĚNY	STROP	PODLAHA
3.01	Školní družina	37,76	Stávající Sádrová omítka	Stávající	Stávající
3.02	Schodišťový prostor-výhled	22,01	Stávající	Stávající	Stávající
3.03	Chodba	20,16	Stávající	Stávající	Stávající

#### LEGENDA

Sendvičová kce ze sádkartonových desek a výplní vatou z minerálních vláken tl.200mm

Zazdění vzniklého otvoru cihelným zděvem

X-1 Detail nové přičky, viz. výkres č. D.1.1.9

X-2 Detail kotvení nové přičky ke stávajícímu zděvu viz. výkres č. D.1.1.10

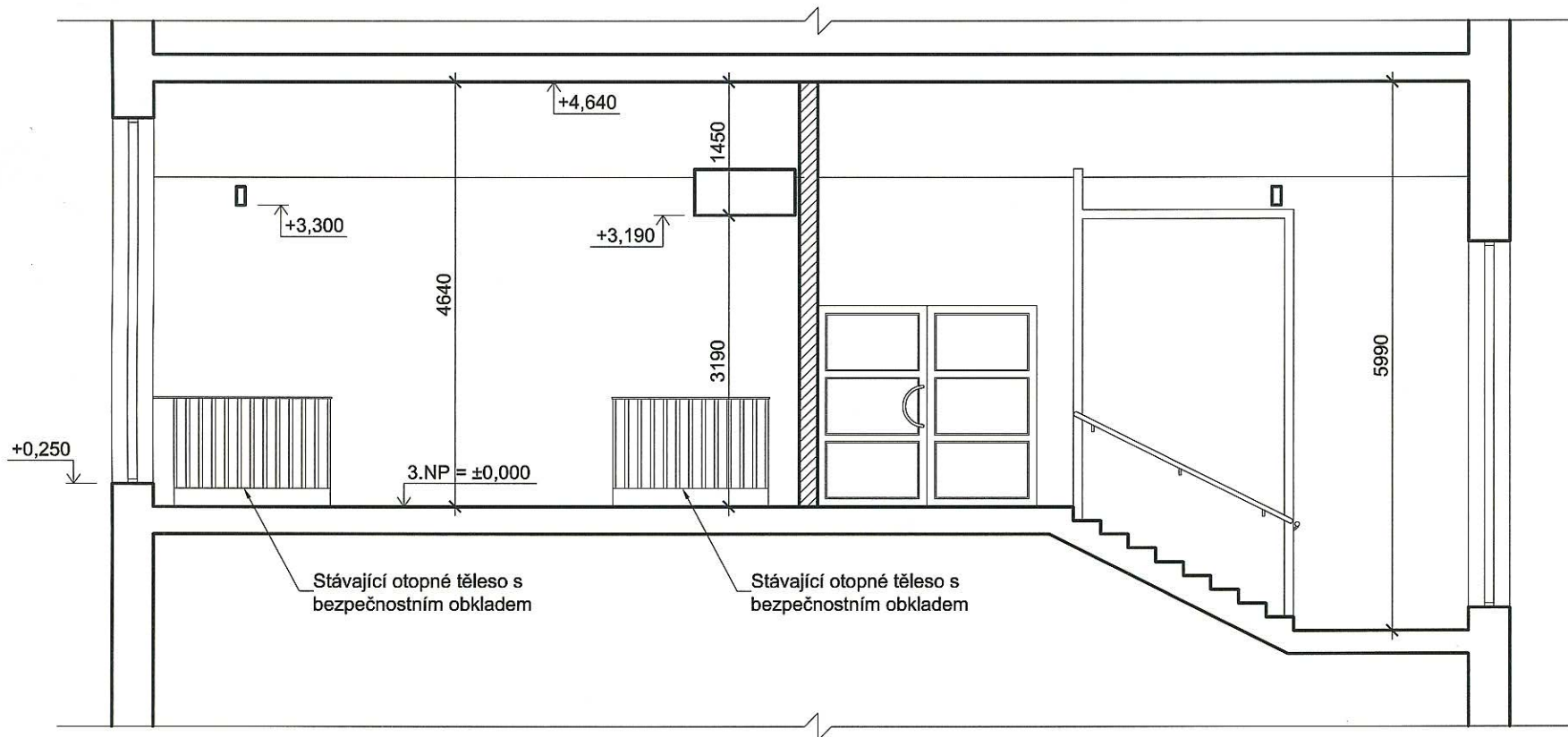
#### Poznámka:

- Zdlho je kótováno bez omítky
- V této dokumentaci byly projektantem zvoleny doporučené referenční materiály, výrobky a systémy, které vykazují požadované technické parametry. Tyto materiály, výrobky a systémy mohou být nahrazeny jinými za předpokladu zachování požadovaných technických parametrů těchto zvolených a doporučených referenčních standardů. Výše uvedený postup musí být vždy konzultován s GPS a osouhlasen investorem
- Na stavbě musí být vždy dodržovány všechny pracovní, technologické, technické postupy a doporučení výrobců jednotlivých stavebních systémů, respektovány požadavky příslušných ČSN a souvisejících předpisů, vyhlášek atp.
- Respektovány budou obecné technické požadavky na výstavbu, stavební zákon v platném znění včetně souvisejících předpisů
- Při provádění prací nutno dodržovat bezpečnost a ochranu zdraví dle platných předpisů a souvisejících vyhlášek
- S veškerými odpady bude nakládáno dle platných vyhlášek a souvisejících předpisů, za jejich odbornou likvidaci a správné uložení na povolenou skládku odpovídá dodavatel
- Veškeré stavební práce musí probíhat v koordinaci se všemi souvisejícími projekty stav. částí, stávkami a jednotlivých profesí
- V případě výskytu jakýchkoli nejasností a nesrovnalostí je nutno kontaktovat GPS
- Veškeré změny a odchylky od projektu musí osouhlasit GPS a investor
- Všechny použité materiály a stavební hmoty včetně technologie zpracování či provádění musí být zdravotně nezávadné, ekologické a musí odpovídat hygienickým předpisům, musí mít platný atest státní zkušebny, být certifikované v ČR, mít prohlášení o shodě a odpovídat ČS, případně DIN
- Před zabudováním veškerých stavebních materiálů, prvků, zařízení a poruchových úprav musí dodavatel těchto prací předložit zkušební vzorky, které musí být schváleny GPS, architektem a investorem
- Před výrobou, či dobavkou jednotlivých stavebních výrobků a komponentů je nutné provést jejich zaměření na stavbě

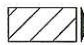
#### D.1.1. ARCHITEKTONICKO STAVEBNÍ ČÁST

AUTORIZACE	Ing. Kamil Kubínek		RIPS projekt s.r.o. projekční kancelář Náchošská 2516 193 06 Praha-H. Požerlice
PROJEKTANT	Jan Bajer		
VYPRACOVAL	Jan Bajer		
KOORDINACE	Ing. Kamil Kubínek		
MÍSTO STAVBY	k.ú. Horní počernice, č. parc. 1995/2, 1996/3, 1999/12, 1999/13, 1999/7, 1999/8	FORMÁT	2x A4
INVESTOR	Městská část Praha 20 Jivarská 647, 193 21 Praha - Horní Požerlice	MĚŘÍTKO	1:100
AKCE:		DATUM	březen 2013
		STUPEŇ PD	DSP
		č. ZAKÁZKY	02-2013/0B
OBSAH:	NOVÝ STAV-PŮDORYS 3.NP	MĚŘÍTKO	č. VÝKRESU
		1:100	D1.1.5.





## LEGENDA

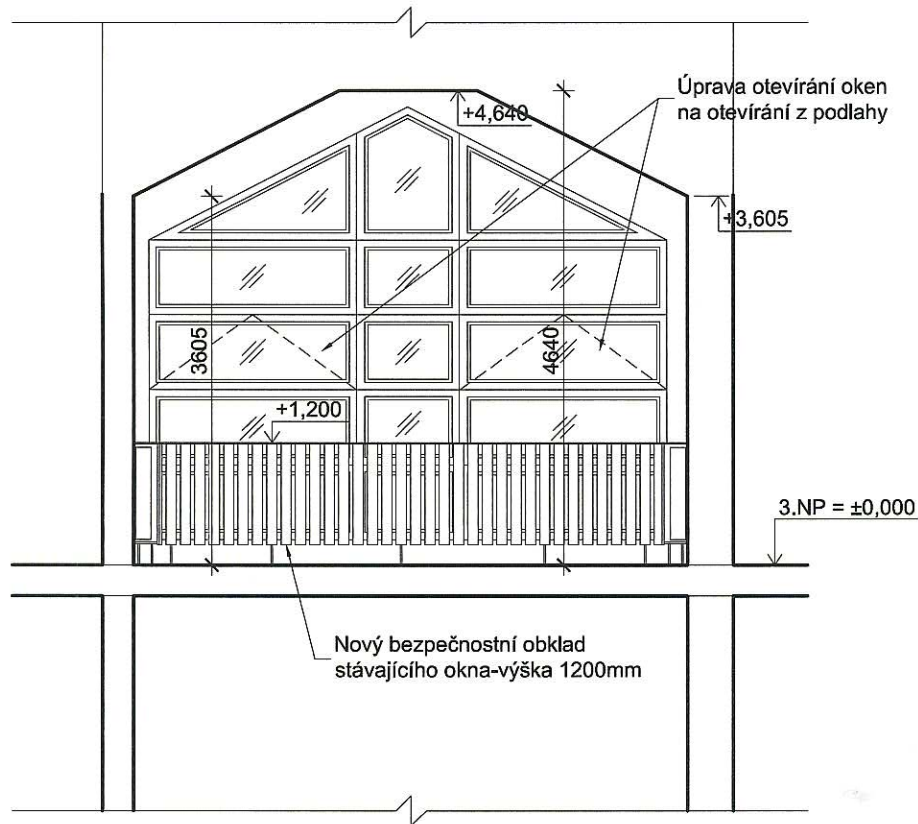
 Sendvičová kce ze sádkartonových desek a výplní vatou z minerálních vláken

## Poznámka:

- Zdivo je kótováno bez omítky
- V této dokumentaci byly projektantem zvoleny doporučené referenční materiály, výrobky a systémy, které vykazují požadované technické parametry. Tyto materiály, výrobky a systémy mohou být nahrazeny jinými za předpokladu zachování požadovaných technických parametrů těchto zvolených a doporučených referenčních standardů. Výše uvedený postup musí být vždy konzultován s GPS a odsouhlasen investorem
- Na stavbě musí být vždy dodržovány všechny pracovní, technologické, technické postupy a doporučení výrobců jednotlivých stavebních systémů, respektovány požadavky příslušných ČSN a souvisejících předpisů, vyhlášek atp.
- Respektovány budou obecné technické požadavky na výstavbu, stavební zákon v platném znění včetně souvisejících předpisů
- Při provádění prací nutno dodržovat bezpečnost a ochranu zdraví dle platných předpisů a souvisejících vyhlášek
- S veškerými odpady bude nakládáno dle platných vyhlášek a souvisejících předpisů, za jejich odbornou likvidaci a správné uložení na povolenou skládku odpovídá dodavatel
- Veškeré stavební práce musí probíhat v koordinaci se všemi souvisejícími projekty stav. částí, statky a jednotlivých profesí
- v případě výskytu jakýchkoli nejasností a nesrovnalostí je nutno kontaktovat GPS
- Veškeré změny a odchylky od projektu musí odsouhlasit GPS a investor
- Všechny použité materiály a stavební hmoty včetně technologie zpracování či provádění musí být zdravotně nezávadné, ekologické a musí odpovídat hygienickým předpisům, musí mít platný atest státní zkušebny, být certifikované v ČR, mít prohlášení o shodě a odpovídat ČS, případně DIN
- Před zabudováním veškerých stavebních materiálů, prvků, zařízení a povrchových úprav musí dodavatel těchto prací předložit zkušební vzorky, které musí být schváleny GPS, architektem a investorem
- Před výrobou, či dodávkou jednotlivých stavebních výrobků a komponentů je nutné provést jejich zaměření na stavbě

## D.1.1. ARCHITEKTONICKO STAVEBNÍ ČÁST

AUTORIZACE	Ing. Kamil Kubánek		<b>RIPS projekt s.r.o.</b>	
PROJEKTANT	Jan Bajer		projekční kancelář	
VYPRACOVAL	Jan Bajer		Náchodská 2548	
KOORDINACE	Ing. Kamil Kubánek		193 00 Praha-Hl. Počernice	
MÍSTO STAVBY	k.ú. Horní počernice, č. parc. 1905/2, 1906/3, 1900/12, 1900/13, 1900/7, 1900/8		FORMÁT	Zx A4
INVESTOR	Městská část Praha 20 Jivanská 647, 193 21 Praha - Horní Počernice		MĚŘÍTKO	1:100
AKCE:	<b>VESTAVBA ŠKOLNÍ DRUŽINY</b>		DATUM	březen 2013
OBSAH:	<b>NOVÝ STAV-ŘEZ A-A'</b>		STUPEŇ PD	DSP
			Č. ZAKÁZKY	02-2013/JB
			MĚŘÍTKO	č. VÝKRESU
			1:100	D1.1.6.

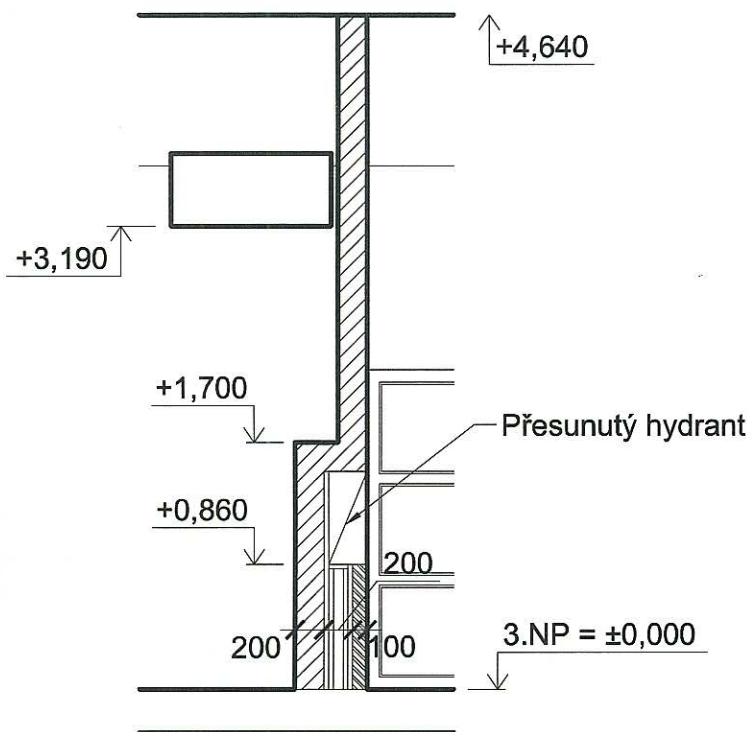


#### Poznámka:



- Zdivo je kótováno bez omítky
- V této dokumentaci byly projektantem zvoleny doporučené referenční materiály, výrobky a systémy, které vykazují požadované technické parametry. Tyto materiály, výrobky a systémy mohou být nahrazeny jinými za předpokladu zachování požadovaných technických parametrů těchto zvolených a doporučených referenčních standardů. Výše uvedený postup musí být vždy konzultován s GPS a odsouhlasen investorem
- Na stavbě musí být vždy dodržovány všechny pracovní, technologické, technické postupy a doporučení výrobců jednotlivých stavebních systémů, respektovány požadavky příslušných ČSN a souvisejících předpisů, vyhlášek atp.
- Respektovány budou obecné technické požadavky na výstavbu, stavební zákon v platném znění včetně souvisejících předpisů
- Při provádění prací nutno dodržovat bezpečnost a ochranu zdraví dle platných předpisů a souvisejících vyhlášek
- S veškerými odpady bude nakládáno dle platných vyhlášek a souvisejících předpisů, za jejich odbornou likvidaci a správné uložení na povolenou skládku odpovídá dodavatel
- Veškeré stavební práce musí probíhat v koordinaci se všemi souvisejícími projekty stav. částí, statiky a jednotlivých profesí
- v případě výskytu jakýchkoli nejasností a nesrovnalostí je nutno kontaktovat GPS
- Veškeré změny a odchylky od projektu musí odsouhlasit GPS a Investor
- Všechny použité materiály a stavení hmoty včetně technologie zpracování či provádění musí být zdravotně nezávadné, ekologické a musí odpovídat hygienickým předpisům, musí mít platný atest státní zkušebny, být certifikované v ČR, mít prohlášení o shodě a odpovídat ČS, případně DIN
- Před zabudováním veškerých stavebních materiálů, prvků, zařízení a povrchových úprav musí dodavatel těchto prací předložit zkušební vzorky, které musí být schváleny GPS, architektem a investorem
- Před výrobou, či dodávkou jednotlivých stavebních výrobků a komponentů je nutné provést jejich zaměření na stavbě

#### D.1.1. ARCHITEKTONICKO STAVEBNÍ ČÁST

AUTORIZACE	Ing. Kamil Kubánek	RIPS projekt s.r.o. projekční kancelář Náchodská 2548 193 00 Praha-H. Počernice	FORMÁT	2x A4	
PROJEKTANT	Jan Bajer		MĚŘÍTKO	1:100	
VYPRACOVAL	Jan Bajer		DATUM	březen 2013	
KOORDINACE	Ing. Kamil Kubánek	MÍSTO STAVBY	K.ú. Horní počernice, č. parc. 1905/2, 1906/3, 1900/12, 1900/13, 1900/7, 1900/8	STUPĚŇ PD	DSP
INVESTOR	Městská část Praha 20 Jivanská 647, 193 21 Praha - Horní Počernice	AKCE:	VESTAVBA ŠKOLNÍ DRUŽINY		
		OBSAH:	NOVÝ STAV-ŘEZ B-B'		
			Č. ZAKÁZKY	02-2013/JB	
			MĚŘÍTKO	č. VÝKRESU	
			1:100	D1.1.7.	



### LEGENDA

-  Sendvičová kce ze sádkartonových d výplní vatou z minerálních vláken tl.200
-  Sendvičová kce ze sádkartonových d výplní vatou z minerálních vláken tl.100

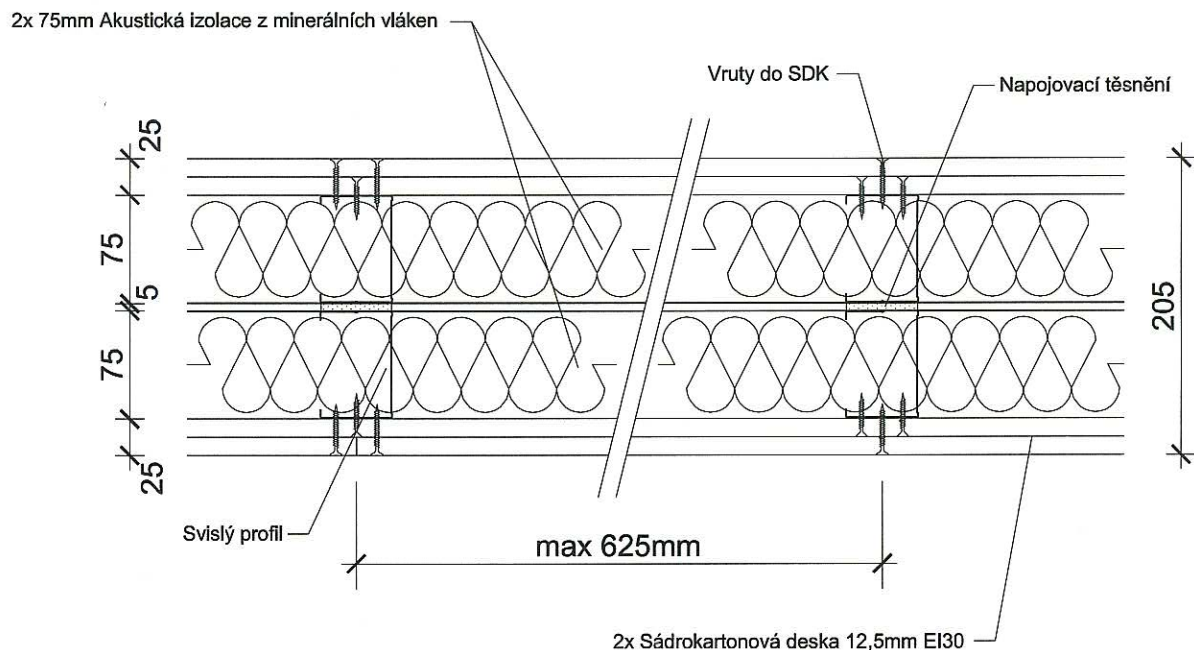
### Poznámka:

- Zdivo je kótováno bez omítky
- V této dokumentaci byly projektantem zvoleny doporučené referenční materiály, výrobky a systémy, které vykazují požadované technické parametry. Tyto materiály, výrobky a systémy mohou být nahrazeny jinými za předpokladu zachování požadovaných technických parametrů těchto zvolených a doporučených referenčních standardů. Výše uvedený postup musí být vždy konzultován s GPS a odsouhlasen investorem
- Na stavbě musí být vždy dodržovány všechny pracovní, technologické, technické postupy a doporučení výrobců jednotlivých stavebních systémů, respektovány požadavky příslušných ČSN a souvisejících předpisů, vyhlášek atp.
- Respektovány budou obecné technické požadavky na výstavbu, stavební zákon v platném znění včetně souvisejících předpisů
- Při provádění prací nutno dodržovat bezpečnost a ochranu zdraví dle platných předpisů a souvisejících vyhlášek
- S veškerými odpady bude nakládáno dle platných vyhlášek a souvisejících předpisů, za jejich odbornou likvidaci a správné uložení na povolenou skládku odpovídá dodavatel
- Veškeré stavební práce musí probíhat v koordinaci se všemi souvisejícími projekty stav. částí, statiky a jednotlivých profesí
- v případě výskytu jakýchkoli nejasností a nesrovnalostí je nutno kontaktovat GPS
- Veškeré změny a odchylky od projektu musí odsouhlasit GPS a investor
- Všechny použité materiály a stavení včetně technologie zpracování či provádění musí být zdravotně nezávadné, ekologické a musí odpovídat hygienickým předpisům, musí mít platný atest státní zkušebny, být certifikované v ČR, mít prohlášení o shodě a odpovídat ČS, případně DIN
- Před zabudováním veškerých stavebních materiálů, prvků, zařízení a povrchových úprav musí dodavatel těchto prací předložit zkušební vzorky, které musí být schváleny GPS, architektem a investorem
- **Před výrobou, či dodávkou jednotlivých stavebních výrobků a komponentů je nutné provést jejich zaměření na stavbě**

## D.1.1. ARCHITEKTONICKO STAVEBNÍ ČÁST

AUTORIZACE	Ing. Kamil Kubánek	<b>RIPS projekt s.r.o.</b>  projekční kancelář Náchodská 2548 193 00 Praha-H. Počernice	
PROJEKTANT	Jan Bajer		
VYPRACOVAL	Jan Bajer		
KOORDINACE	Ing. Kamil Kubánek		
MÍSTO STAVBY	k.ú. Horní počernice, č. parc. 1905/2, 1906/3, 1900/12, 1900/13, 1900/7, 1900/8	FORMÁT	2x A4
INVESTOR	Městská část Praha 20 Jívanská 647, 193 21 Praha - Horní Počernice	MĚŘÍTKO	1:100
AKCE:	<b>VESTAVBA ŠKOLNÍ DRUŽINY</b>	DATUM	březen 2013
STUPEŇ PD		DSP	
OBSAH:	<b>NOVÝ STAV-ŘEZ C-C'</b>	Č. ZAKÁZKY	02-2013/JB
MĚŘÍTKO		č. VÝKRESU	
		1:100	D1.1.8.






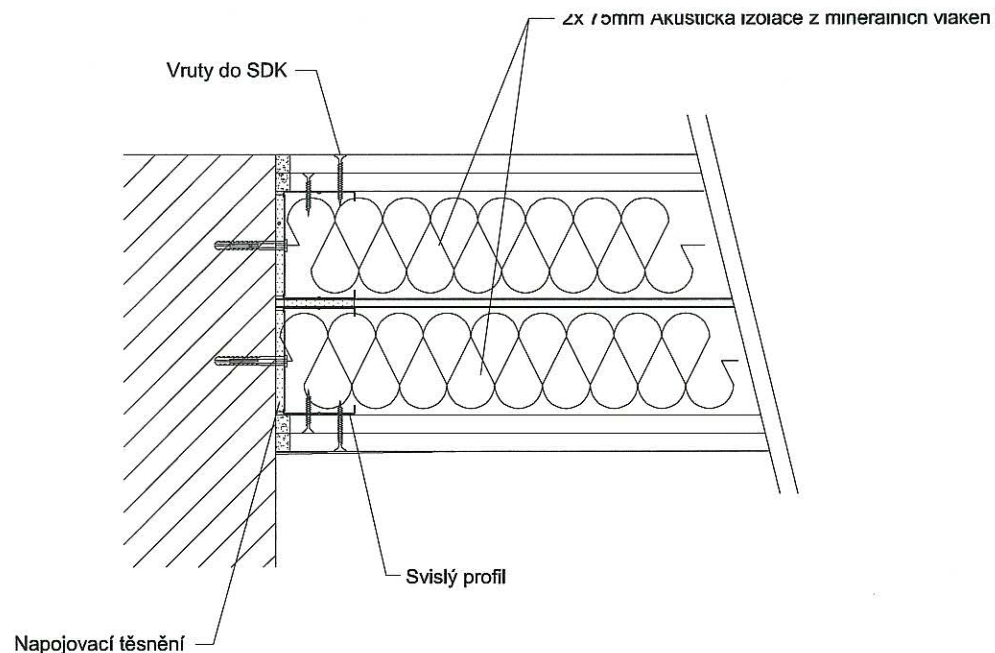
### Poznámka:

- Zdivo je kótováno bez omítky
- V této dokumentaci byly projektantem zvoleny doporučené referenční materiály, výrobky a systémy, které vykazují požadované technické parametry. Tyto materiály, výrobky a systémy mohou být nahrazeny jinými za předpokladu zachování požadovaných technických parametrů těchto zvolených a doporučených referenčních standardů. Výše uvedený postup musí být vždy konzultován s GPS a odsouhlasen investorem
- Na stavbě musí být vždy dodržovány všechny pracovní, technologické, technické postupy a doporučení výrobců jednotlivých stavebních systémů, respektovány požadavky příslušných ČSN a souvisejících předpisů, vyhlášek atp.
- Respektovány budou obecné technické požadavky na výstavbu, stavební zákon v platném znění včetně souvisejících předpisů
- Při provádění prací nutno dodržovat bezpečnost a ochranu zdraví dle platných předpisů a souvisejících vyhlášek
- S veškerými odpady bude nakládáno dle platných vyhlášek a souvisejících předpisů, za jejich odbornou likvidaci a správné uložení na povolenou skládku odpovídá dodavatel
- Veškeré stavební práce musí probíhat v koordinaci se všemi souvisejícími projekty stav. částí, statiky a jednotlivých profesí
- v případě výskytu jakýchkoli nejasností a nesrovnalostí je nutno kontaktovat GPS
- Veškeré změny a odchylky od projektu musí odsouhlasit GPS a investor
- Všechny použité materiály a stavení hmoty včetně technologie zpracování či provádění musí být zdravotně nezávadné, ekologické a musí odpovídat hygienickým předpisům, musí mít platný atest státní zkušebny, být certifikované v ČR, mít prohlášení o shodě a odpovídat ČS, případně DIN
- Před zabudováním veškerých stavebních materiálů, prvků, zařízení a povrchových úprav musí dodavatel těchto prací předložit zkušební vzorky, které musí být schváleny GPS, architektem a investorem
- **Před výrobou, či dodávkou jednotlivých stavebních výrobků a komponentů je nutné provést jejich zaměření na stavbě**

### D.1.1. ARCHITEKTONICKO STAVEBNÍ ČÁST

AUTORIZACE	Ing. Kamil Kubánek	<b>RIPS projekt s.ř.</b>  projekční kancelář Náchodská 2548 193 00 Praha-H. Poč		
PROJEKTANT	Jan Bajer			
VYPRACOVAL	Jan Bajer			
KOORDINACE	Ing. Kamil Kubánek			
MÍSTO STAVBY	k.ú. Horní počernice, č. parc. 1905/2, 1906/3, 1900/12, 1900/13, 1900/7, 1900/8	FORMÁT	2x A4	
INVESTOR	Městská část Praha 20 Jívanská 647, 193 21 Praha - Horní Počernice	MĚŘÍTKO	1:100	
AKCE:	<b>VESTAVBA ŠKOLNÍ DRUŽINY</b>		DATUM	březen 20
OBSAH:	<b>DETAIL X-1</b>		STUPEŇ PD	DSP
			Č. ZAKÁZKY	02-2013/J
			MĚŘÍTKO	č. VÝKRES
			<b>1:100</b>	<b>D1.1</b>




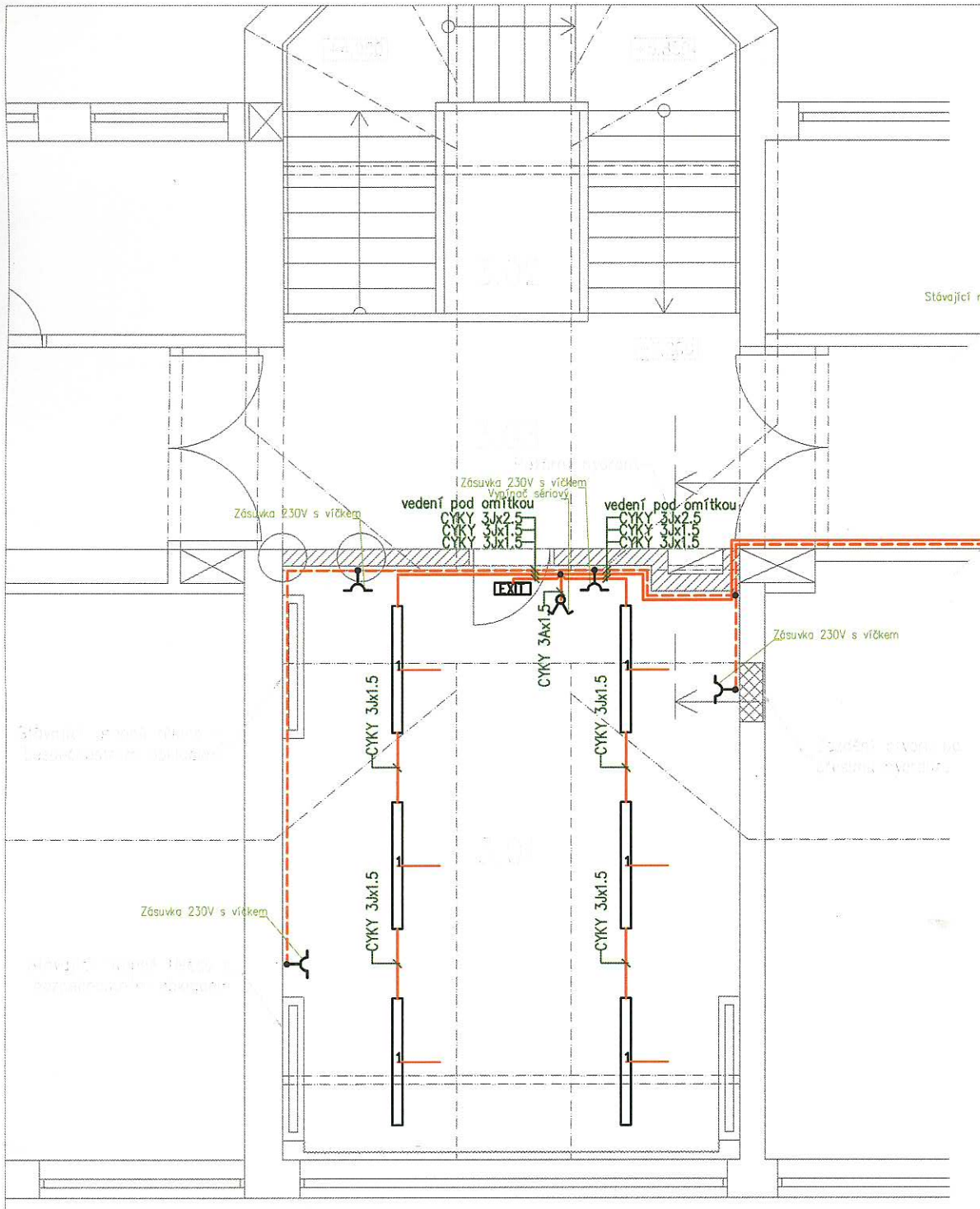


### Poznámka:

- Zdívo je kótováno bez omítky
- V této dokumentaci byly projektantem zvoleny doporučené referenční materiály, výrobky a systémy, které vykazují požadované technické parametry. Tyto materiály, výrobky a systémy mohou být nahrazeny jinými za předpokladu zachování požadovaných technických parametrů těchto zvolených a doporučených referenčních standardů. Výše uvedený postup musí být vždy konzultován s GPS a odsouhlasen investorem
- Na stavbě musí být vždy dodržovány všechny pracovní, technologické, technické postupy a doporučení výrobců jednotlivých stavebních systémů, respektovány požadavky příslušných ČSN a souvisejících předpisů, vyhlášek atp.
- Respektovány budou obecné technické požadavky na výstavbu, stavební zákon v platném znění včetně souvisejících předpisů
- Při provádění prací nutno dodržovat bezpečnost a ochranu zdraví dle platných předpisů a souvisejících vyhlášek
- S veškerými odpady bude nakládáno dle platných vyhlášek a souvisejících předpisů, za jejich odbornou likvidaci a správné uložení na povolenou skládku odpovídá dodavatel
- Veškeré stavební práce musí probíhat v koordinaci se všemi souvisejícími projekty stav. částí, statiky a jednotlivých profesí
- v případě výskytu jakýchkoli nejasností a nesrovnalostí je nutno kontaktovat GPS
- Veškeré změny a odchylky od projektu musí odsouhlasit GPS a investor
- Všechny použité materiály a stavení hmoty včetně technologie zpracování či provádění musí být zdravotně nezávadné, ekologické a musí odpovídat hygienickým předpisům, musí mít platný atest státní zkušebny, být certifikované v ČR, mít prohlášení o shodě a odpovídat ČS, případně DIN
- Před zabudováním veškerých stavebních materiálů, prvků, zařízení a povrchových úprav musí dodavatel těchto prací předložit zkušební vzorky, které musí být schváleny GPS, architektem a investorem
- **Před výrobou, či dodávkou jednotlivých stavebních výrobků a komponentů je nutné provést jejich zaměření na stavbě**

### D.1.1. ARCHITEKTONICKO STAVEBNÍ ČÁST

AUTORIZACE	Ing. Kamil Kubánek		<b>RIPS projekt s.r.o.</b>  projekční kancelář Náchodská 2548 193 00 Praha-H. Poč		
PROJEKTANT	Jan Bajer				
VYPRACOVAL	Jan Bajer				
KOORDINACE	Ing. Kamil Kubánek		FORMÁT	2x A4	
MÍSTO STAVBY	k.ú. Horní počernice, č. parc. 1905/2, 1906/3, 1900/12, 1900/13, 1900/7, 1900/8		MĚŘÍTKO	1:100	
INVESTOR	Městská část Praha 20 Jívanská 647, 193 21 Praha - Horní Počernice		DATUM	březen 20:	
AKCE:	<b>VESTAVBA ŠKOLNÍ DRUŽINY</b>			STUPEŇ PD	DSP
OBSAH:				<b>DETAIL X-2</b>	
			MĚŘÍTKO		
			1:100	D1.1	



Stávající rozvodnice (místo napojení)  
 Nový kryt jističů SRB

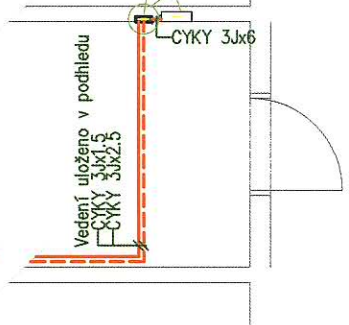
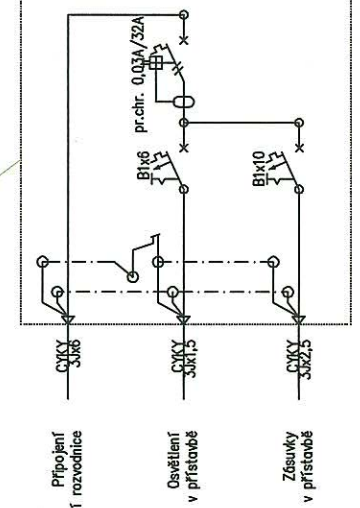




Schéma zapojení



**LEGENDA SVÍTEL:**

-  zářivkové svítidlo, přímo nepřímě, 2x35W  
 OMS UX-MODUL LAMBDA ECO DIR-INDIR PAR-V 2x35W
-  nouzové svítidlo s piktogramem  
 UX-EMERGENCY 2721 UNIVERSAL LABEL FDH GS 1x8W

**D1.2 ELEKTROINSTALACE**

AUTORIZACE	Ladislav Vančát		<b>RIPS projekt s.r.o.</b> projekční kancelář Náchodská 2548 193 00 Praha-H. Počernice TEL:608272663	
PROJEKTANT	Ladislav Vančát			
VYPRACOVAL	Ladislav Vančát			
KOORDINACE	Ing. Kamil Kubánek			
MÍSTO STAVBY	k.ú. Horní počernice, č. parc. 1905/2, 1906/3, 1900/12, 1900/13, 1900/7, 1900/8		FORMÁT	A4
INVESTOR	Městská část Praha 20 Jívanská 647, 193 21 Praha - Horní Počernice		MĚŘÍTKO	1:50
AKCE:	<b>VESTAVBA ŠKOLNÍ DRUŽINY</b>		DATUM	březen 2013
OBSAH:	<b>ELEKTROINSTALACE - PŮDORIS</b>		STUPEŇ PD	DSP
			Č. ZAKÁZKY	02-2013/JB
			MĚŘÍTKO	č. VÝKRESU 1:50
				D1.2.1.