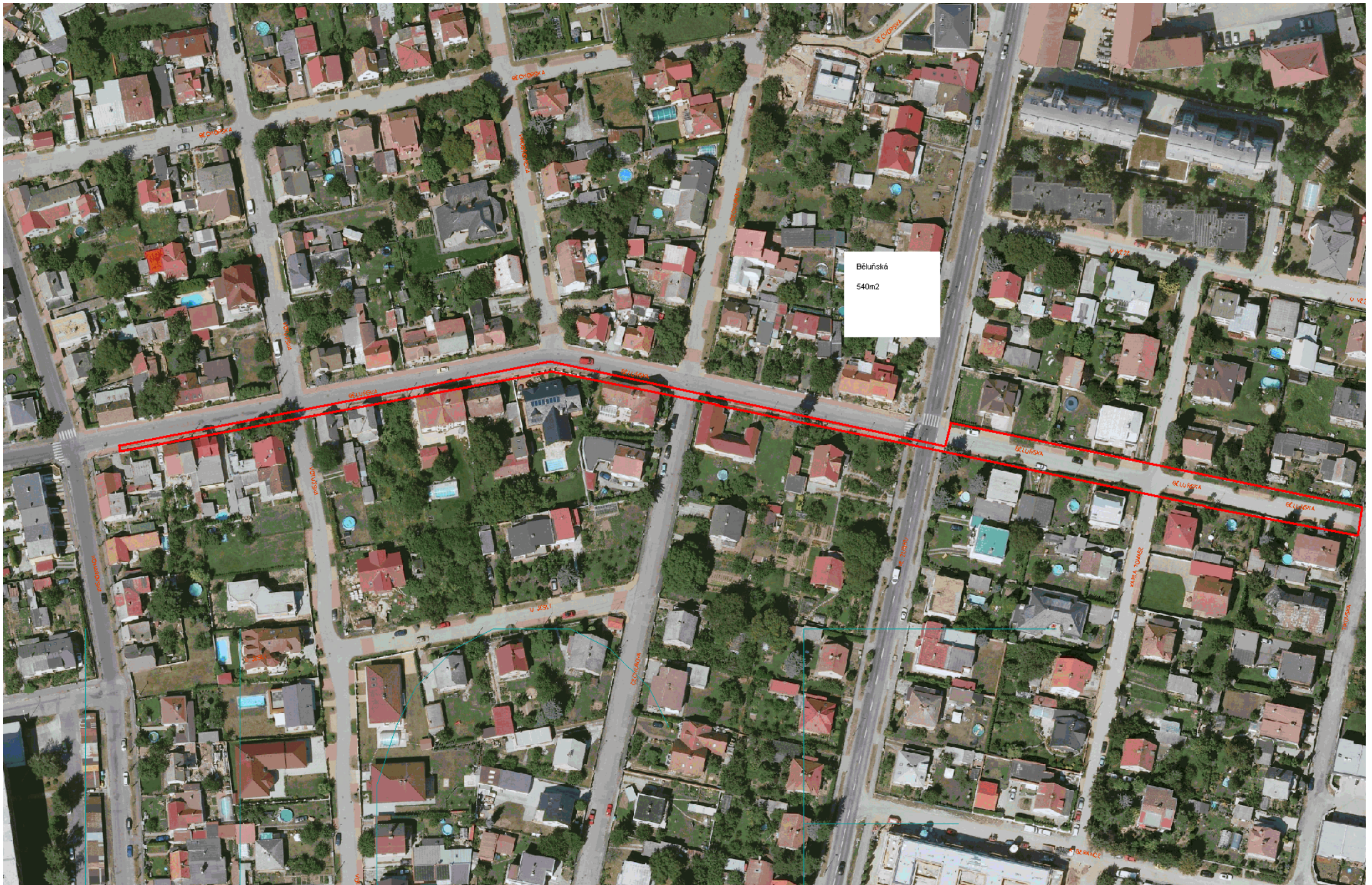


Kandrovská
2 436/2



Cívocská
1 290m2



Bělušská
540m2



U věže, Karla Tomáše

460m²



100m²
+
42m² svah
Cyklistická stezka
Svépravice



3239m2
+
214m2 svah
Jeřická, Vysokovská



563m2
+
54m2 svah
Chodovická

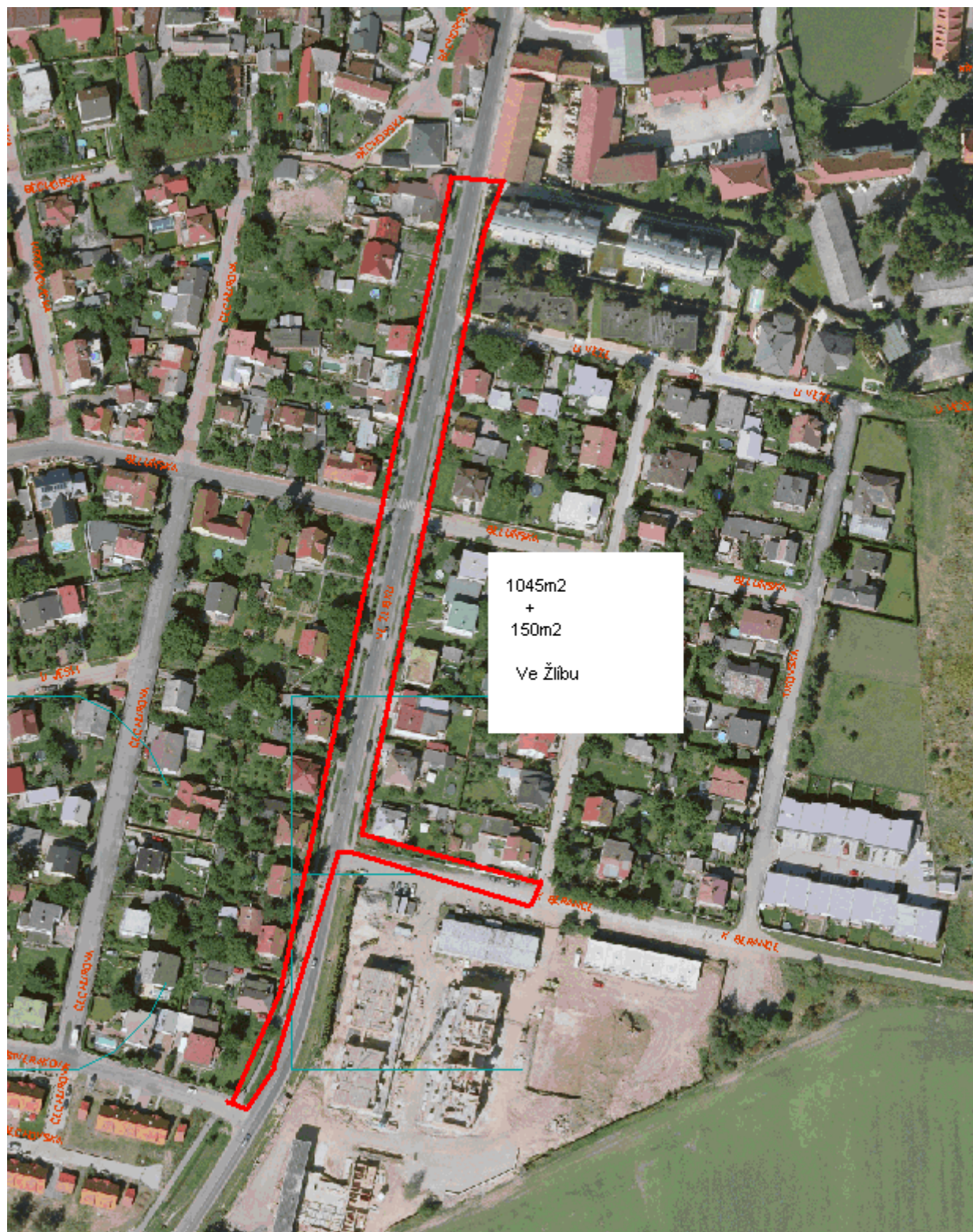


2200m2

Chvalkovická







1045m²
+
150m²

Ve Žilbu



NA BAČÁLKÁCH

601m2
Na bačálkách

JEŘÍČKA

KOLÍŠKA

STOJENEC



744m²

Václavická, Běchorská

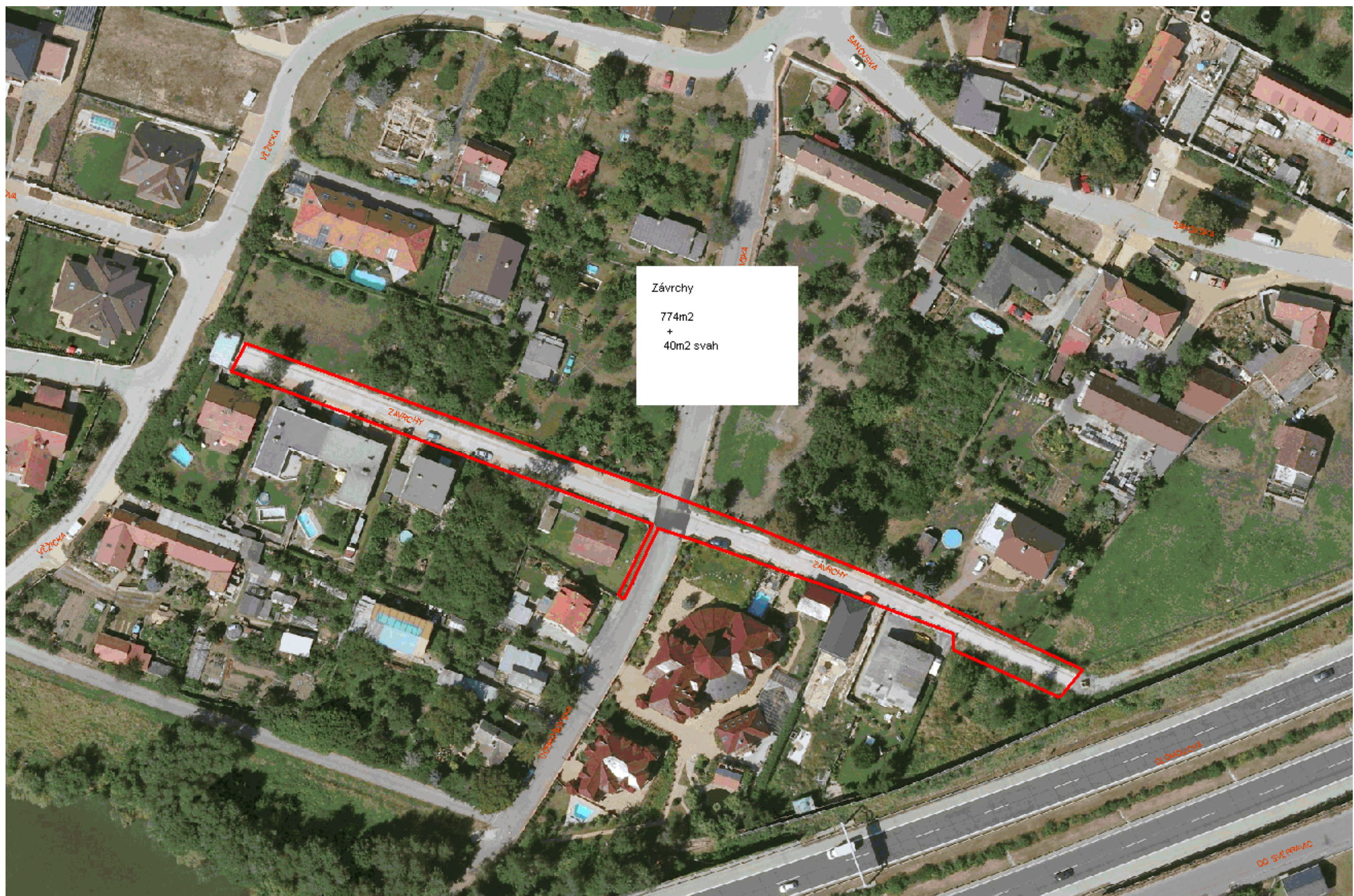


1670m2
Mečovská a okolí



2824m²
+
547m² svah

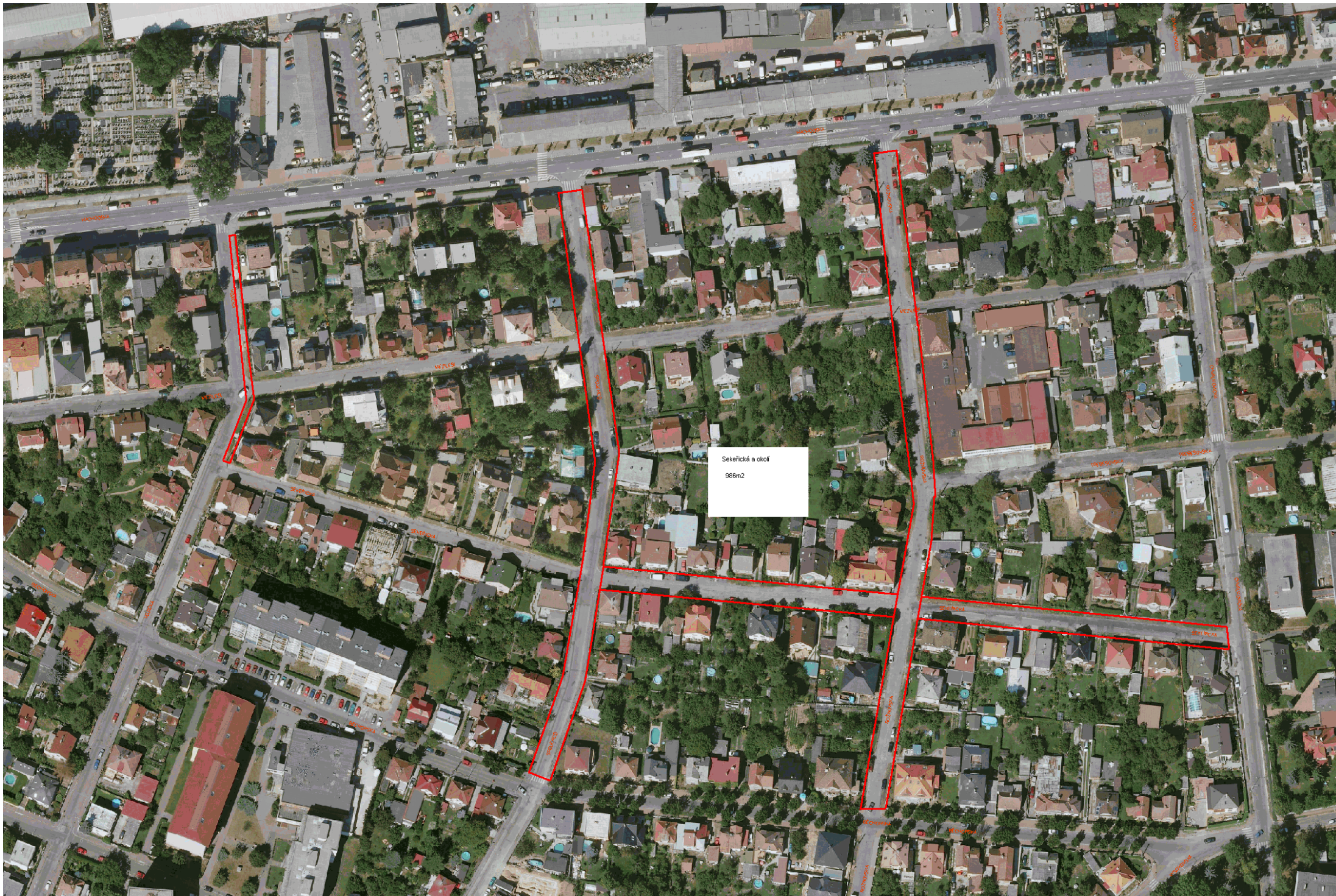
Věžická



Závrchy
774m²
+
40m² svah




Nad návsí
267m²
+
109m² svah



Sekařická a okolí
986m2

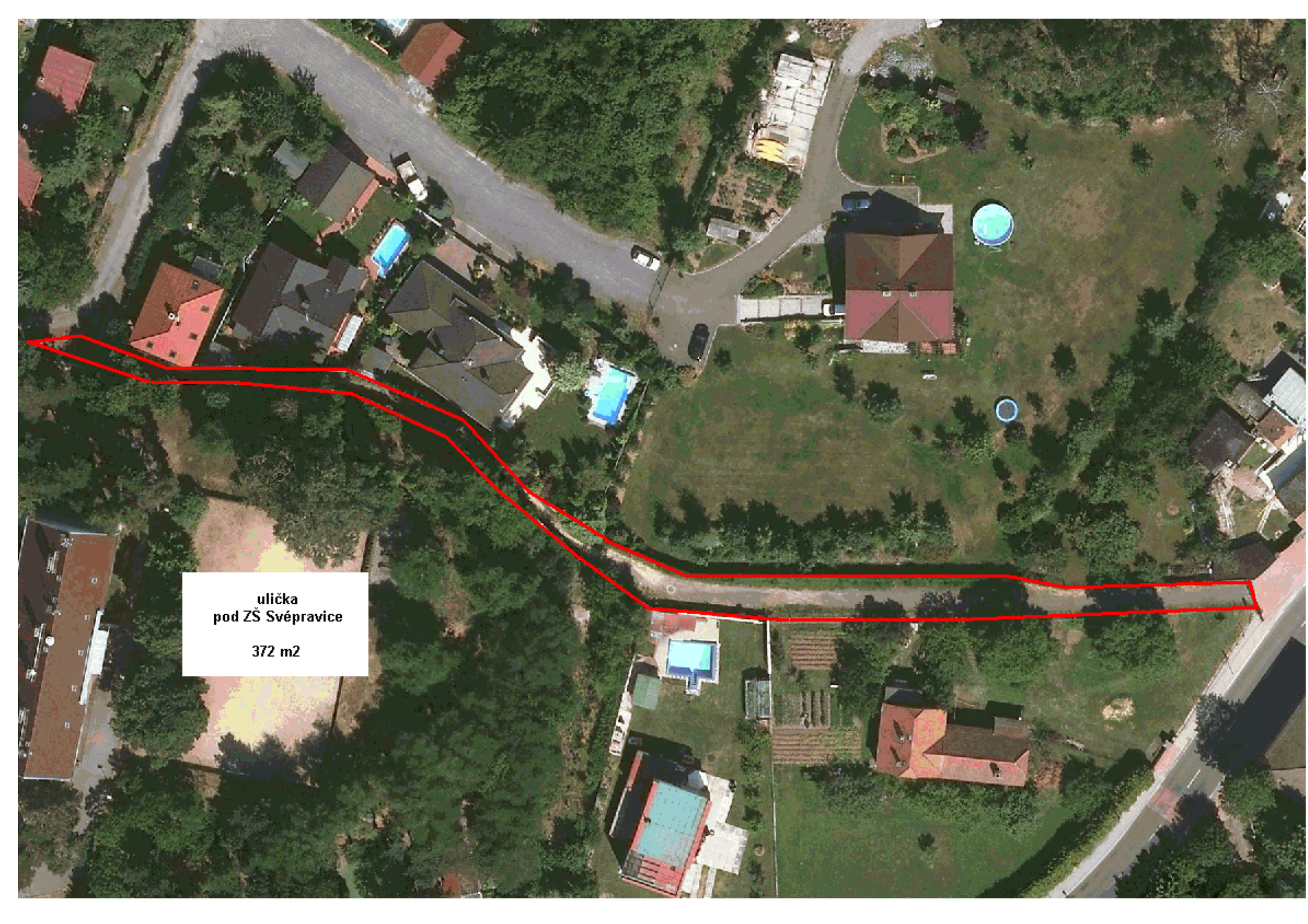


42m2
Kožiškova

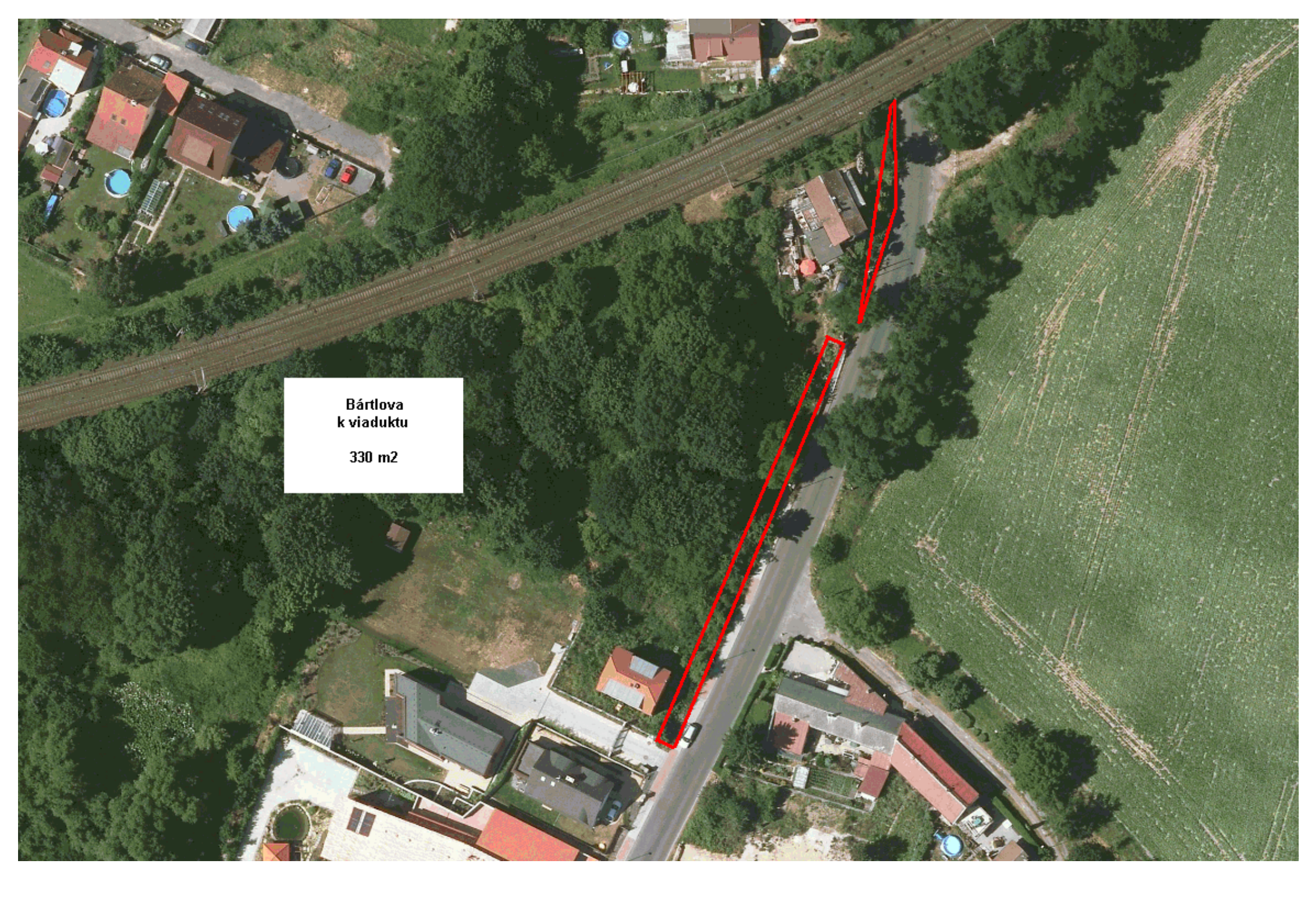


Božanovská
od zastávky Svěpravice

533 m²



ulička
pod ZŠ Svěpravice
372 m²

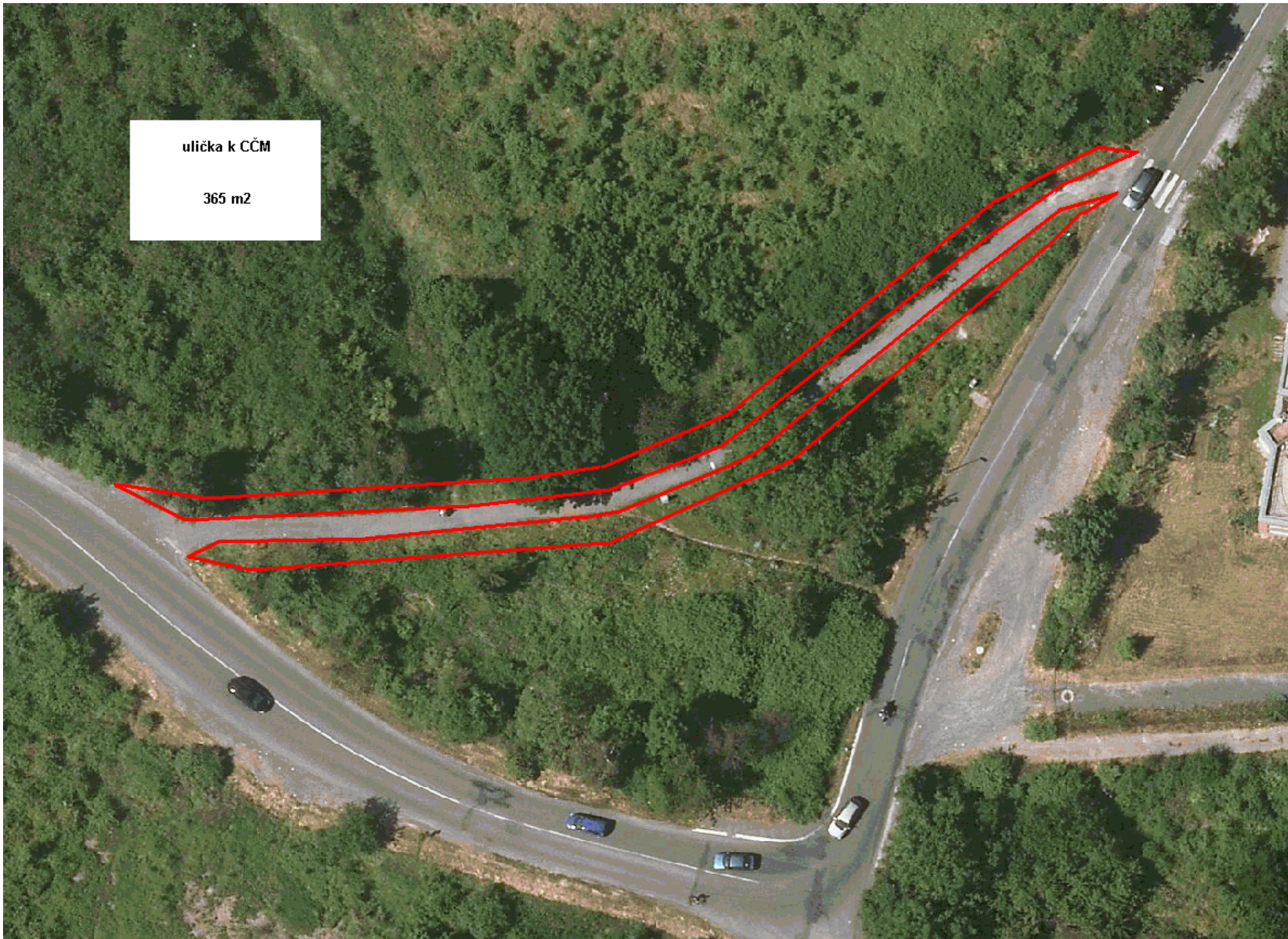


**Bártlova
k viaduktu**

330 m²

ulička k CČM

365 m²



ulíčka Kalvodova

295 m²



Mezilesí x Lipí

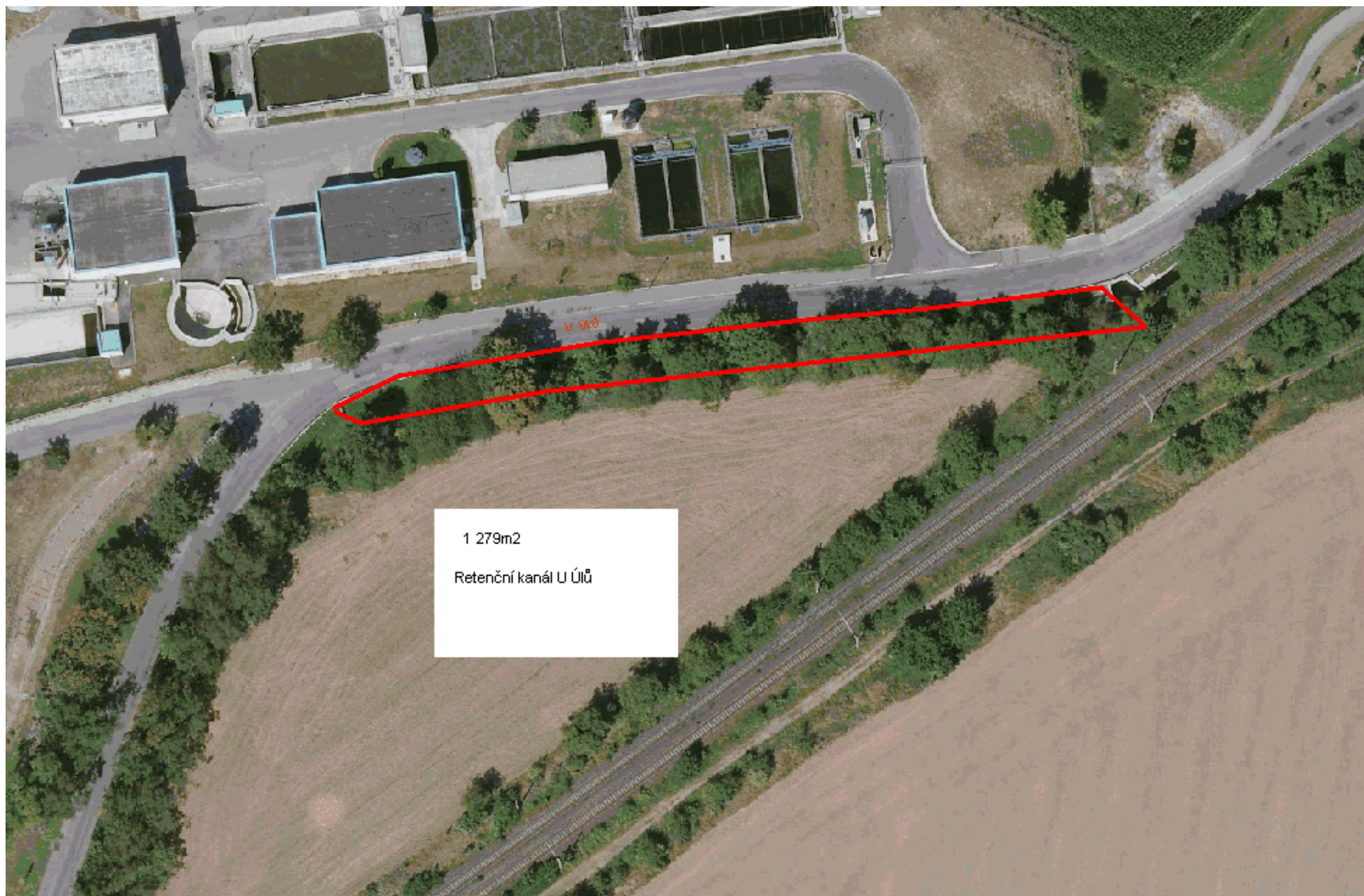
27 m²



Třebešovská x Lipí

115 m²





1 279m²

Retenční kanál U Úlů

An aerial photograph showing a residential neighborhood. A road with a crosswalk is at the top. A narrow alleyway, outlined in red, runs from the road down between buildings. A white text box in the upper left corner contains the text 'ulička Vrchovinská' and '20 m2'.

ulička Vrchovinská

20 m²

Ve Žlíbku u Vodárny

52 m²



Třebešovská x Komárovská

123 m²



Třebešovská x Jivanská

90 m²



