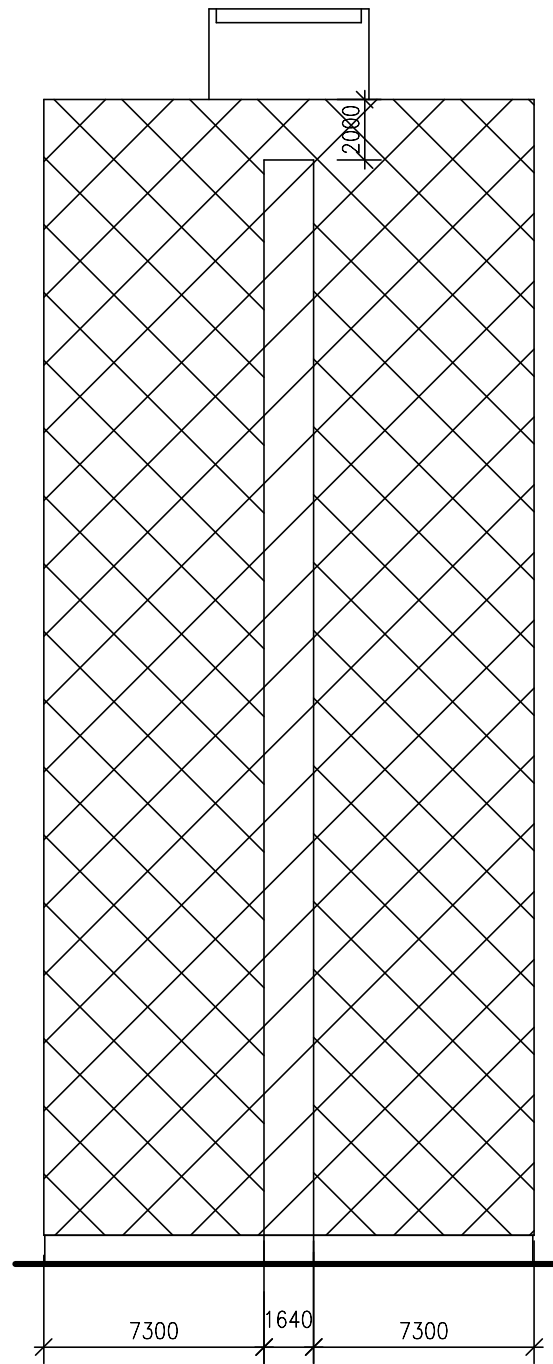
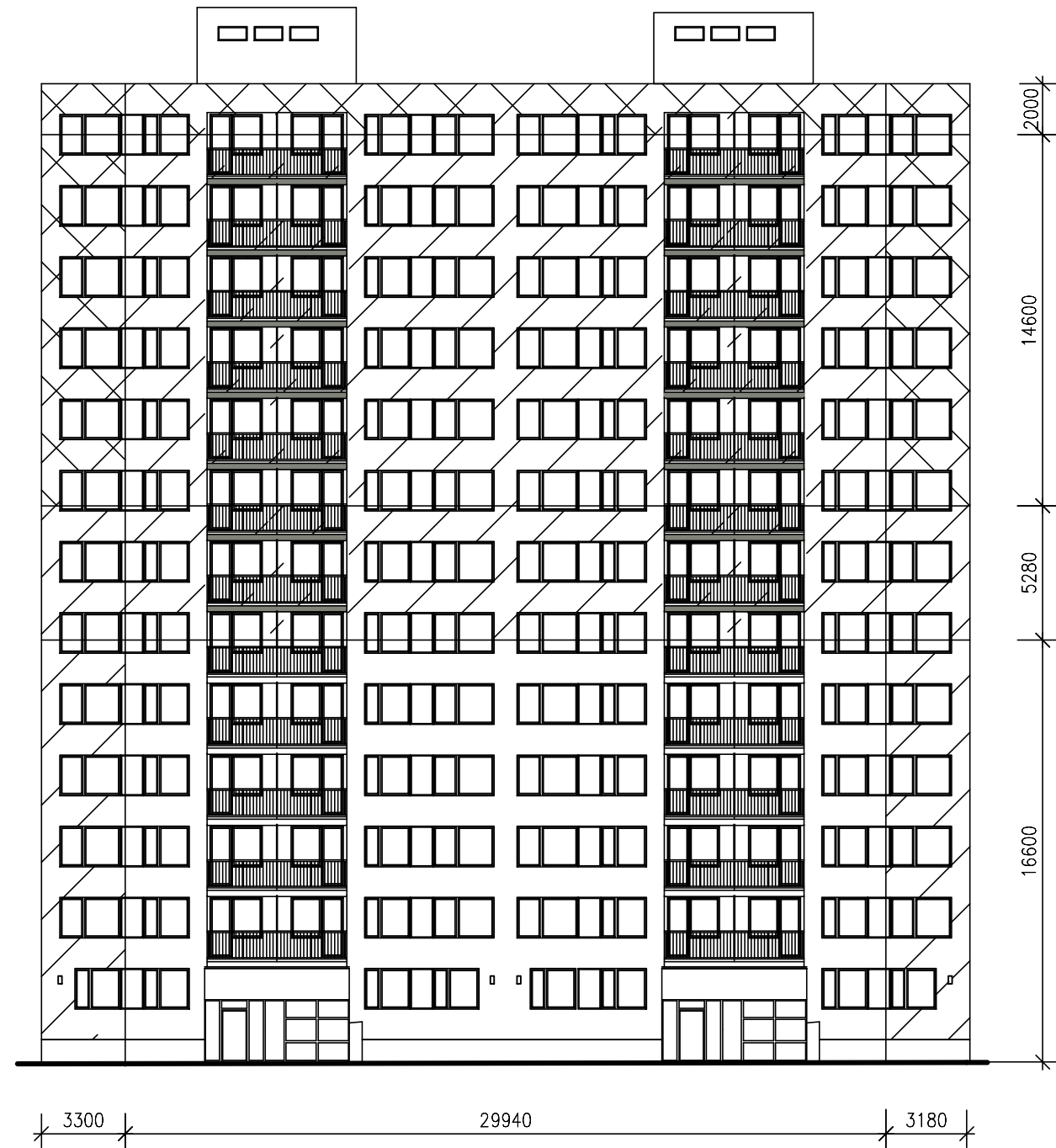



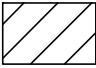

POHLED JIŽNÍ



POHLED VÝCHODNÍ



LEGENDA:

-  12kotev/m²
-  8 kotev/m²
-  6 kotev/m²

NÁVRH JE PŘEDVEDEN PRO NÁSLEDUJÍCÍ PŘEDPOKLADY:

Únosnost kotevního prvku v podkladu bude ověřena význažnými zkouškami dle ČSN 73 2902.
 Návrhová únosnost kotevního prvku v podkladu Frk musí být nejméně 0,5 kN/ks.
 Zvolený zateplovací systém musí splnit:
 F_{panel} = min. 0,45 kN
 F_{joint} = min. 0,38 kN
 Kotevní plán je možno na základě provedených výtažných zkoušek a specifikaci ETICS upřesnit.

2	2012 / 03 / 10	ZMĚNA ŘEŠENÍ LODŽIÍ		
1	2012 / 01 / 20	Změna dispozičních úprav nebytových jednotek v 1.NP.		
REV. Č.	DATUM	POPIS		
AKCE			AUTORIZAČNÍ RAZÍTKO	
REVITALIZACE BYTOVÉHO DOMU Mezilesí 2056-2057, Praha 20 - Horní Počernice				
Městská část Praha 20				
Městská část Praha 20 Jivanská 647/10, 193 00 Praha 20 Horní Počernice				
PROJEKTANT	Ing. Tomáš PETERKA Ibišková 636, 250 84 Květnice tel.: +420 739 946 370, mail: tom.peterko@centrum.cz	ZODP. PROJEKTANT	Ing. Tomáš PETERKA	VYPRACOVAL
PROJECT STUDIO		Č. V DENÍKU AD: 0002		Ing. Tomáš PETERKA
STUPEŇ DOKUMENTACE	DOKUMENTACE PRO STAVEBNÍ POVOLENÍ		DATUM	10-03-2012
ČÁST DOKUMENTACE	F1.2 STAVEBNĚKONSTRUKČNÍ ŘEŠENÍ		ČÍSLO ZAKÁZKY	zak-2011-041-TP
NÁZEV VÝKRESU	KOTEVNÍ PLÁN ETICS - JIŽNÍ A VÝCHODNÍ FASÁDA		POČET FORMÁTŮ	2 A4
			MĚŘÍTKO	1:250
			Č. KOPIE	Č. VÝKRESU
				06