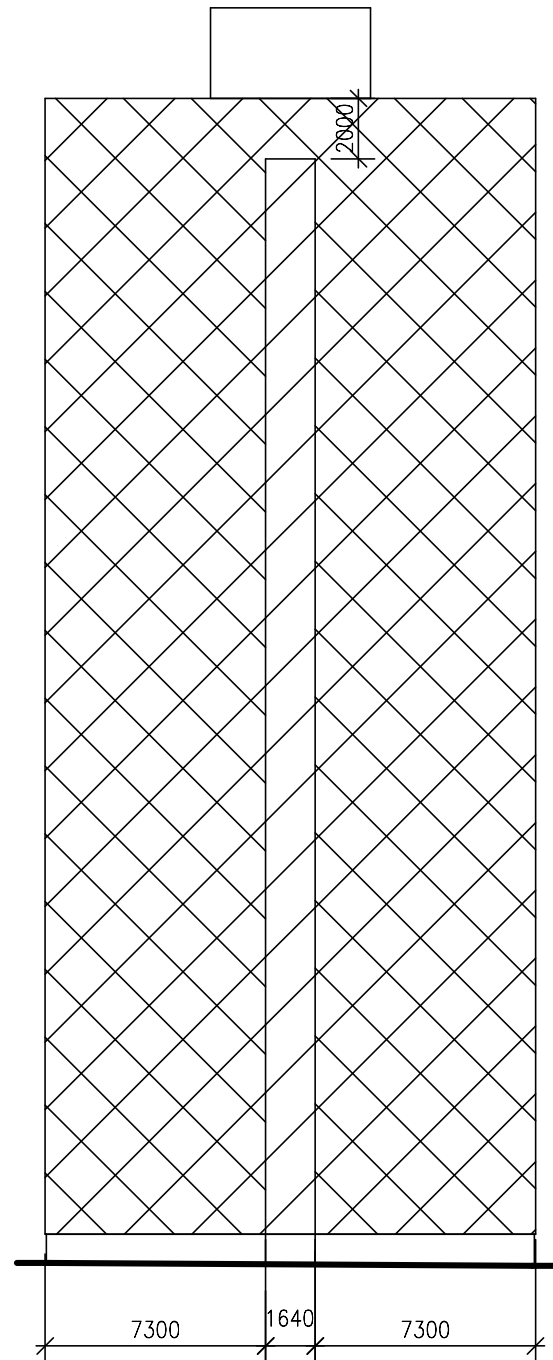
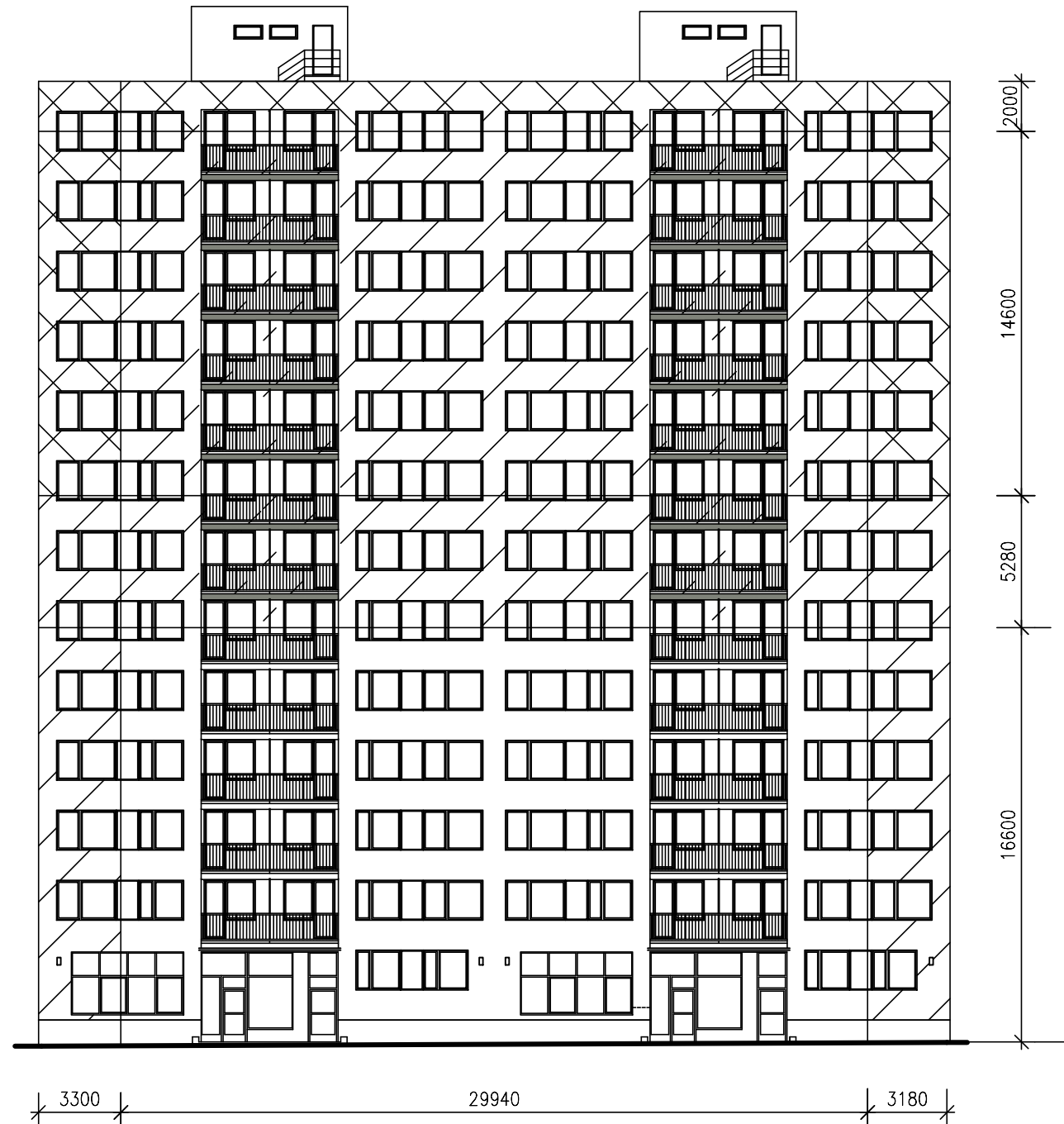





POHLED SEVERNÍ



POHLED ZÁPADNÍ



LEGENDA:

-  12kotev/m²
-  8 kotev/m²
-  6 kotev/m²

NÁVRH JE PŘEDVEDEN PRO NÁSLEDUJÍCÍ PŘEDPOKLADY:

Únosnost koteního prvku v podkladu bude ověřena význažnými zkouškami dle ČSN 73 2902.
 Návrhová únosnost koteního prvku v podkladu Frk musí být nejméně 0,5 kN/ks.
 Zvolený zateplovací systém musí splnit:
 Fpanel = min. 0,45 kN
 Fjoint = min. 0,38 kN
 Kotevní plán je možno na základě provedených výtazných zkoušek a specifikaci ETICS upřesnit.

2	2012 / 03 / 10	ZMĚNA ŘEŠENÍ LODŽIÍ		
1	2012 / 01 / 20	Změna dispozičních úprav nebytových jednotek v 1.NP.		
REV. Č.	DATUM	POPIS		
AKCE			AUTORIZAČNÍ RAZÍTKO	
REVITALIZACE BYTOVÉHO DOMU Mezilesí 2056-2057, Praha 20 - Horní Počernice				
Městská část Praha 20				
Městská část Praha 20 Jivanská 647/10, 193 00 Praha 20 Horní Počernice				
PROJEKTANT	Ing. Tomáš PETERKA Ibišková 636, 250 84 Květnice tel.: +420 739 946 370, mail: tom.peterka@centrum.cz	ZODP. PROJEKTANT	Ing. Tomáš PETERKA	VYPRACOVAL Ing. Tomáš PETERKA
STUPEŇ DOKUMENTACE	DOKUMENTACE PRO STAVEBNÍ POVOLENÍ		DATUM	10-03-2012
ČÁST DOKUMENTACE	F1.2 STAVEBNĚKONSTRUKČNÍ ŘEŠENÍ		ČÍSLO ZAKÁZKY	Zgk-2011-041-TP
NÁZEV VÝKRESU	KOTEVNÍ PLÁN ETICS - SEVERNÍ A ZÁPADNÍ FASÁDA		POČET FORMÁTŮ	2 A4
			MĚŘÍTKO	1:250
			Č.KOPIE	Č. VÝKRESU
				05