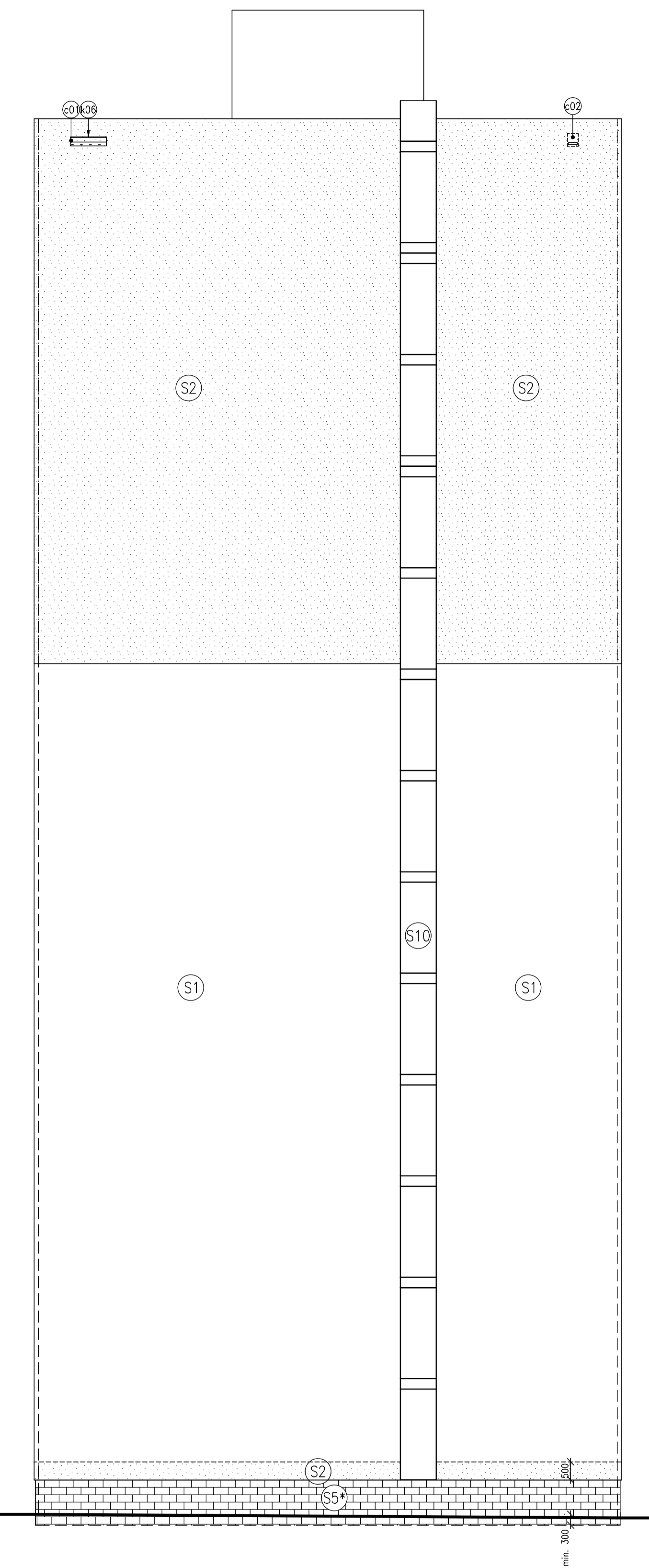
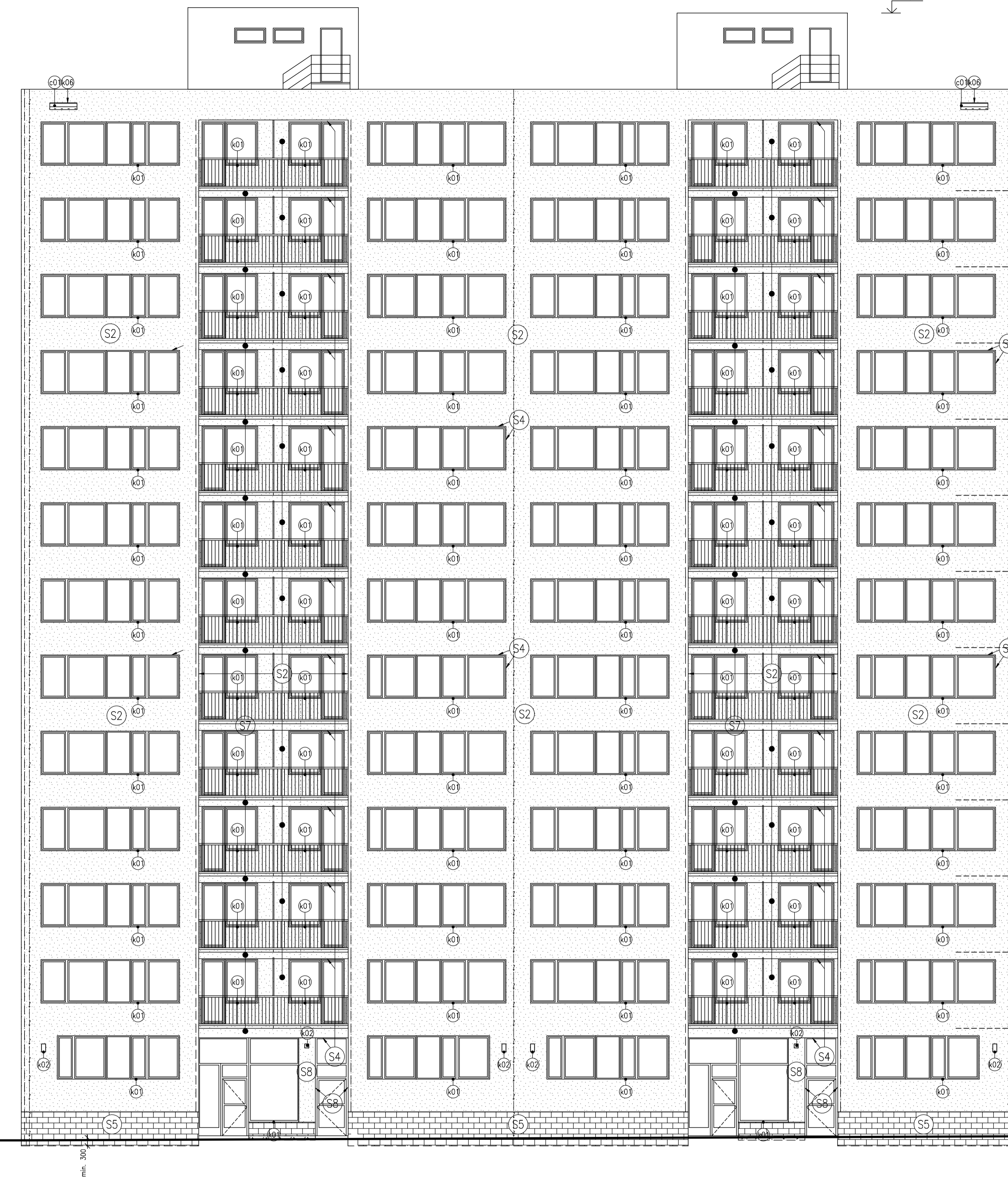


POHLED SEVERNÍ



POHLED ZÁPADNÍ



+41,280

- +38,480
- +34,750
13.NP
- +31,950
12.NP
- +29,150
11.NP
- +26,350
10.NP
- +23,550
9.NP
 $h_k = 22,50$
- +20,750
8.NP
- +17,950
7.NP
- +15,150
6.NP
- +12,350
5.NP
 $h_k = 12,00$
- +9,550
4.NP
- +6,750
3.NP
- +3,950
2.NP
- +0,000
1.NP

- SKLADBY (od interiéru):**
- SKLADBA S1**
světlý obvodový plášť (stávající)
penetrační nátěr
lepicí hmota
tepelná izolace EPS 70F tl. 120 mm
základní vrstva ze stěrkové hmoty a výztužné tkaniny
penetrační nátěr
postavěná probavená omítka, zrnitá struktura, zrnitost 2,0 mm
 - SKLADBA S2**
světlý obvodový plášť (stávající)
penetrační nátěr
lepicí hmota
tepelná izolace z minerálních vláken tl. 120 mm
základní vrstva ze stěrkové hmoty a výztužné tkaniny
penetrační nátěr
postavěná probavená omítka, zrnitá struktura, zrnitost 2,0 mm
 - SKLADBA S3**
světlý obvodový plášť (stávající)
lepicí hmota
tepelná izolace EPS 70F tl. 40 mm
základní vrstva ze stěrkové hmoty a výztužné tkaniny
penetrační nátěr
postavěná probavená omítka, zrnitá struktura, zrnitost 2,0 mm
 - SKLADBA S4**
světlý obvodový plášť (stávající)
lepicí hmota
tepelná izolace z minerálních vláken tl. 40 mm
základní vrstva ze stěrkové hmoty a výztužné tkaniny
penetrační nátěr
postavěná probavená omítka, zrnitá struktura, zrnitost 2,0 mm
 - SKLADBA S5**
světlý obvodový plášť (stávající)
penetrační nátěr
lepicí hmota
tepelná izolace z extrudovaného polystyrenu tl. 80 mm
základní vrstva ze stěrkové hmoty a výztužné tkaniny
penetrační nátěr
mazalová omítka
* na střešní plochu tl. izolantu zamezí po osazení obkladu lak, aby výsledný povrch mazalové omítky byl vceli zápojící ploše fasády rozpětí o 20 mm.
 - SKLADBA S6**
plech (stávající)
desky OSB 3 tl.20 x2
penetrační nátěr
lepicí hmota
tepelná izolace z minerálních vláken tl. 160 mm
základní vrstva ze stěrkové hmoty a výztužné tkaniny
penetrační nátěr
postavěná probavená omítka, zrnitá struktura, zrnitost 2,0 mm
 - SKLADBA S7**
dutinový stropní panel (stávající)
penetrační nátěr
lepicí hmota
tepelná izolace z minerálních vláken tl. 20 mm
základní vrstva ze stěrkové hmoty a výztužné tkaniny
penetrační nátěr
postavěná probavená omítka, zrnitá struktura, zrnitost 2,0 mm
 - SKLADBA S8**
světlý obvodový plášť
penetrační nátěr
lepicí hmota
tepelná izolace z minerálních vláken tl. 60 mm
základní vrstva ze stěrkové hmoty a výztužné tkaniny
penetrační nátěr
postavěná probavená omítka, zrnitá struktura, zrnitost 2,0 mm
 - SKLADBA S9**
světlý obvodový plášť
základní vrstva ze stěrkové hmoty a výztužné tkaniny
penetrační nátěr
mazalová omítka
 - SKLADBA S10**
světlý obvodový plášť
penetrační nátěr
lepicí hmota
tepelná izolace z minerálních vláken tl. 60 mm
základní vrstva ze stěrkové hmoty a výztužné tkaniny
vzduchová vrstva/elektroinstalace/nosný rošt 150 mm
cementová deska 8 mm

- LEGENDA:**
- tepelná izolace z EPS 70F
 - tepelná izolace z XPS
 - tepelná izolace z minerálních vláken

- POZNÁMKY:**
- ETICS**
Bude provedena oprava ukončení hydroizolační vrstvy (např. stěrková hydroizolace dle potřeby vyztuženou apod.).
Po obvodu objektu bude proveden nový okapový chodník z betonové dlažby kladené do stěrkové lože.
V okolí suchovodu na fasádě bude ETICS vymezen.
- Klempářské konstrukce**
Nové parapety (K01) budou z lakovaného Pzn plechu (alt. titaninek nebo lakovaný Al plech).
Ventilační otvory budou osazeny mřížkami (K02), kovové provedení s průřezovou výpočtovou barvou.
Součástí dodávky je prodloužení potrubí v ETICS.
Komory nosování požárního odvětrání budou nové oplechovány, tlížň plech spojovaný na drážku.
Ventilační izolace komor požární VZT budou očišťeny a oplechovány novým nátěrem. Dle potřeby bude provedena repose.
Budky pro hlášení rozjise obecného budou oplechovány (K06).
Rozvinnuté říčky plechů budou otevřeny záměrně na stavbě.
Zakrytí rozvodu na fasádě představenou konstrukcí bude v návaznosti na ETICS oplechováno, výstup kabelů z představené kce rozětí oplechovat.
Konstrukce budou provedeny dle ČSN 73 3610.
- Elektroinstalace**
Stávající hromosvod bude překoven, po dokončení bude provedena revize zařízení.
Případné elektroinstalace umístěné na fasádě (satelity apod.) budou řešeny individuálně s vlastním objektem.
- Ochrana zvláště chráněných živočichů.**
Budou osazeny hnízdičné budky pro zachování hnízdičných možností rozjise obecného (C01),
na střechách budou osazeny úkryty pro netopýry (C02).
- Ostatní**
V 13.NP je nutno demontovat pohled na lodžích.
Přípojková skříň bude opatřena keramickou dlažbou s okapním nosem.
Na západní straně bude provedena nová dlažba před vstupy do objektu a nebytových jednotek.
Dvířka přípojkové skříně budou očištěna a opatřena novým nátěrem.

2	2017 / 03 / 18	Účten BRÉŽEN ÚČETŮ	
1	2012 / 01 / 20	Změna dispozicích úprav rebytových jednotek v 1.NP	
REV. Č.	DATA	POPIS	
MÍSTO		REVITALIZACE BYTOVÉHO DOMU Městská část Praha 20 Jivarská 647/10, 193 00 Praha 20 - Horní Počernice	
PROJEKTANT	Ing. Tomáš PETERKA Bábovská 636, 250 84 Kralupy tel. +420 734 940 205, mail: tau.peterka@studio.cz	SOUP. PROJEKTANT	Ing. Tomáš PETERKA č. v seznamu ad. 0001
STUPEŇ DOKUMENTACE	DOKUMENTACE PRO STAVEBNÍ POVOLENÍ		PROJEKTANT
ČÍSLO DOKUMENTACE	F1.1 ARCHITECTONICKÉ A STAVEBNĚTECHNICKÉ ŘEŠENÍ	ČÍSLO STAVBY	20-1-2012
NÁZEV VÝKRESU	POHLED SEVERNÍ A ZÁPADNÍ - NOVÝ STAV	POČET PLOCH	8 A4
		ZÁŽERO	1:100
TENTO VÝKRES NEMĚL ÚŘEDNĚ PRO ZHODNĚNÍ KOPÍI A JINÝCHLOM REPRODUKCI BEZ KONKRETNÍ S UVEDENOU AUTORIZOVANOU OSOUBU Z PROJEKČNÍ KANCELÁŘE			