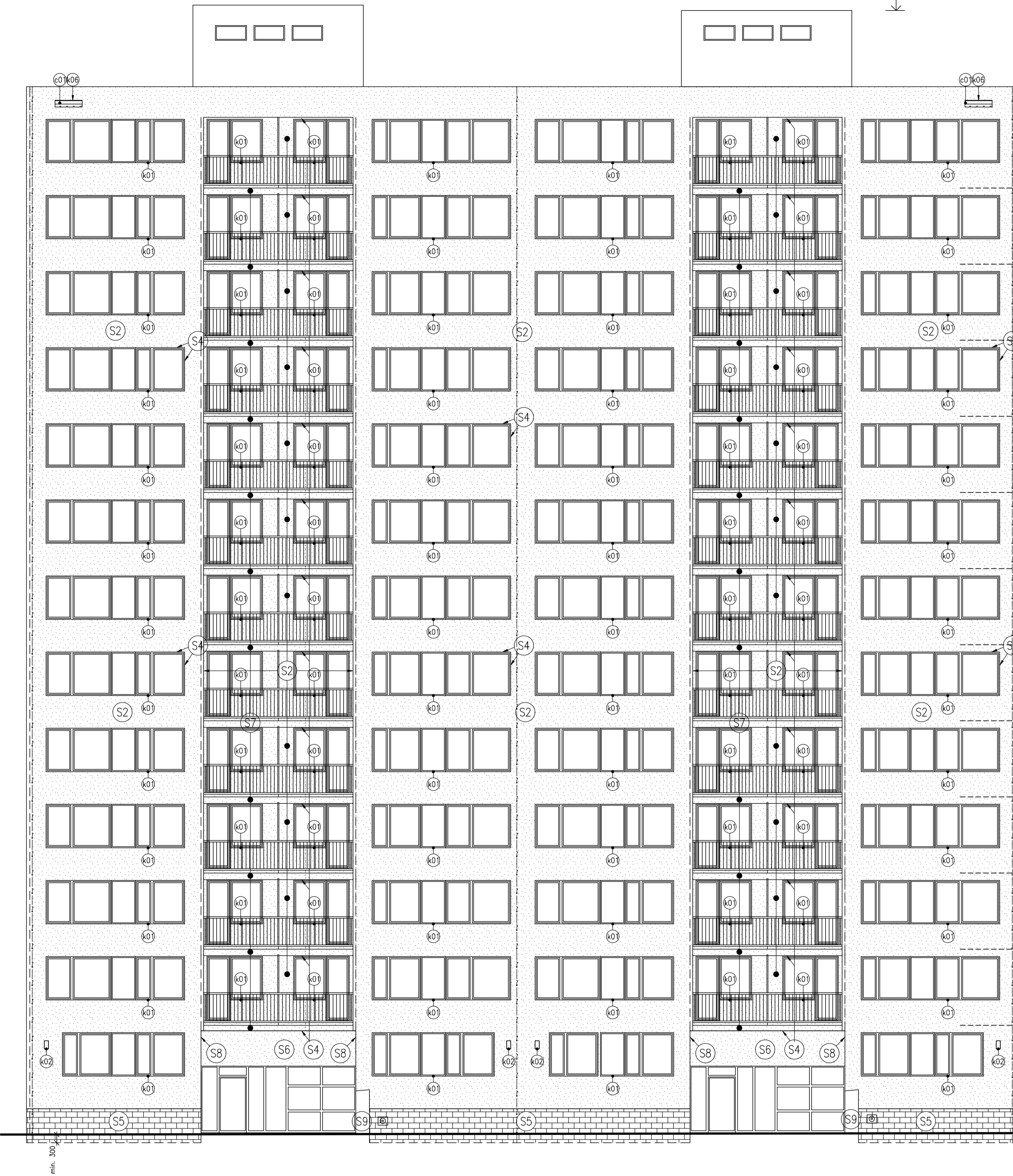
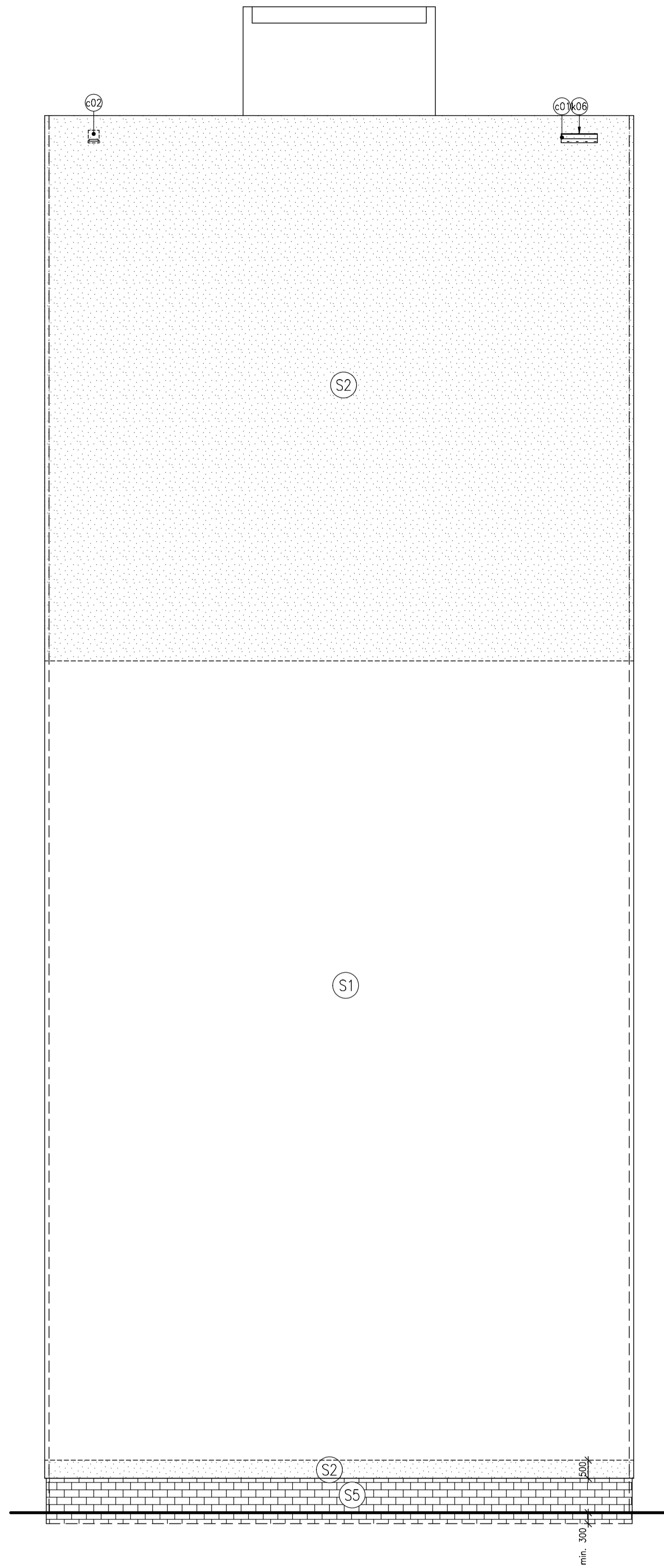


POHLED JIŽNÍ

POHLED VÝCHODNÍ



- SKLADBY (od interiéru):
- SKLADBA S1**  
světlý obvodový plášť (stávající)  
penetrační nátěr  
lepící hmota  
tepelná izolace EPS 70F tl. 120 mm  
základní vrstva ze střeškové hmoty a výztužné tkaniny  
penetrační nátěr  
postavěná probavená omítka, zrnitá struktura, zrnitost 2,0 mm
- SKLADBA S2**  
světlý obvodový plášť (stávající)  
penetrační nátěr  
lepící hmota  
tepelná izolace z minerálních vláken tl. 120 mm  
základní vrstva ze střeškové hmoty a výztužné tkaniny  
penetrační nátěr  
postavěná probavená omítka, zrnitá struktura, zrnitost 2,0 mm
- SKLADBA S3**  
světlý obvodový plášť (stávající)  
penetrační nátěr  
lepící hmota  
tepelná izolace EPS 70F tl. 40 mm  
základní vrstva ze střeškové hmoty a výztužné tkaniny  
penetrační nátěr  
postavěná probavená omítka, zrnitá struktura, zrnitost 2,0 mm
- SKLADBA S4**  
světlý obvodový plášť (stávající)  
penetrační nátěr  
lepící hmota  
tepelná izolace z minerálních vláken tl. 40 mm  
základní vrstva ze střeškové hmoty a výztužné tkaniny  
penetrační nátěr  
postavěná probavená omítka, zrnitá struktura, zrnitost 2,0 mm
- SKLADBA S5**  
světlý obvodový plášť (stávající)  
penetrační nátěr  
lepící hmota  
tepelná izolace z extrudovaného polystyrenu tl. 80 mm  
základní vrstva ze střeškové hmoty a výztužné tkaniny  
penetrační nátěr  
mosaiková omítka
- SKLADBA S6**  
plech (stávající)  
desky OSB 3 tl. 20 x  
penetrační nátěr  
lepící hmota  
tepelná izolace z minerálních vláken tl. 160 mm  
základní vrstva ze střeškové hmoty a výztužné tkaniny  
penetrační nátěr  
postavěná probavená omítka, zrnitá struktura, zrnitost 2,0 mm
- SKLADBA S7**  
dutinový stropní panel (stávající)  
penetrační nátěr  
lepící hmota  
tepelná izolace z minerálních vláken tl. 20 mm  
základní vrstva ze střeškové hmoty a výztužné tkaniny  
penetrační nátěr  
postavěná probavená omítka, zrnitá struktura, zrnitost 2,0 mm
- SKLADBA S8**  
světlý obvodový plášť (stávající)  
penetrační nátěr  
lepící hmota  
tepelná izolace z minerálních vláken tl. 60 mm  
základní vrstva ze střeškové hmoty a výztužné tkaniny  
penetrační nátěr  
postavěná probavená omítka, zrnitá struktura, zrnitost 2,0 mm
- SKLADBA S9**  
světlý obvodový plášť (stávající)  
penetrační nátěr  
lepící hmota  
tepelná izolace z minerálních vláken tl. 60 mm  
základní vrstva ze střeškové hmoty a výztužné tkaniny  
penetrační nátěr  
postavěná probavená omítka, zrnitá struktura, zrnitost 2,0 mm
- SKLADBA S10**  
světlý obvodový plášť (stávající)  
penetrační nátěr  
lepící hmota  
tepelná izolace z minerálních vláken tl. 60 mm  
základní vrstva ze střeškové hmoty a výztužné tkaniny  
penetrační nátěr  
postavěná probavená omítka, zrnitá struktura, zrnitost 2,0 mm  
cementovláknitá deska 8 mm
- LEGENDA:**
- tepelná izolace z EPS 70F
  - tepelná izolace z XPS
  - tepelná izolace z minerálních vláken
- POZNÁMKY:**
- ETICS  
Bude provedena oprava ukončení hydroizolační vrstvy (např. střešková hydroizolace) dle potřeby vyztuženou apod.  
Po obvodě objektu bude proveden nový ekopový chodník z betonové dlažby skládané do střeškové lože.  
V okolí suchovodu na fasádě bude ETICS vnechán.
- Klumpřatské konstrukce  
Nové parapety (K01) budou z lakovaného Pzn plechu (olt. tlazinek nebo lakovaný Al plech)  
Ventilační otvory budou osazeny mřížkami (K02), kovové provedení s přeskovou vypočítanou barvou.  
Součástí dodávky je prodloužení potrubí v ETICS.  
Komory nasávací požární odvětrání budou nově oplechovány, Tižn plech spojovaný na drážku.  
Ventilační žaluzie komor požární VZT budou očištěny a opatřeny novým nátěrem. Dle potřeby bude provedeno repase.  
Budky pro hláznění rojise obecného budou oplechovány (K06).  
Rozvinnuté špičky plechů budou očištěny zaměřením na stěbě.  
Zakrytí rozvodu na fasádě předloženo konstrukcí bude v návaznosti na ETICS oplechováno, výstup kabelů z předložení ke rozěd oplechováno.  
Konstrukce budou provedeny dle ČSN 73 3610.
- Elektrinstalace  
Stávající hromosvod bude plekoven, po dokončení bude provedena revize zařízení.  
Případné elektrinstalace umístěné na fasádě (sateily apod.) budou řešeny individuálně s vlastním objektem.
- Ochrana zvláště chráněných živočichů.  
Budou osazeny hláznění budky pro zachování hláznících možností rojise obecného (c01).  
na štrech budou osazeny úkryty pro netopýry (c02).
- Ostatní  
V 13.NP je nutno demontovat podhled na lodžích.  
Přípojová skříně bude opatřena keramickou dlažbou s okapním nosem.  
Na západní straně bude provedena nová dlažba před vstupy do objektu a nebytových jednotek.  
Dvířka přípojkové skříně budou očištěna a opatřena novým nátěrem.

2	2013 / 03 / 10	Dělna REŠN LOŽÍ
1	2013 / 07 / 20	Technická dokumentace, úprava výtahových jednotek + 1.NP
REV. C	04.04.14	PPS
AKCE	REVITALIZACE BYTOVÉHO DOMU	
Město část Praha 20	Městská část Praha 20	Horní Počernice
Jivarská 647/10, 193 00 Praha 20	Horní Počernice	
PROJEKTANT	Ing. Tomáš PETERKA Břichová 636, 250 84 Květnice tel. +420 739 966 303, mail: tp@projektstudio.cz	SOUPROJEKTANT Ing. Tomáš PETERKA č. v seznamu aut. 001
STAVBA	DOKUMENTACE PRO STAVEBNÍ POVOLENÍ	PROJEKTANT Ing. Tomáš PETERKA
ČÍSLO DOKUMENTACE	F1.1 ARCHITÉKTONICKÉ A STAVEBNĚTECHNICKÉ ŘEŠENÍ	ČÍSLO DOKUMENTACE 10-03-2012
NÁZEV VÝKRESU	POHLED JIŽNÍ A VÝCHODNÍ - NOVÝ STAV	ČÍSLO VÝKRESU ZOK-2011-041-1P
		POHLED VÝKRESU 8. A4
		MĚŘITVO 1:100
TENTO VÝKRES NENÍ URČEN PRO ZHOTOVOVÁNÍ KOPÍÍ A JINÝCHLEHLE REPRODUKČÍ BEZ SOUHLASÍ S UVEDENOU AUTORIZOVANOU OSOUBOU Z PROJEKČNÍ KANCELÁŘE		