

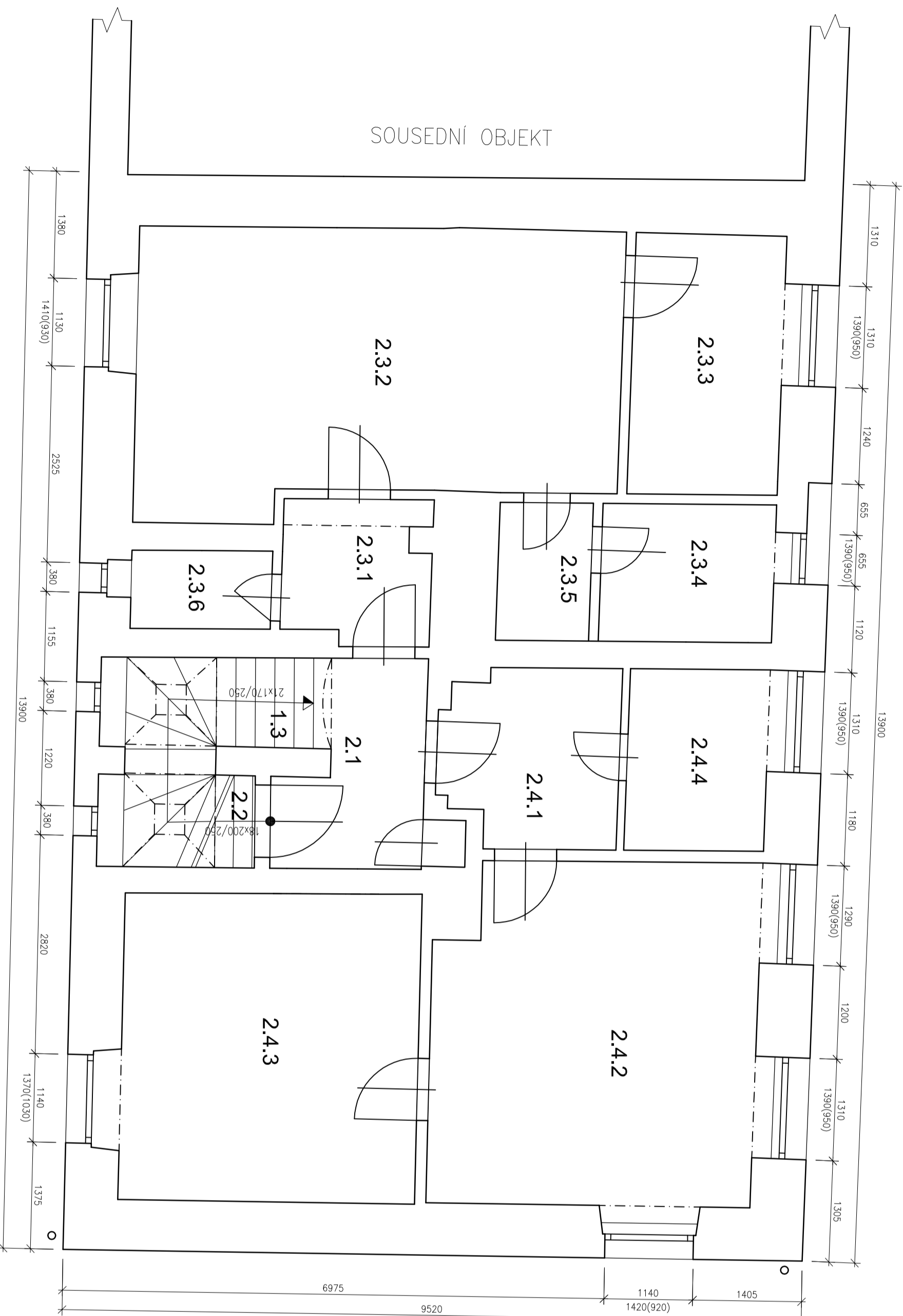


TABULKA MÍSTNOSTÍ:

Č.M.	NÁZEV MÍSTNOSTI	PLOCHA [m ²]
2.1	CHODBA	4,50
2.2	SCHODY NA PŮDU	5,40
2.3.1	PŘEDSÍŇ	3,40
2.3.2	OBYVACÍ POKOJ	21,90
2.3.3	KUCHYŇ	6,50
2.3.4	KOUPELNA	4,00
2.3.5	PŘEDSÍŇKA	1,90
2.3.6	WC	1,80
2.4.1	VSTUP	5,00
2.4.2	KUCHYŇ	18,00
2.4.3	POKOJ	15,20
2.4.4	KOUPELNA + WC	4,20
	PLOCHA CELKEM	91,80

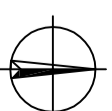
LEGENDA MATERIÁLŮ:


-  STÁVAJÍCÍ KONSTRUKCE
-  VSTUP



POPIS STÁVAJÍCÍCH KONSTRUKCÍ:

- STÁVAJÍCÍ OKNA JSOU NOVÁ TERPĚNĚZDRAKOVÍ PĚSTOVÁ OSGAZENA DO PŮVODNÍCH OTVORŮ, VYPĚTKA MEZERA MEZI OKNEM A SPALĚTÍM JE 10 AŽ 40mm, VŠECHNA STÁVAJÍCÍ OKNA ZŮSTANOU ZACHOVÁNA, VE VÝKRESU JSOU KOTOVANÝ STAVEBNÍ OTVORY.
- STÁVAJÍCÍ OMÍTKA JE VIZUÁLNĚ VE ŠPATNĚM STAVU, ALE JE STĚLE PEVNĚ SPOJENA S PODKLADEM A NEJÍ TŘEBA JÍ ODSTRANOVAT. V OMLICE JSOU VYFŘEZOVANÉ DRÁŽKY PO SEŠIVÁNÍ ŽIVNA, MÍSTY JE OMÍTKA MECHANICKY NAROUŠENA, VLIVEM VZLIVNÍ VLHKOSTI JE V NĚKTERÝCH ČÁSTECH OLOUPANÁ NATEŘ OMÍTKY, NESOURADNĚ ČÁSTI OMÍTKY BUDOU ODSTRANĚNY, JINAK ZŮSTANE OMÍTKY ZACHOVÁNA.
- NA FASÁDE JSOU UKOTVENY OCELOVÉ U PROFILY A KOTVENÍ PĚSOKY ZE STATICKÝCH DŮVODŮ, NEJVĚTŠÍ U PROFIL JE ŠÍŘKY 300mm A PŘÍRUBA JE ŠÍŘOKÁ 100mm, VŠECHNY STATICKÉ PRVKY ZŮSTANOU ZACHOVÁNY.
- ŠAMBRÁNY OKOLO OKEN JSOU TVOŘENY POUZE BAREVNĚM NATEŘEM.
- FASÁDY NEMÁ SOKL A JE DOTÁŽENA AŽ KE ZPEVNĚNĚMU TERÉNU.
- STÁVAJÍCÍ OPĚLCHOVÁNÍ JE PROVEDENO V POZÍTKU, NASTŘEŠNÍ ŽLABY A OKAPNÍČKA STŘECHY ZŮSTANOU ZACHOVÁNY, STŘEŠNÍ SVOZY A PARAPETY OKEN BUDOU DEMONTOVÁNY (LAPAČE STŘEŠNÍCH SPLAVENIN (BEIGERY) ZŮSTANOU ZACHOVÁNY A BUDOU VYUŽITÝ PRO NOVÉ SVOZY).
- STÁVAJÍCÍ STŘEŠNÍ KRYTINA JSOU PALĚNĚ STŘEŠNÍ TĚŠKY A JSOU V DOBRĚM STAVU, STŘECHA ZŮSTANE ZACHOVÁNA.
- HROMOSVOD BUDE ZE STŘECHY DEMONTOVÁN.



ZODPOVĚDNÝ PROJEKTANT	ING. MILOŠ ŠMOLÍK	 Etologičká a inženýrská studio spol. s r.o. Národní 24/21, 193 00 Praha 9
VYPRACOVAL	ING. LUKÁŠ DIVOKÝ	
INVESTOR	MĚSTSKÁ ČÁST PRAHA 20, JIVANSKÁ 647, HORNÍ POČERNICE	
MÍSTO STAVBY	K.Ú. HORNÍ POČERNICE, Č.PARC. 1981/1, ULICE NÁCHODSKÁ	
PROJEKT:	ZATEPLENÍ NÁCHODSKÁ č.p. 867	
ČÁST: ARCHITEKTONICKÉ A STAVEBNĚ-TECHNICKÉ ŘEŠENÍ		
VÝKRES:	PŮDORYS 2.NP - STÁVAJÍCÍ STAV	MĚRÍTKO: 1:50 ČÍSLO VÝKRESU: F1.3
		FORMÁT: 3 x A4 DATUM: 02/2014 STUPĚN: ZD Č. ZAKÁZKY: 12009119 ČÁST DOKUMENTACE: F1