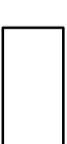
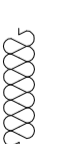

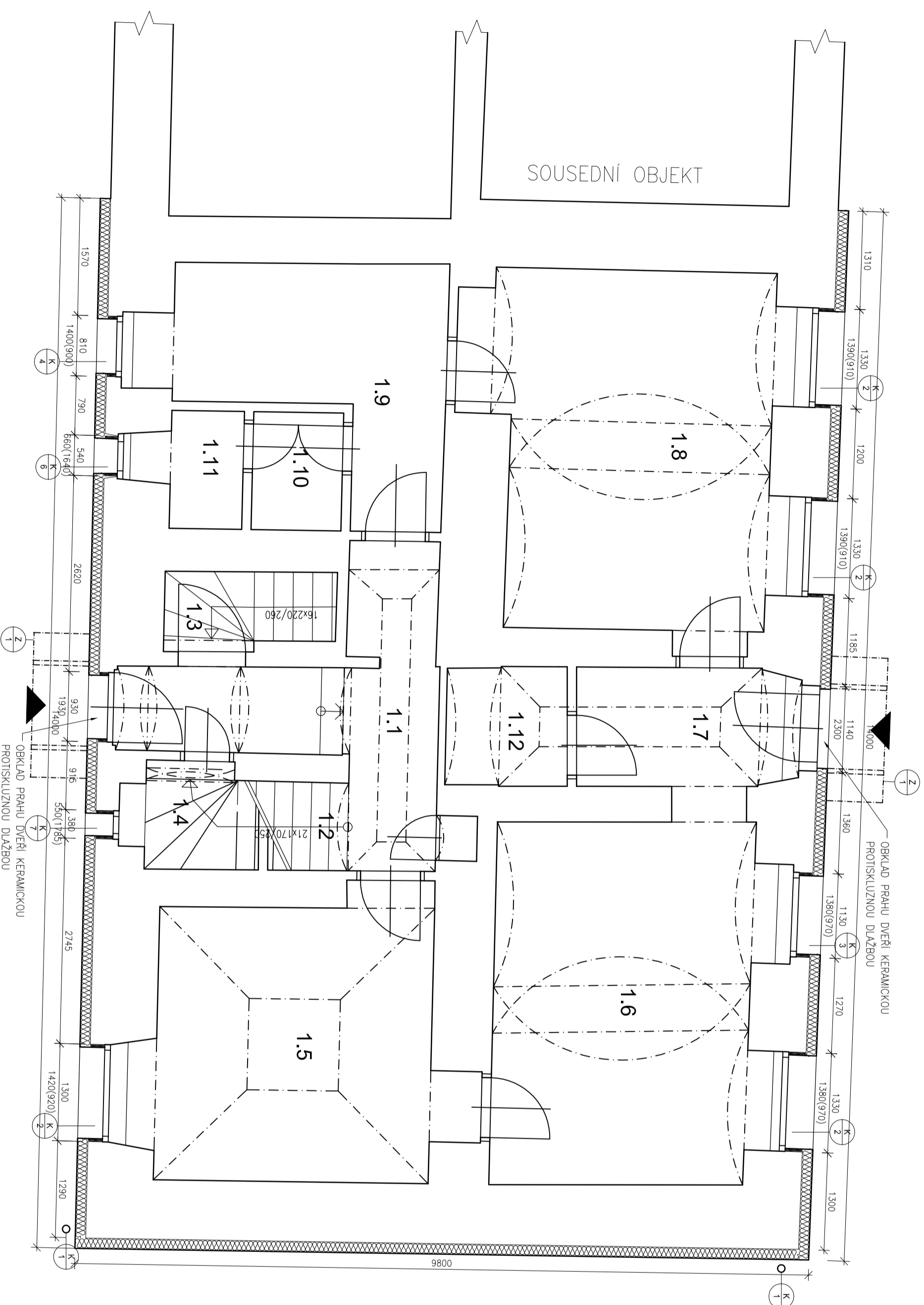


TABULKA MÍSTNOSTI:

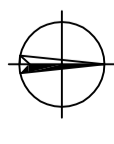
Č.M.	NÁZEV MÍSTNOSTI	PLOCHA [m ²]
1.1	VSTUP BRÝY A LÉKÁŘI	8,90
1.2	SCHODY DO 2.NP	3,20
1.3	SCHODY DO SKLEPA	2,30
1.4	OKLID	2,00
1.5	ORDINACE I	14,80
1.6	ČEKÁRNA	16,90
1.7	VSTUP ORDINACE	4,70
1.8	ORDINACE II	19,20
1.9	ŠATNA LÉKÁŘI	9,50
1.10	PŘEDSÍŇKA	1,90
1.11	WC	2,00
1.12	WC	2,60
PLOCHA CELKEM		88,00


LEGENDA MATERIÁLŮ:

-  STAVAJÍCÍ KONSTRUKCE
-  TEPelná Izolace – MINERÁLNÍ VATA
-  VSTUP



- POZNÁMKY:**
- PŘI PROJEKCI STAVBY JE NUTNO DODRŽET USTANOVENÍ ZÁKONA č. 309/2006 O ZAJIŠTĚNÍ DAŠIČH PODMINEK BEZPEČNOSTI A OCHRANĚ ZDRAVÍ PŘI PRÁCI. DÁLĚ JE NUTNO DODRŽOVAT PROJEKTOVOU DOKUMENTACI, ODCHYLKY OD NI NEBO OD STAVU ZAJIŠTĚNÍ NA STAVĚ NUTNO KONZULTOVAT S PROJEKTAŇEM A TD.
 - SAMERÁNĚ JSOU PLASTICKÉ, TVORBĚNÉ PŘI DÁNĚM PŘÍSLUŠNĚ DESKOU TLouŠTÍKY 20mm Z MINERÁLNÍ VATY, KTERÁ LEMUJE OKENNÍ OTVOR V PÁSU 200mm.
 - OSTĚNÍ OKEN BUDE ZAJEPLENO MIN. 40mm MINERÁLNÍ VATY, PŘESNOU SILU IzolACE ZVOUIT TAK, ABY BŮU V VŠECH OKEN VIDIETELNĚ STĚLNÝ KUS RÁMU OKEN.
 - V NÁVRHU JE KOTOVÁN STAVEBNÍ OTVOR BEZ TĚPLENĚ IzolACE ŠPALETY.



ZODPOVĚDNÝ PROJEKTANT	ING. MILOŠ ŠMOLÍK	 Ekologická a inženýrská stavby spol. s r.o. Národnostská 24/21, 193 00 Praha 9
VYPRACOVAL	ING. LUKÁŠ DIVOKÝ	
INVESTOR	MĚSTSKÁ ČÁST PRAHA 20, JIVANSKÁ 647, HORNÍ POČĚRNICE	
MÍSTO STAVBY	K.Ú. HORNÍ POČĚRNICE, Č.PARC. 1981/1, ULICE NÁCHODSKÁ	
PROJEKT:	ZATEPLENÍ NÁCHODSKÁ č.p. 867	
FORMÁT	3 x A4	
DATAUM	02/2014	
STUPEŇ	ZD	
Č. ZAKÁZKY	12009119	
ČÁST DOKUMENTACE	F1	
VYKRES:	PŮDORYS 1.NP - NÁVRH	MĚRÍTKO: 1:50
		ČÍSLO VYKRESU: F1.5