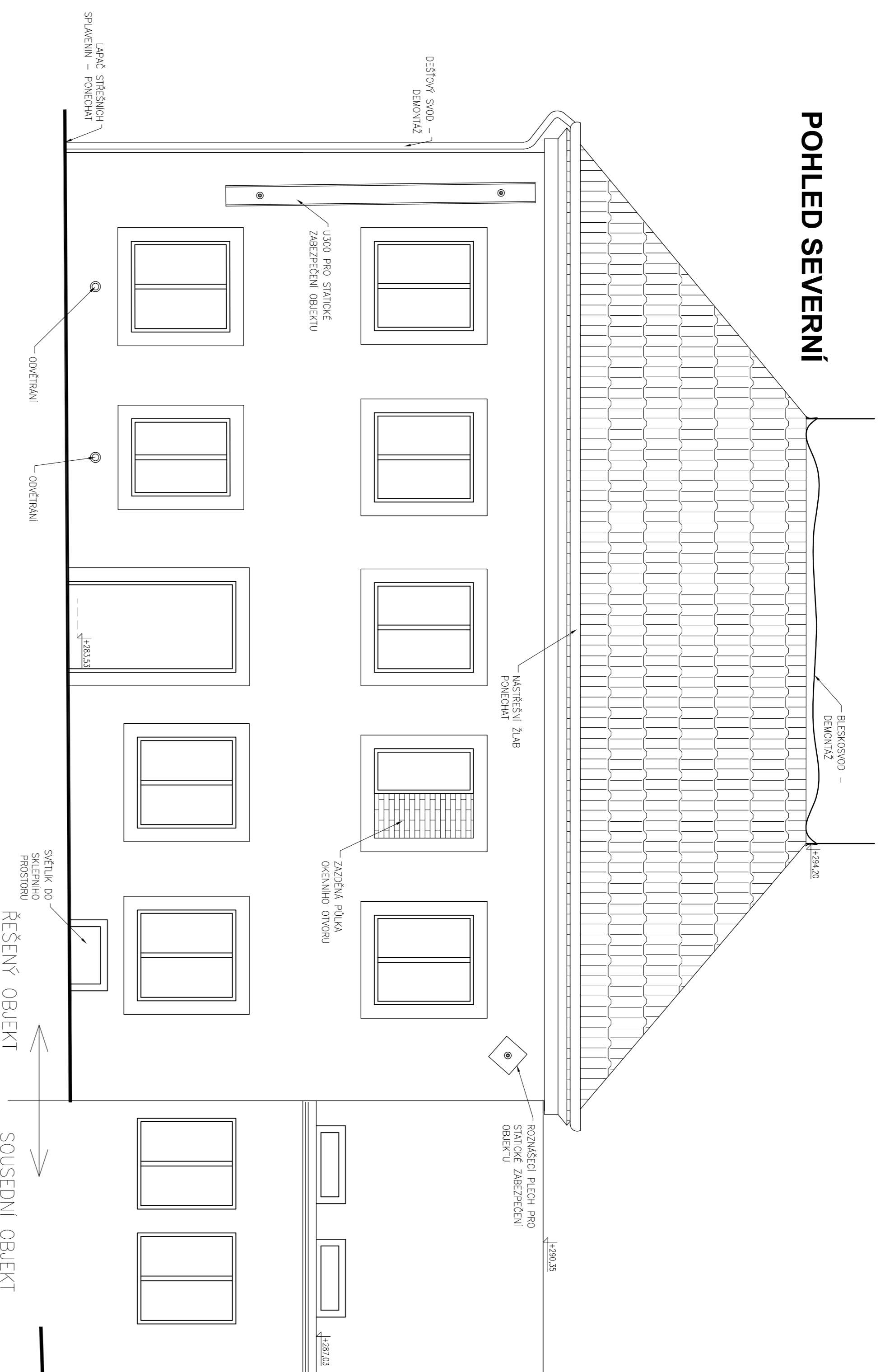
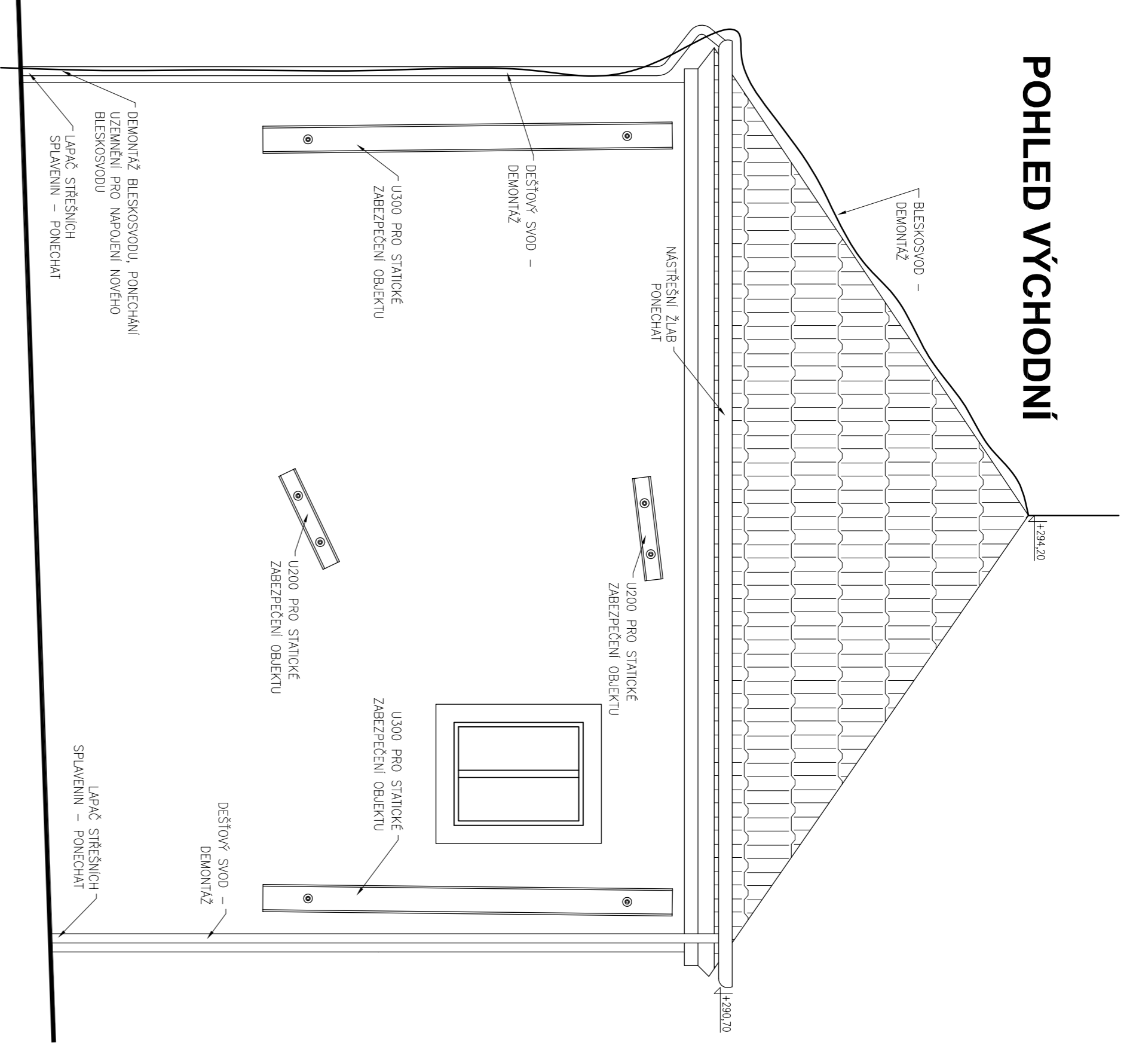


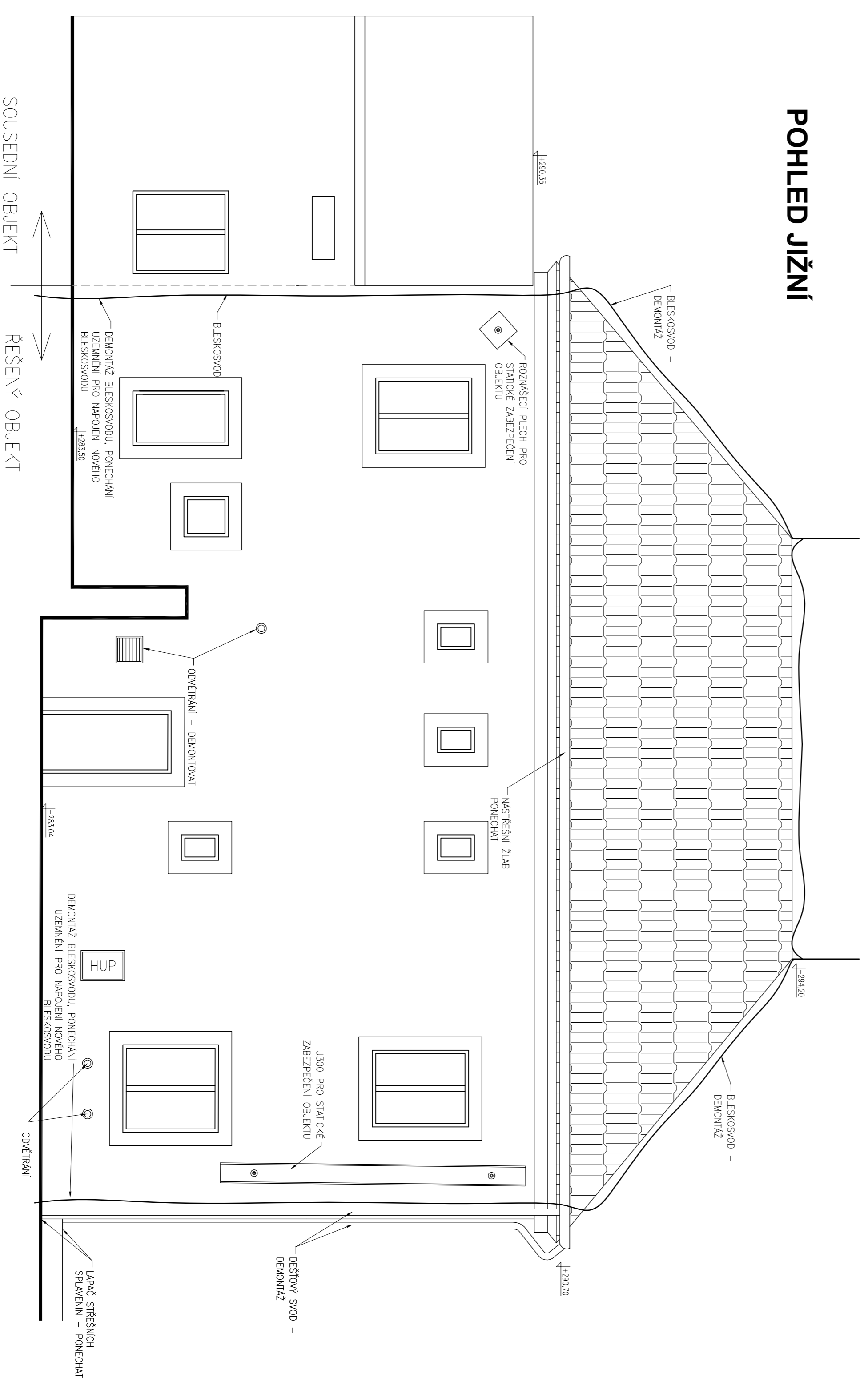
POHLED SEVERNÍ



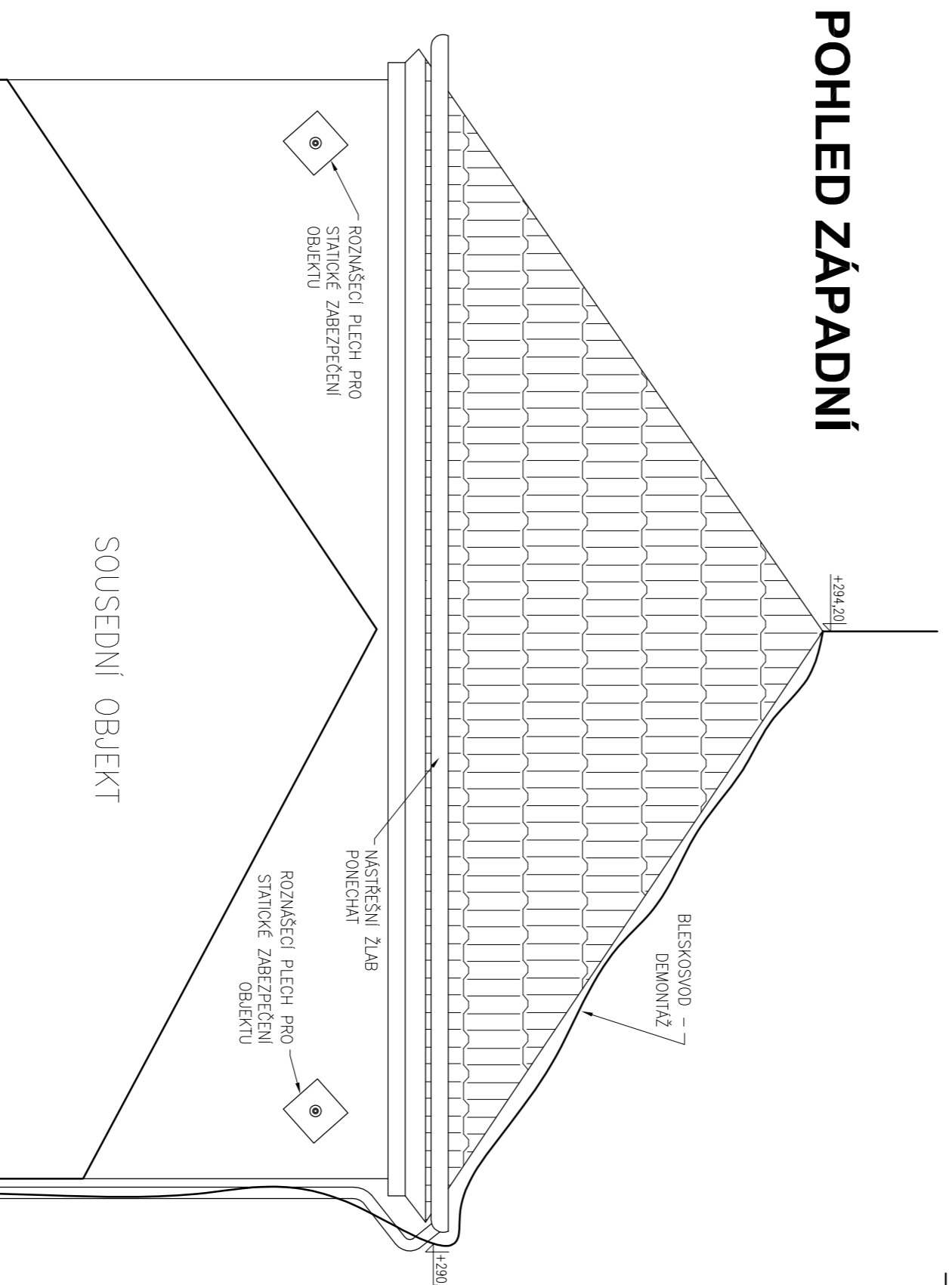
POHLED VÝCHODNÍ



POHLED JIŽNÍ




POHLED ZÁPADNÍ



POPIS STAVAJÍCÍCH KONSTRUKCÍ:

- STAVBAČÍ OKNA JSOU NOVÁ TERMOIZOLAČNÍ PLASTOVÁ OSYDENA DO PŮVODNÍCH OTVORŮ VYBRÁNKOU VEZERA MEZI OKNEM A STĚNOU. VŠECHNA STAVBAČÍ OKNA ZOSTANOU ZACHOVÁNA, VE VNĚŠNÍM JSOU KOTVENÝ SHRNĚNÍ OTVORŮ.
- STAVBAČÍ OKNA JE AZYLUKÉ VE SPINACÍ STAVU, A JE STÁLE PŮVNĚ SPJATA S PŮVODNÍM A NEJÍ TŘEBA JÍ VYŠKŮLOVAT. VYŠKŮLOVACÍ VÝSTUPNÉ ČÁSTI DO STĚN JSOU ZACHOVÁNY A NEJÍ TŘEBA JÍ VYŠKŮLOVAT. VYŠKŮLOVACÍ VÝSTUPNÉ ČÁSTI DO STĚN JSOU ZACHOVÁNY A NEJÍ TŘEBA JÍ VYŠKŮLOVAT. VYŠKŮLOVACÍ VÝSTUPNÉ ČÁSTI DO STĚN JSOU ZACHOVÁNY A NEJÍ TŘEBA JÍ VYŠKŮLOVAT.
- NA FASÁDĚ JSOU MONTOVY OTEVŘE U PROHLÍVÍ A KOTVENÍ PLECHŮ VE SPINACÍCH OTVORŮ, NEKOTVÍ U PROHLÍVÍ JE OTEVŘENÝ. JE PŮVNĚ SPJATA S PŮVODNÍM A NEJÍ TŘEBA JÍ VYŠKŮLOVAT. VYŠKŮLOVACÍ VÝSTUPNÉ ČÁSTI DO STĚN JSOU ZACHOVÁNY A NEJÍ TŘEBA JÍ VYŠKŮLOVAT.
- FASÁDY NEJÍ NEJÍ SOKL, A JE DODÁVANA AŽ KE ZPEVNĚNÍ TĚŽKOU.
- STAVBAČÍ OKNA JSOU NOVÁ, JE DODÁVANA AŽ KE ZPEVNĚNÍ TĚŽKOU.
- STAVBAČÍ OKNA JSOU NOVÁ, JE DODÁVANA AŽ KE ZPEVNĚNÍ TĚŽKOU.
- STAVBAČÍ OKNA JSOU NOVÁ, JE DODÁVANA AŽ KE ZPEVNĚNÍ TĚŽKOU.
- STAVBAČÍ OKNA JSOU NOVÁ, JE DODÁVANA AŽ KE ZPEVNĚNÍ TĚŽKOU.

ZODPOVĚDNÝ/PROJEKTANT	ING. MILOŠ ŠIMOLIK	 <p>Ekis je certifikovaný systém řízení kvality a řízení rizik, který umožňuje efektivně řídit projekty a zaručit jejich úspěšnou realizaci.</p> <p>Ekis je certifikovaný systém řízení kvality a řízení rizik, který umožňuje efektivně řídit projekty a zaručit jejich úspěšnou realizaci.</p>
VYPRACOVAV	ING. LUKAŠ DIVOKÝ	
MÍSTO STAVBY	MĚSTSKÁ ČÁST PRÁHA 20, JIVANSKÁ 647, HORNÍ POČERNICE	
PROJEKT	K.Ú. HORNÍ POČERNICE, Č.PARC. 198/11, ULICE NACHODSKÁ	
FORMÁT	8 x 44	<p>Číslo výtisku: F1.4</p>
DATAUM	02/2014	
STUPĚŇ	2D	
Č. ZAKÁZKY	1269119	
ČÁST ARCHITECTONICKÉ A STAVEBNĚ-TECHNICKÉ ŘEŠENÍ	FI	ČÁST DOKUMENTACE
VÝKRES:	POHLEDY - STAVAJÍCÍ STAV	MĚRÍTKO: 1:50
		ORIG. VÝKRESU: