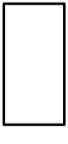
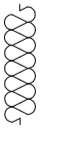

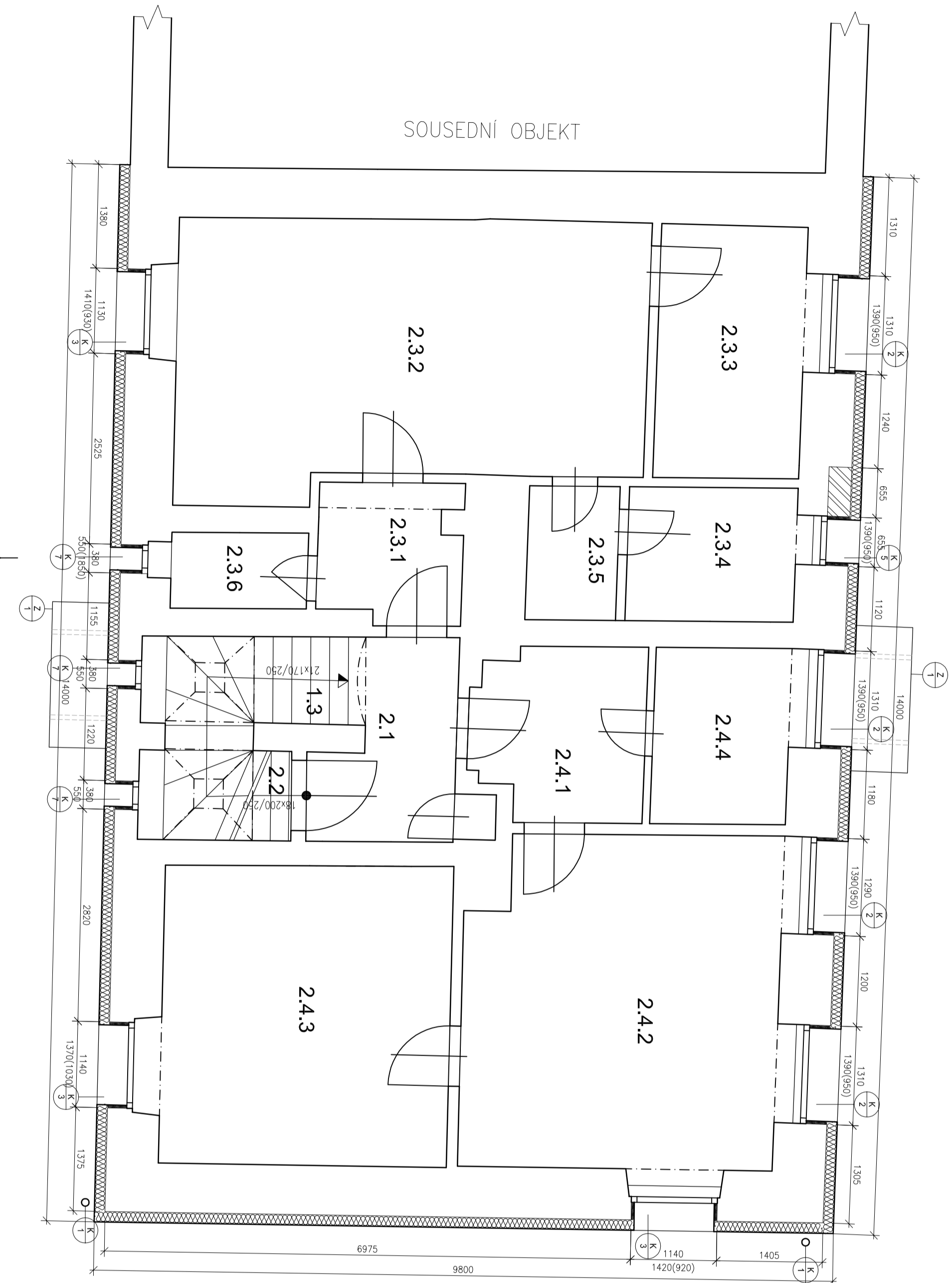


TABULKA MÍSTNOSTÍ:

Č.M.	NÁZEV MÍSTNOSTI	PLOCHA [m ²]
2.1	CHODBA	4,50
2.2	SCHODY NA PŮDU	5,40
2.3.1	PŘEDSÍŇ	3,40
2.3.2	OBYVACÍ POKOJ	21,90
2.3.3	KUCHYŇ	6,50
2.3.4	KOUPELNA	4,00
2.3.5	PŘEDSÍŇKA	1,90
2.3.6	WC	1,80
2.4.1	VSTUP	5,00
2.4.2	KUCHYŇ	18,00
2.4.3	POKOJ	15,20
2.4.4	KOUPELNA + WC	4,20
	PLOCHA CELKEM	91,80

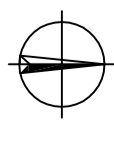
LEGENDA MATERIÁLŮ:


-  STAVAJÍCÍ KONSTRUKCE
-  TEPELNÁ IZOLACE – MINERÁLNÍ VATA
-  VSTUP



POZNÁMKY:

- PŘI PROJEKCI STAVBY JE NUTNO DODRŽET USTANOVENÍ ZÁKONA č. 309/2006 O ZAJIŠTĚNÍ DĚLŠÍCH PODMINEK BEZPEČNOSTI A OCHRANY ZDRAVÍ PŘI PRÁCI, DÁLĚ JE NUTNO DODRŽOVAT PROJEKTOVOU DOKUMENTACI, ODCHYLKY OD NI NEBO OD STAVU ZAJIŠTĚNÍ NA STAVĚ NUTNO KONZULTOVAT S PROJEKTANTEM A T.D.
- SAMBRÁNÍ JSOU PLASTICKÉ, TVORBEN PŘÍDANÝM FASÓBNÍM DESKOU TLouŠTKY 20mm Z MINERÁLNÍ VATY, KTERÁ LEMUJE OŠETŘENÍ OTVOR V PÁSU 200mm.
- OŠETŘENÍ OKEN BUDE ZAJEPLENO MIN. 40mm MINERÁLNÍ VATY, PŘESNOU SILU IZOLANTU ZVOLIT TAK, ABY BIL. U VŠECH OKEN VIDĚLNÝ STĚLNÝ KUS RAMU OKEN.
- V NÁVRHU JE KOTOVÁN STAVEBNÍ OTVOR BEZ TEPÉLNÉ IZOLACE ŠPALETY.



ZODPOVĚDNÝ PROJEKTANT	ING. MILOŠ ŠMOLÍK	 Ekologická a inženýrská studio spol. s r.o. Národníá 24/21, 193 00 Praha 9
VYPRACOVAL	ING. LUKÁŠ DIVOKÝ	
INVESTOR	MĚSTSKÁ ČÁST PRAHA 20, JIVANSKÁ 647, HORNÍ POČERNICE	
MÍSTO STAVBY	K.Ú. HORNÍ POČERNICE, Č.PAR.C. 1981/1, ULICE NÁCHODSKÁ	
PROJEKT:	ZATEPLENÍ NÁCHODSKÁ č.p. 867	
	FORMÁT	3 x A4
	DATUM	02/2014
	STUPEŇ	ZD
	Č. ZAKÁZKY	12009119
ČÁST: ARCHITECTONICKÉ A STAVEBNĚ-TECHNICKÉ ŘEŠENÍ	ČÁST DOKUMENTACE	F1
VÝKRES:	MĚŘÍTKO:	ČÍSLO VÝKRESU:
	1:50	F1.6
	PŮDORYS 2.NP - NÁVRH	