

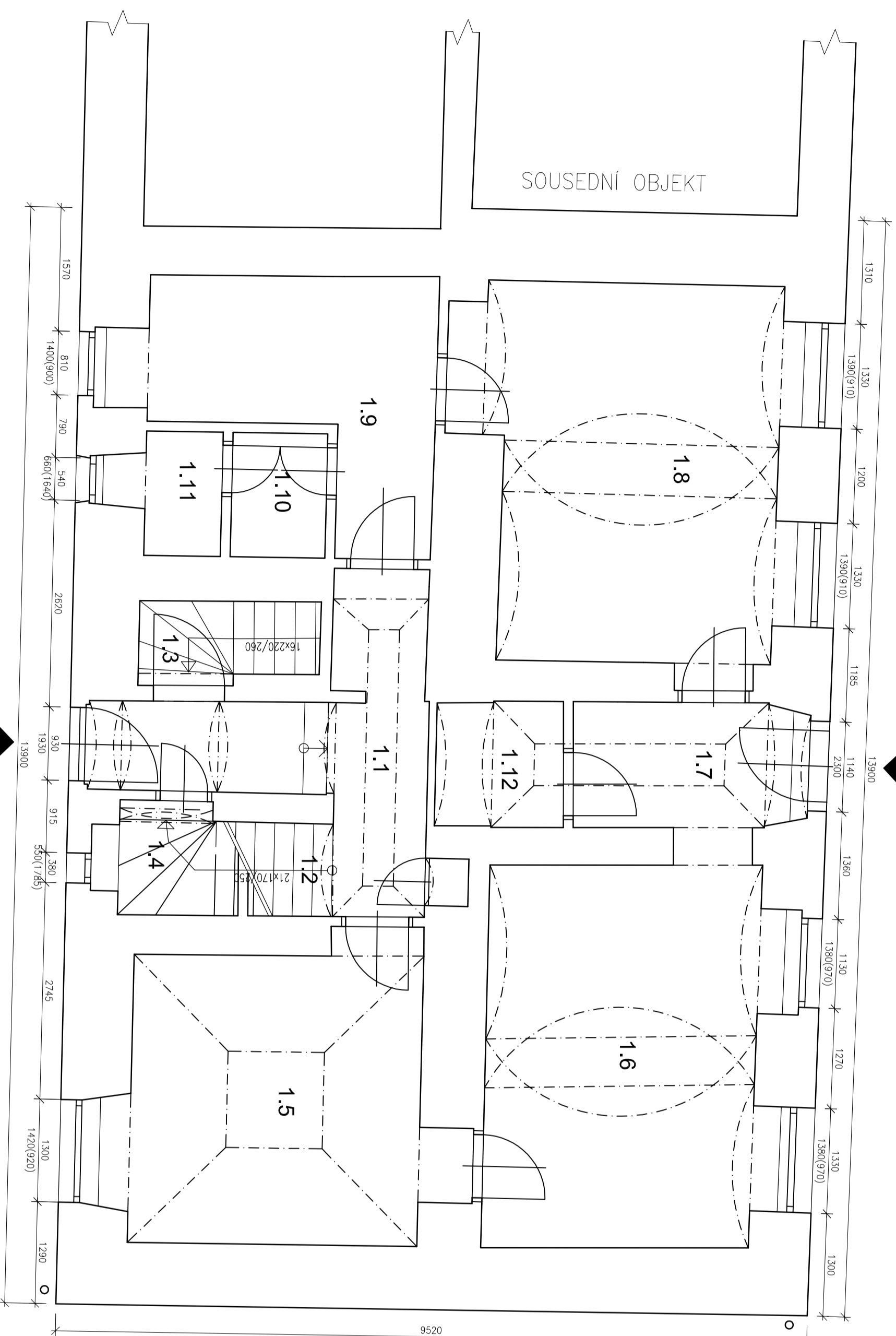
TABULKA MÍSTNOSTI:

Č.M.	NÁZEV MÍSTNOSTI	PLOCHA [m <sup>2</sup> ]
1.1	VSTUP BYTY A LÉKÁŘI	8,90
1.2	SCHODY DO 2.NP	3,20
1.3	SCHODY DO SKLEPA	2,30
1.4	ÚKLID	2,00
1.5	ORDINACE I	14,80
1.6	ČEKÁRNA	16,90
1.7	VSTUP ORDINACE	4,70
1.8	ORDINACE II	19,20
1.9	ŠATNA LÉKÁŘI	9,50
1.10	PŘEDSÍŇKA	1,90
1.11	WC	2,00
1.12	WC	2,60
PLOCHA CELKEM		88,00

LEGENDA MATERIÁLŮ:

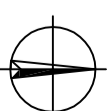
STÁVAJÍCÍ KONSTRUKCE


VSTUP



POPIS STÁVAJÍCÍCH KONSTRUKCÍ:

- STÁVAJÍCÍ OKNA JSOU NOVÁ TERFENÉZOLÁNNÍ PĚSTOVÁ OSAZENÁ DO PŮVODNÍCH OTVORŮ. VYPĚTKA MEZERA MEZI OKNEM A SPÁLETOU JE 10 AŽ 40mm. VŠECHNA STÁVAJÍCÍ OKNA ZŮSTANOU ZACHOVÁNA. VE VÝKRESU JSOU KOTOVANÝ STAVEBNÍ OTVORY.
- STÁVAJÍCÍ OMÍTKA JE VIZUÁLNĚ VE ŠPARNĚM STAVU, ALE JE STÁLE PĚNĚ SPOJENA S PODKLADEM A NENÍ TŘEBA JÍ ODSTRANOVAT. V OMTCE JSOU VYTRÉZOVANÉ DRÁŽKY PO "SEŠIVÁNÍ" ŽIVNA, MÍSTY JE OMTKA MECHANICKY NARUŠENA. VLIVEM VZLIJÁNÍ VLHKOSTI JE V NĚKTERÝCH ČÁSTECH OLOUPANKA NĚKTERÝCH OMTKY. NESOUDRŽNÉ ČÁSTI OMTKY BUDOU ODSTRANĚNY, JINAK ZŮSTANE OMTKY ZACHOVÁNA.
- NA FASÁDE JSOU UKOTVENY OCELOVÉ U PROFILY A KOTVENÍ PLECHY ZE STATICKÝCH DŮVODŮ. NEJMĚŠÍ U PROFIL JE ŠÍŘKY 300mm A PŘÍRUBA JE ŠÍŘKY 100mm. VŠECHNY STATICKÉ PRVKY ZŮSTANOU ZACHOVÁNY.
- ŠAMBRÁNY OKOLO OKEN JSOU TVOŘENY POUZE BAREVNĚM NĚTĚBEM.
- FASÁDY NĚMA SOUK. A JE DOTIŽENA AŽ KE ZPĚVNĚNÍU TERÉNU.
- STÁVAJÍCÍ OPLECHOVÁNÍ JE PROCEBENO V ROZINKU. NĚKTERŠNÍ ŽILBY A OKAPNIČKA STŘECHY ZŮSTANOU ZACHOVÁNY. STŘEŠNÍ SVOZBY A PRÁPĚTY OKEN BUDOU DEMONTOVÁNY (UŘADĚ STŘEŠNÍCH SPRAVENNÍ (GEBIGER)) ZŮSTANOU ZACHOVÁNY A BUDOU VYDÍLT PRO NOVÉ SVOZBY
- STÁVAJÍCÍ STŘEŠNÍ KŘITINA JSOU PÁLENÉ STŘEŠNÍ TAŠKY A JSOU V DOBRĚM STAVU. STŘECHA ZŮSTANE ZACHOVÁNA.
- HROMOSVOD BUDE ZE STŘECHY DEMONTOVÁN.



ZODPOVĚDNÝ PROJEKTANT	ING. MILOŠ ŠMOLÍK	 Ekologická a inženýrská studio spol. s r.o. Národnostská 24/21, 193 00 Praha 9
VYPRACOVAL	ING. LUKÁŠ DIVOKÝ	
INVESTOR	MĚSTSKÁ ČÁST PRAHA 20, JIVANSKÁ 647, HORNÍ POČERNICE	
MÍSTO STAVBY	K.Ú. HORNÍ POČERNICE, Č.PARC. 1981/1, ULICE NÁCHODSKÁ	
PROJEKT:	<b>ZATEPLENÍ NÁCHODSKÁ č.p. 867</b>	
	FORMÁT	3 x A4
	DATUM	02/2014
	STUPĚN	ZD
	Č. ZAKÁZKY	12009119
ČÁST: ARCHITEKTONICKÉ A STAVEBNĚ-TECHNICKÉ ŘEŠENÍ	ČÁST DOKUMENTACE	F1
VÝKRES:	MĚŘÍTKO:	ČÍSLO VÝKRESU:
<b>PŮDORYS 1.NP - STÁVAJÍCÍ STAV</b>	<b>1:50</b>	<b>F1.2</b>